

Bâtiment	A
Niveau	R+1
Type	T4
Numéro	A106





SURFACE HABITABLE

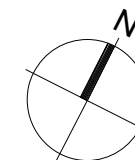
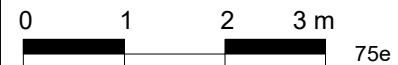
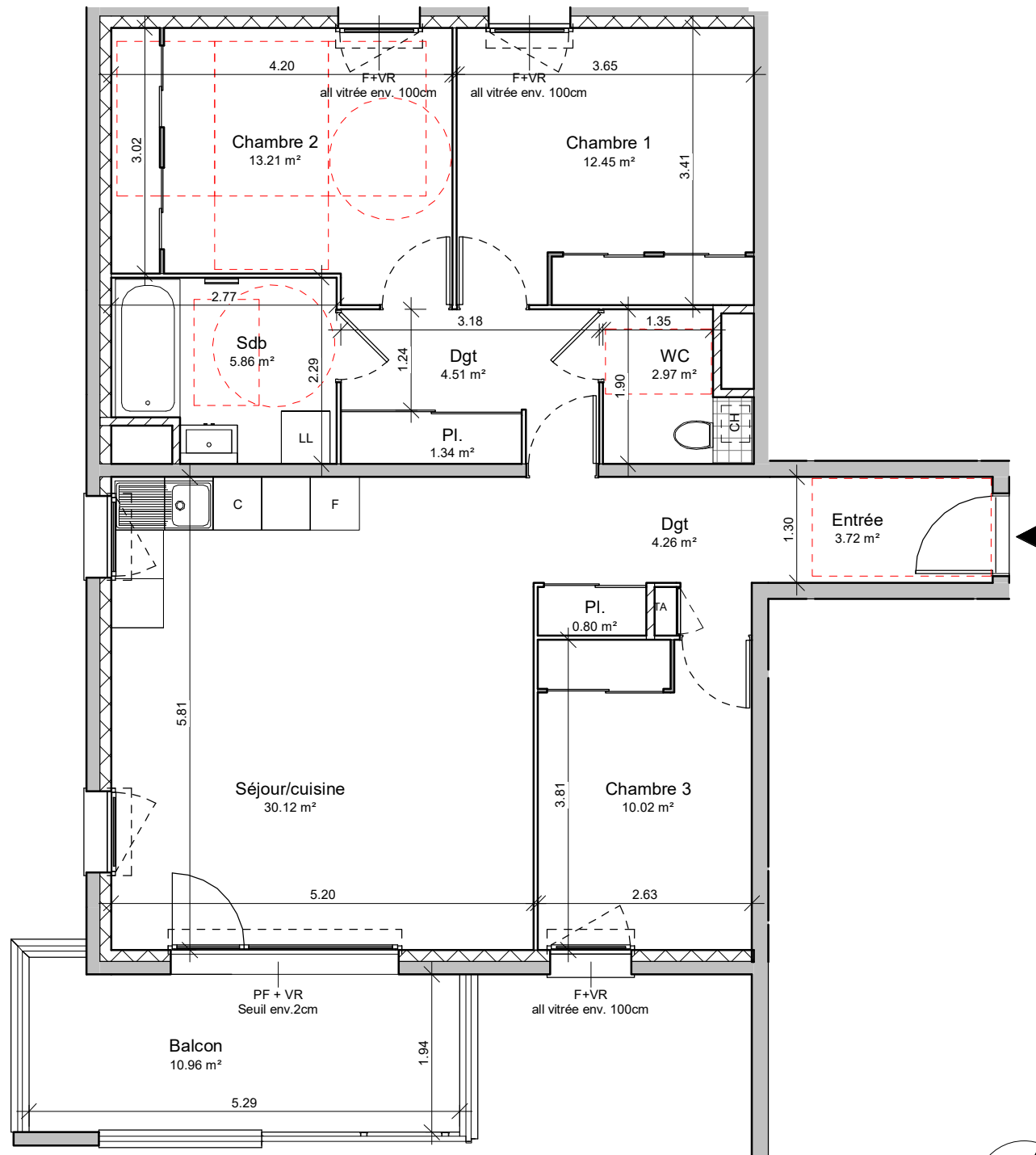
Séjour/cuisine	30.12 m ²
Chambre 2	13.21 m ²
Chambre 1	12.45 m ²
Chambre 3	10.02 m ²
Sdb	5.86 m ²
Dgt	4.51 m ²
Dgt	4.26 m ²
Entrée	3.72 m ²
WC	2.97 m ²
Pl.	1.34 m ²
Pl.	0.80 m ²
TOTAL HABITABLE	89.26 m²

SURFACES ANNEXES

Balcon	10.96 m ²
TOTAL ANNEXES	10.96 m²

LEGENDE :

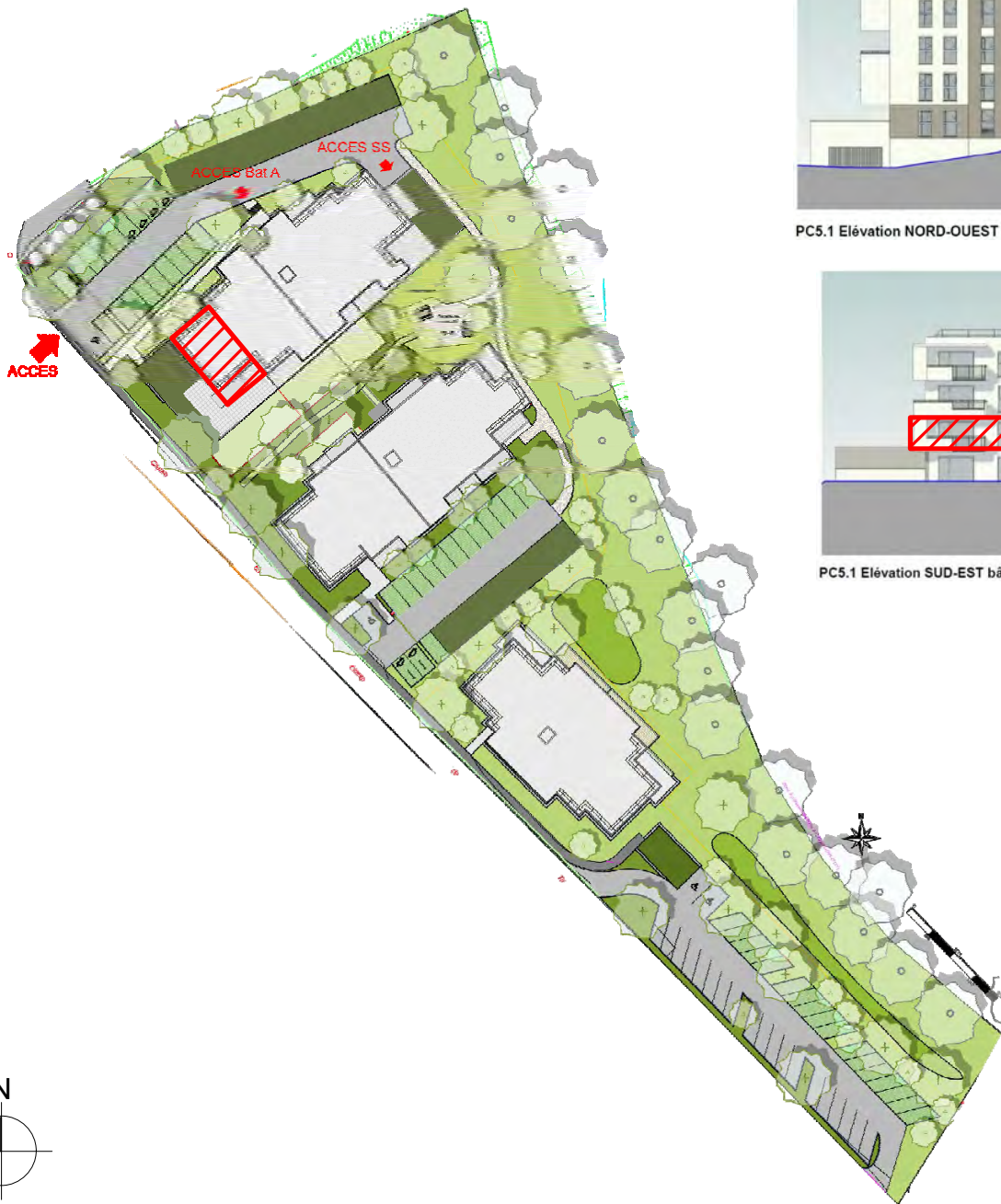
-  CLOISON DEMONTABLE
-  SOFFITE et FAUX-PLAFOND
-  GAINTE TECHNIQUE
-  COFFRE VR



PLAN DE COMMERCIALISATION Date 03 12 2024

Les surfaces sont provisoires et peuvent évoluer dans le cadre de tolérance légale de 5%

Avertissement : Les dimensions, surfaces et gaines et rebordées, faux plafonds canalisations et équipements reportés sur ce document sont susceptibles de modifications dues aux impératifs administratifs et contraintes techniques de construction et aux tolérances de construction. Les meubles et éléments de cuisines ne sont qu'indicatifs. Seuls sont fournis les équipements figurant sur les descriptifs de vente. A la livraison, le terrain pourra présenter des différences de niveau dues à la topographie naturelle du lieu, au calage des voiries et aux contraintes techniques liés à la construction.



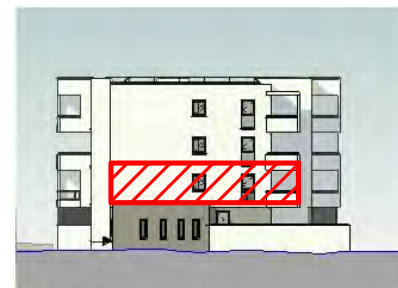
PC5.1 Elévation NORD-OUEST bât.A



PC5.1 Elévation SUD-EST bât.A



PC5.1 Elévation NORD-EST bât.A

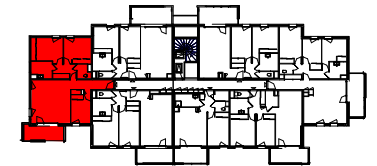


PC5.1 Elévation SUD-OUEST bât.A

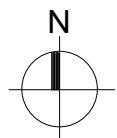
NAIA
POINT DE BEAUVOISIN

S
SOGIMM
PROMOTEUR

Opération immobilière NAIA
Chemin du Champ de Tir - 38480-LE PONT DE BEAUVOISIN



Bâtiment	A
Niveau	R+1
Type	T4
Numéro	A106



PLAN DE COMMERCIALISATION Date 03 12 2024

Les surfaces sont provisoires et peuvent évoluer dans le cadre de tolérance légale de 5%

Avertissement : Les dimensions, surfaces et gaines et retombées, faux plafonds canalisations et équipements reportés sur ce document sont susceptibles de modifications dues aux impératifs administratifs et contraintes techniques de construction et aux tolérances de construction. Les meubles et éléments de cuisines ne sont qu'indicatifs. Seuls sont fournis les équipements figurant sur les descriptifs de vente. A la livraison, le terrain pourra présenter des différences de niveau dues à la topographie naturelle du lieu, au calage des voiries et aux contraintes techniques liés à la construction.

EMPREINTES
architecte