
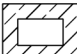



T3
68.96 m²

LÉGENDE :

-  Chaudière
-  Gaine
-  Sèche serviette

NOTA : Les surfaces indiquées sont approximatives et peuvent varier dans le cadre de la législation des ventes en état futur achèvement (±5%). Les retombées, les sorties et les canalisations ne sont pas figurés. Des modifications sont susceptibles d'être apportées en fonction des nécessités techniques de la réalisation tant en ce qui concerne les dimensions libres que les équipements. Les éviers, meubles sous éviers et le mobilier ne sont pas fournis, seuls leurs emplacements sont donnés à titre indicatif.



Les Panyotins
HAUTEVILLE-SUR-FIER



Bâtiment	D
Appartement	202
Niveau	Combles
Type	T3

PIÈCES	SURFACE en m ²
Entrée / Dgt. + Pl.	7,35
Pièce de vie	32,29
Chambre 1 + Pl.	12,70
Part <1,80m de HSP	1,30
Chambre 2 + Pl.	11,79
Part <1,80m de HSP	1,20
SDB	3,84
WC	0,99

TOTAL HABITABLE	68,96 m²
SURFACE HSP < 1.80m	2,50 m²

EXTÉRIEUR / ANNEXES	SURFACE en m ²
Balcon	15,23

Le 25 avril 2024

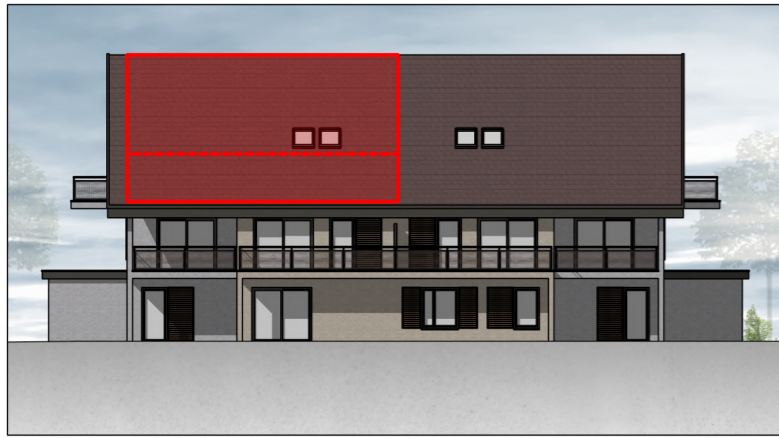
UNE RÉALISATION



ET

ATELIER PLURIEL

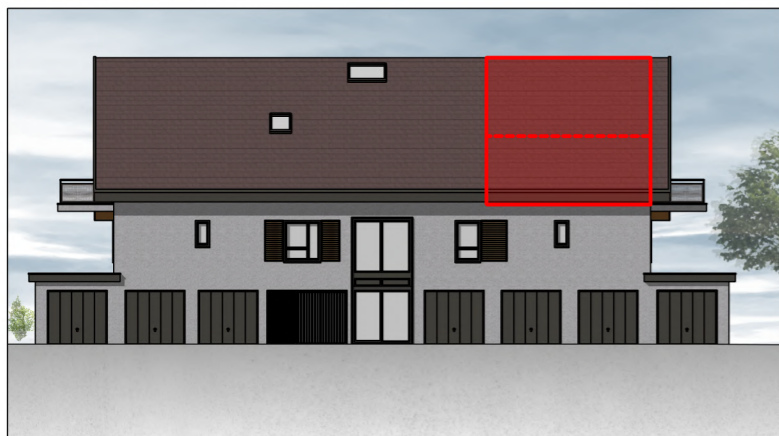
Élévation Sud-Ouest



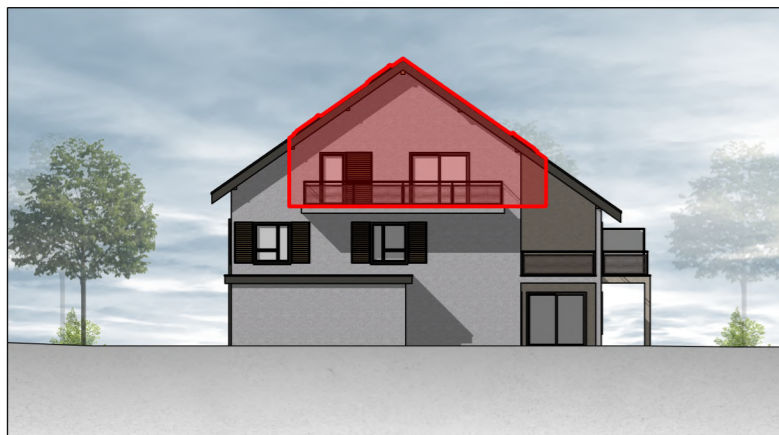
Élévation Sud-Est



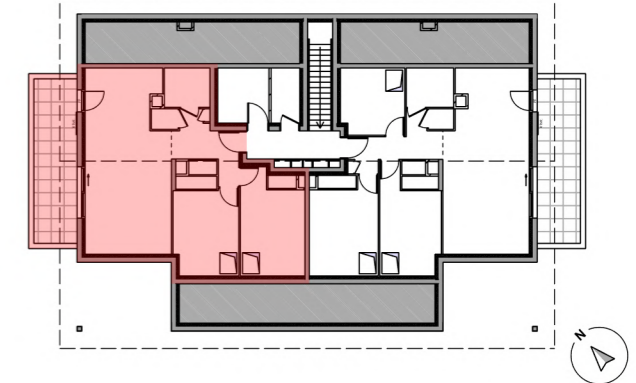
Élévation Nord-Est



Élévation Nord-Ouest




Les Panyotins
 HAUTEVILLE-SUR-FIER



Bâtiment	D
Appartement	202
Niveau	Combles
Type	T3

PIÈCES	SURFACE en m ²
Entrée / Dgt. + Pl.	7,35
Pièce de vie	32,29
Chambre 1 + Pl.	12,70
Part <1,80m de HSP	1,30
Chambre 2 + Pl.	11,79
Part <1,80m de HSP	1,20
SDB	3,84
WC	0,99
TOTAL HABITABLE	68,96 m²
SURFACE HSP < 1.80m	2,50 m²

EXTÉRIEUR / ANNEXES	
Balcon	15,23

Le 25 avril 2024

UNE RÉALISATION



ET



éch 1/500 0 5 10 15 20 25m