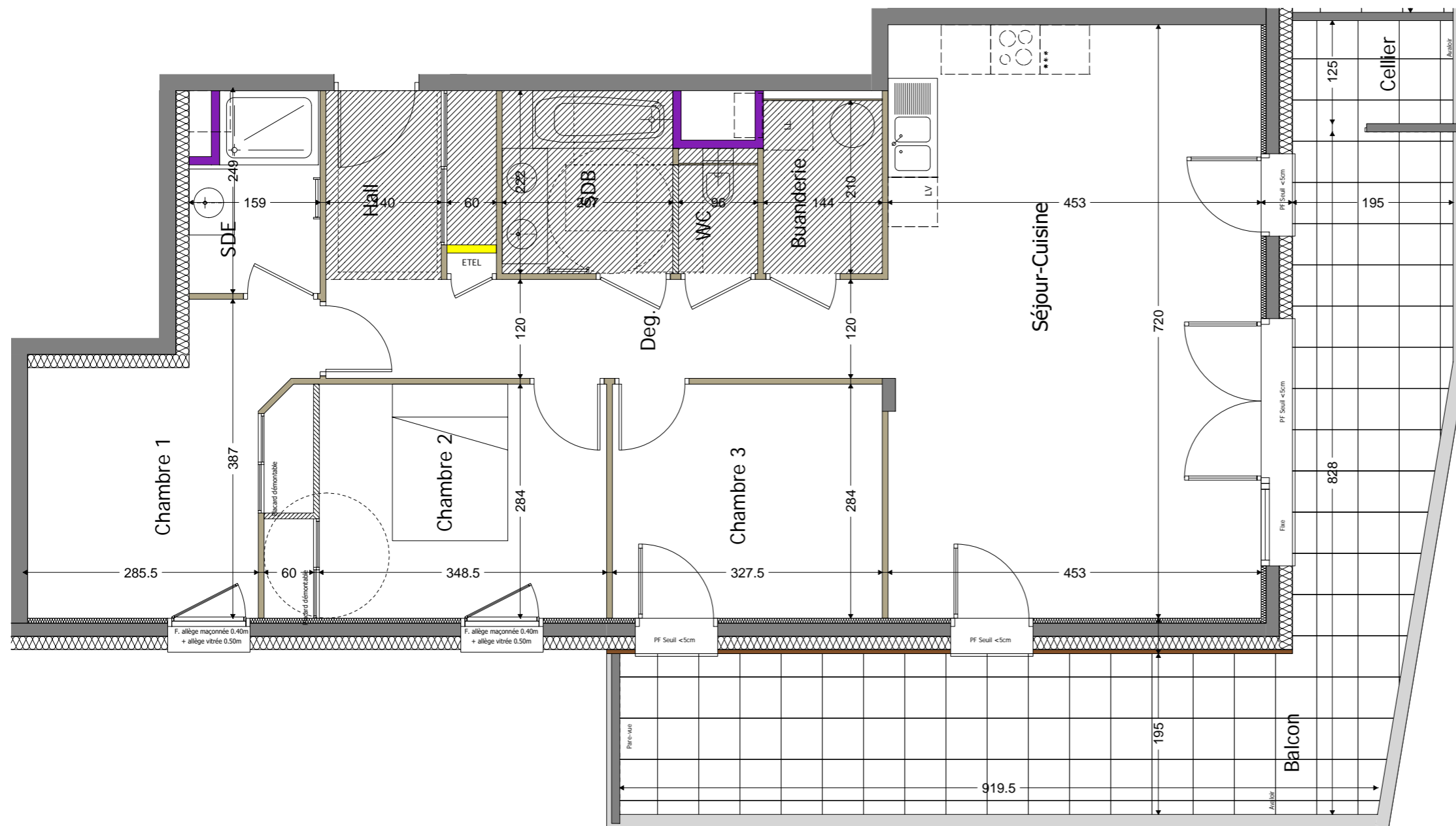
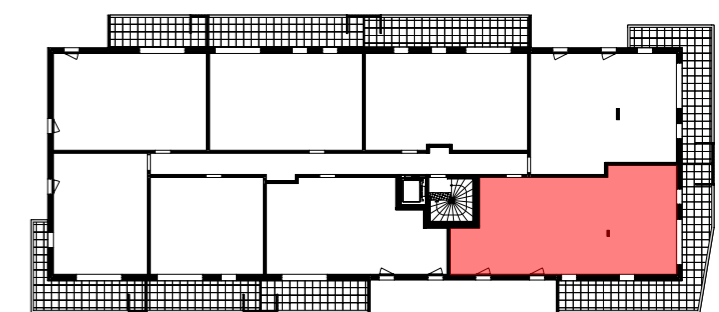


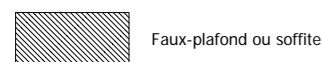


VILLA  
PERROIX  
TALLOIRES

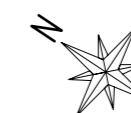
Chemin de la Fruitière / Chemin de Traversy  
74290 TALLOIRES-MONTMIN



LEGENDE



ÉCHELLE 1/60



<b>Appartement n°</b>	<b>A208</b>
<b>Type</b>	<b>T4</b>
<b>Étage</b>	<b>R+2</b>

Séjour-Cuisine	32.56 m <sup>2</sup>
Hall	4.33 m <sup>2</sup>
Deg.	8.19 m <sup>2</sup>
Buanderie	3.03 m <sup>2</sup>
Chambre 1	10.88 m <sup>2</sup>
SDE	3.58 m <sup>2</sup>
Chambre 2	10.63 m <sup>2</sup>
Chambre 3	9.30 m <sup>2</sup>
SDB	4.60 m <sup>2</sup>
WC	1.27 m <sup>2</sup>
<b>TOTAL m<sup>2</sup> habitables</b>	<b>88.37 m<sup>2</sup></b>
Balcon	29.63 m <sup>2</sup>
Cellier	2.44 m <sup>2</sup>



33 ter, avenue de France - 74000 ANNECY  
Tél. : 04 50 57 76 85 - www.sogimm.com



300 route d'Anney - PRINGY - 74370 ANNECY  
Tél. : 04 50 27 27 70 - www.charmilles.immo

Nota : des modifications sont susceptibles d'être apportées à ce plan en fonction de nécessités techniques de la réalisation, tant en ce qui concerne les dimensions libres que l'équipement. Les canalisations, barbacanes, descentes EP, les retombées, faux-plafonds, trappes de visite sur les gaines techniques, radiateurs ne sont pas figurés sur les plans. Les soffites ou caissons techniques ne sont pas tous représentés. Les surfaces indiquées sont approximatives. Les surfaces des jardins ne sont données qu'à titre indicatif. Les pentes ne sont pas représentées et seront adaptées en fonction du terrain naturel.

"Plan non contractuel, susceptible de modifications ou d'adaptations suivant impératifs techniques."

Arch<sup>2</sup>O architectes 20bis, Rue du Square CRAN-GEVRIER 74960 ANNECY

Septembre 2024



ELEVATION NORD



ELEVATION EST



ELEVATION SUD



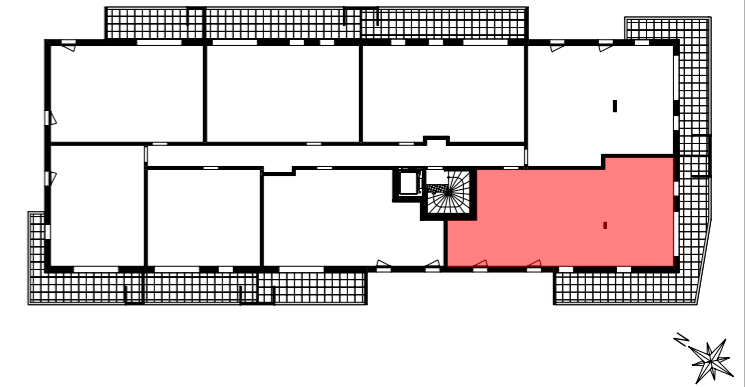
ELEVATION OUEST

ÉCHELLE 1/500



VILLA  
PERROIX  
TALLOIRES

Chemin de la Fruitière / Chemin de Traversy  
74290 TALLOIRES-MONTMIN



**Appartement n°** A208

**Type** T4  
**Étage** R+2

Séjour-Cuisine	32.56 m <sup>2</sup>
Hall	4.33 m <sup>2</sup>
Deg.	8.19 m <sup>2</sup>
Buanderie	3.03 m <sup>2</sup>
Chambre 1	10.88 m <sup>2</sup>
SDE	3.58 m <sup>2</sup>
Chambre 2	10.63 m <sup>2</sup>
Chambre 3	9.30 m <sup>2</sup>
SDB	4.60 m <sup>2</sup>
WC	1.27 m <sup>2</sup>
<b>TOTAL m<sup>2</sup> habitables</b>	<b>88.37 m<sup>2</sup></b>
Balcon	29.63 m <sup>2</sup>
Cellier	2.44 m <sup>2</sup>

**S** SOGIMM  
PROMOTEUR

**CHARMILLES**  
IMMOBILIER

33 ter, avenue de France - 74000 ANNECY  
Tél. : 04 50 57 76 85 - www.sogimm.com

300 route d'Anney \_ PRINGY \_ 74370 ANNECY  
Tél. : 04 50 27 27 70 - www.charmilles.immo

Arch<sup>2</sup>O architectes 20bis, Rue du Square CRAN-GEVRIER 74960 ANNECY

Septembre 2024

Nota : des modifications sont susceptibles d'être apportées à ce plan en fonction de nécessités techniques de la réalisation, tant en ce qui concerne les dimensions libres que l'équipement. Les canalisations, barbacanes, descentes EP, les retombées, faux-plafonds, trappes de visite sur les gaines techniques, radiateurs ne sont pas figurés sur les plans. Les soffites ou caissons techniques ne sont pas tous représentés. Les surfaces indiquées sont approximatives. Les surfaces des jardins ne sont données qu'à titre indicatif. Les pentes ne sont pas représentées et seront adaptées en fonction du terrain naturel.

"Plan non contractuel, susceptible de modifications ou d'adaptations suivant impératifs techniques."