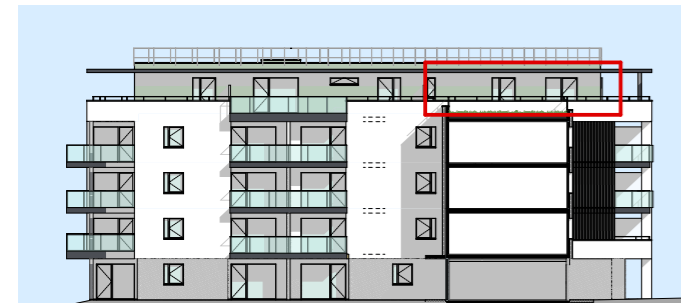
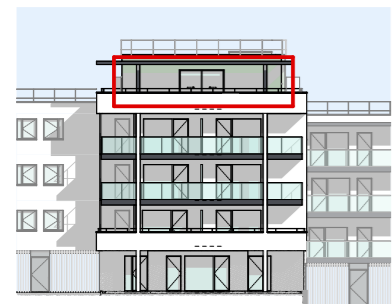
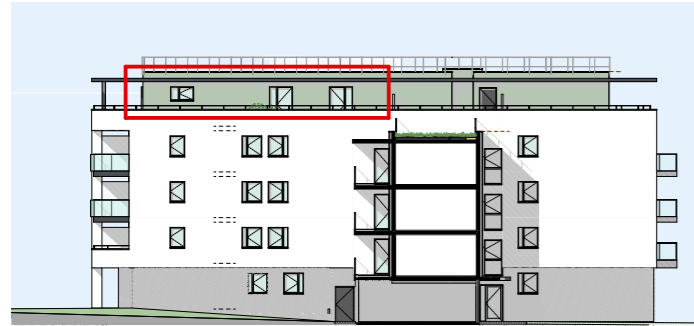
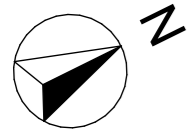


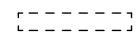






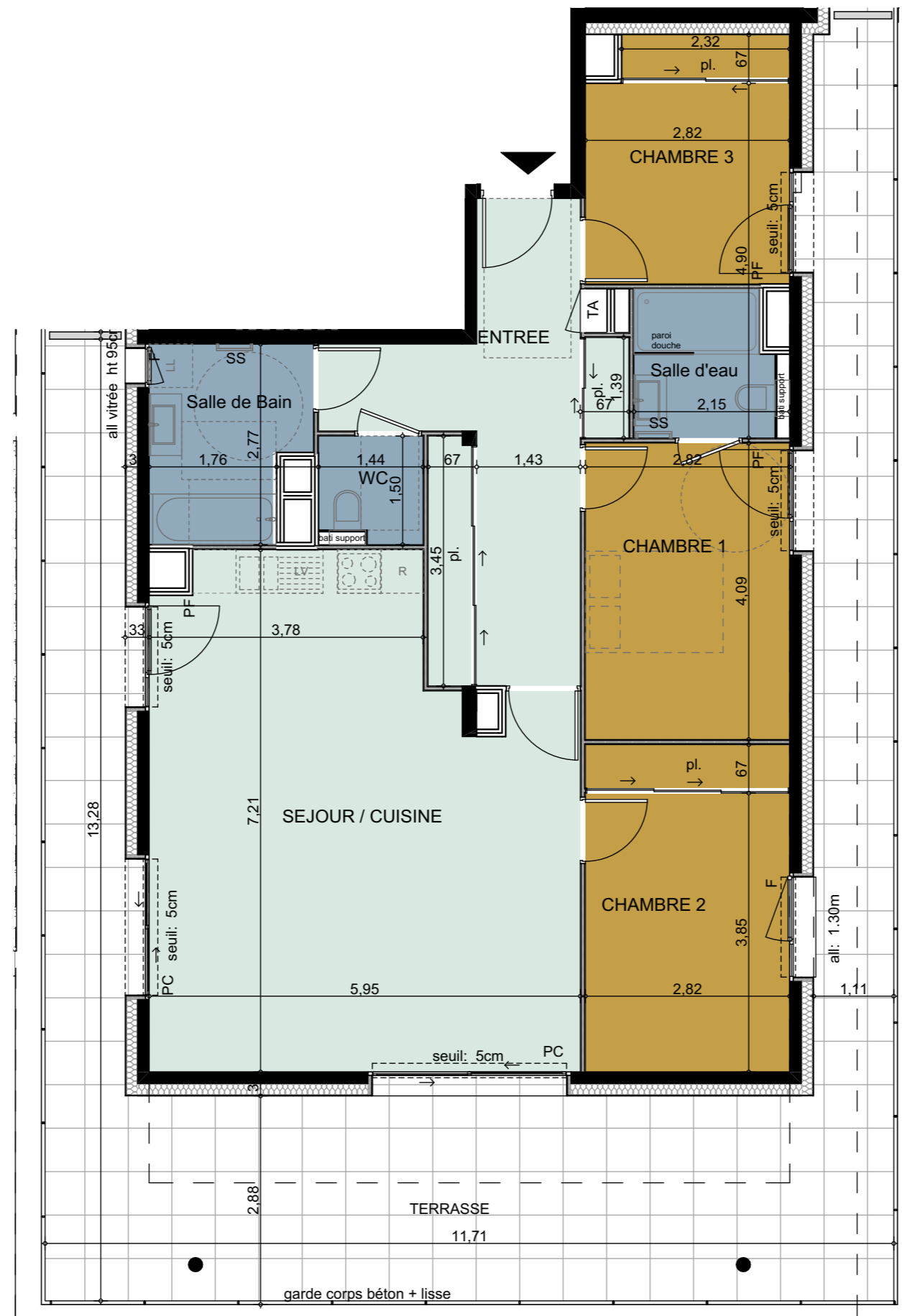
# PLAN DE COMMERCIALISATION

Date d'édition: 14/10/2024

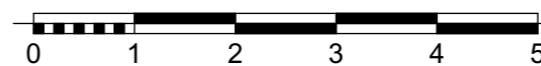


- Légende:**  
 PF: Porte Fenêtre  
 PC : Porte coulissante  
 F: Fenêtre  
 LL: Lave linge  
 LV: Lave vaisselle  
 R: Réfrigérateur  
 TA: Tableau d'abonné (coffret électrique)  
 GC: lisse de Garde Corps

-  Faux plafond ou Soffite
-  Cloison
-  Cloison démontable
-  Gaine Technique
-  Faïence toute hauteur
-  Mur porteur isolé
-  Mur porteur



Echelle: 1/75<sup>ème</sup>



# COTE FORET

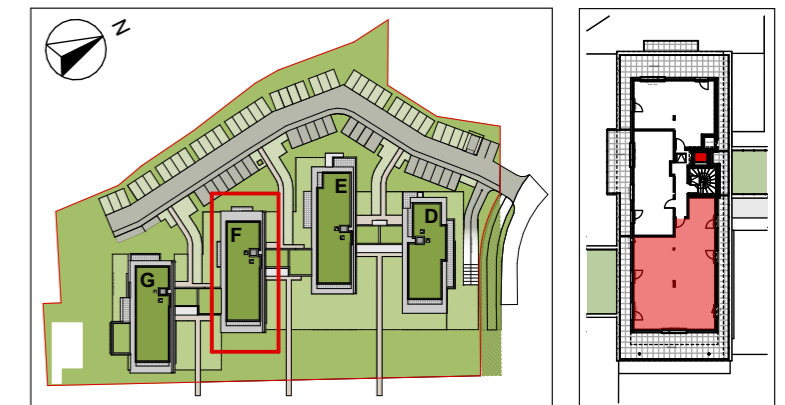


Les petites fins - 74930 REIGNIER-ESERY

Bâtiment	N°	Type	Niveau
F	F401	T4	Attique

Pièces	Surface Habitable
CHAMBRE 1	11,5
CHAMBRE 2 + PI	12,7
CHAMBRE 3 + PI	9,4
ENTREE + PI	15,5
Salle de Bain	5,6
Salle d'eau	3,8
SEJOUR / CUISINE	38,0
WC	2,0
<b>TOTAL</b>	<b>98,5 m²</b>

Surfaces Annexes	Surface
TERRASSE	62,3
<b>TOTAL</b>	<b>62,3 m²</b>



**EDIFIM**

PROMOTION IMMOBILIERE  
 Edifim Anney Léman  
 6 Avenue du Pont Neuf  
 Cran Gevrier  
 04 50 33 56 63 | edifim.fr



**SOGIMM**  
 PROMOTEUR

SOGIMM  
 33 ter Av de France  
 74000 ANNECY  
 04 50 57 76 85

Des modifications sont susceptibles d'être apportées à ce plan en fonction des études techniques et des nécessités techniques de la réalisation de ce programme. Les indications portées sur ce plan, cotes, surfaces, pente de terrain, ainsi que la position des éléments techniques sont indicatives. Les retombées, poutres, faux plafonds, radiateurs ne sont pas systématiquement représentés. Les indications des équipements et plantations ne sont pas contractuelles.