

- PFC** : Porte fenêtre coulissante
- PF** : Porte fenêtre
- F** : Fenêtre
- All** : Allège
- BEC** : Ballon d'eau chaude
- HSFP**: Hauteur sous faux-plafond
- PL** : Placard
- GTL** : Gaine technique logement
- LL** : Lave linge
- VR** : Volet roulant
- BSO** : Brise soleil orientable
- : Faux plafonds
- : Gaine technique
- : Isolant
- : Cloison sèche
- : Isolant acoustique



Echelle: 1/50ème

Les cotes, surfaces et éléments techniques sont indiqués à titre indicatif. Ils pourront être modifiés lors de l'établissement des plans d'exécution.

"Plan non contractuel, susceptible de modifications ou d'adaptations suivant impératifs techniques"



Sources
DIVONNE-LES-BAINS
Chemin des mares
01220 Divonne-les-bains

<h1>203</h1>	
Appartement	n° 203
Type	T2
Etage	R+2
Entrée + Dgt	4,87 m ²
Séjour/Cuisine	22,35 m ²
Chambre 1	13,98 m ²
SdB	7,1 m ²
Total m² habitable	<u>48,30</u> m²
Terrasse	9 m ²

Rue des bains
01 220 DIVONNE LES BAINS
Tel: 04 50 20 72 61
www.agencebastien.fr



33 ter avenue de France
74 000 ANNECY
Tel: 04 50 57 76 85
www.sogimm.com

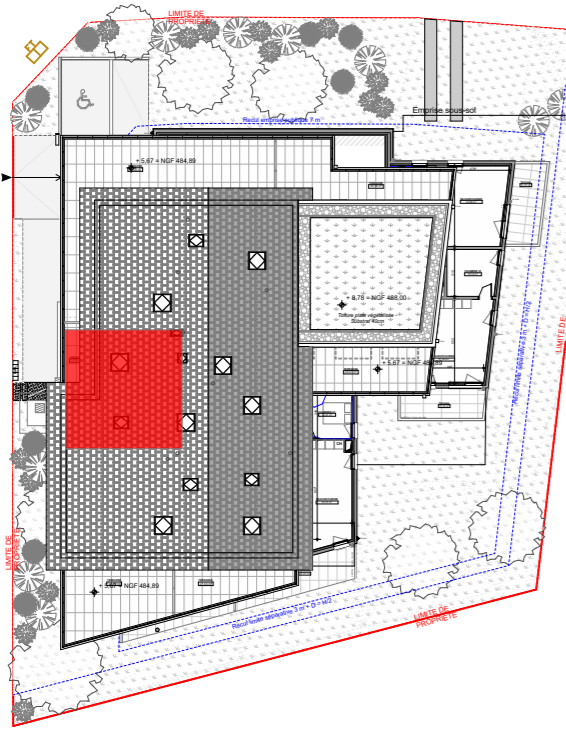


BELLO
ARCHITECTES



1 Avenue du pré félin - 74 940 ANNECY-LE-VIEUX
Tel: 04 50 02 88 96

Juin 2024



Chemin des mares
01220 Divonne-les-bains

203

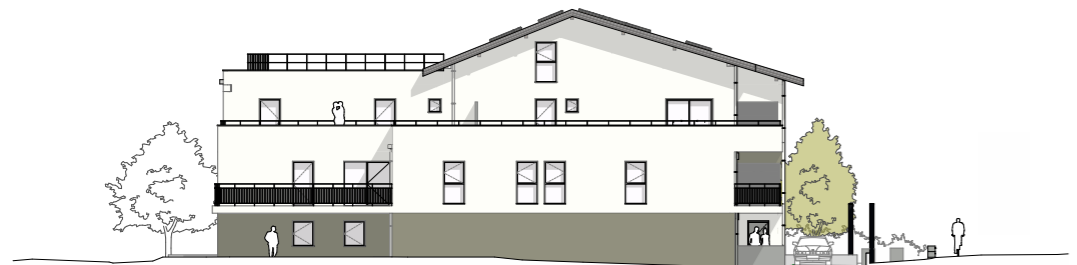
Appartement	n° 203
Type	T2
Etage	R+2
Entrée + Dgt	4,87 m ²
Séjour/Cuisine	22,35 m ²
Chambre 1	13,98 m ²
SdB	7,1 m ²
Total m² habitable	<u>48,30</u> m²
Terrasse	9 m ²



ELEVATION NORD/EST



ELEVATION SUD/EST



ELEVATION NORD/OUEST



ELEVATION SUD/OUEST

Rue des bains
01 220 DIVONNE LES BAINS
Tel: 04 50 20 72 61
www.agencebastien.fr



33 ter avenue de France
74 000 ANNECY
Tel: 04 50 57 76 85
www.sogimm.com



BELLO
ARCHITECTES



1 Avenue du pré félin - 74 940 ANNECY-LE-VIEUX
Tel: 04 50 02 88 96

Les cotes, surfaces et éléments techniques sont indiqués à titre indicatif. Ils pourront être modifiés lors de l'établissement des plans d'exécution.
"Plan non contractuel, susceptible de modifications ou d'adaptations suivant impératifs techniques"