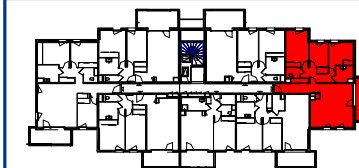


Opération immobilière NAÏA

Chemin du Champ de Tir - 38480-LE PONT DE BEAUVOISIN



Bâtiment	A
Niveau	R+2
Type	T4
Numéro	A202

SURFACE HABITABLE

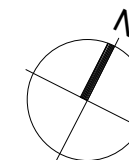
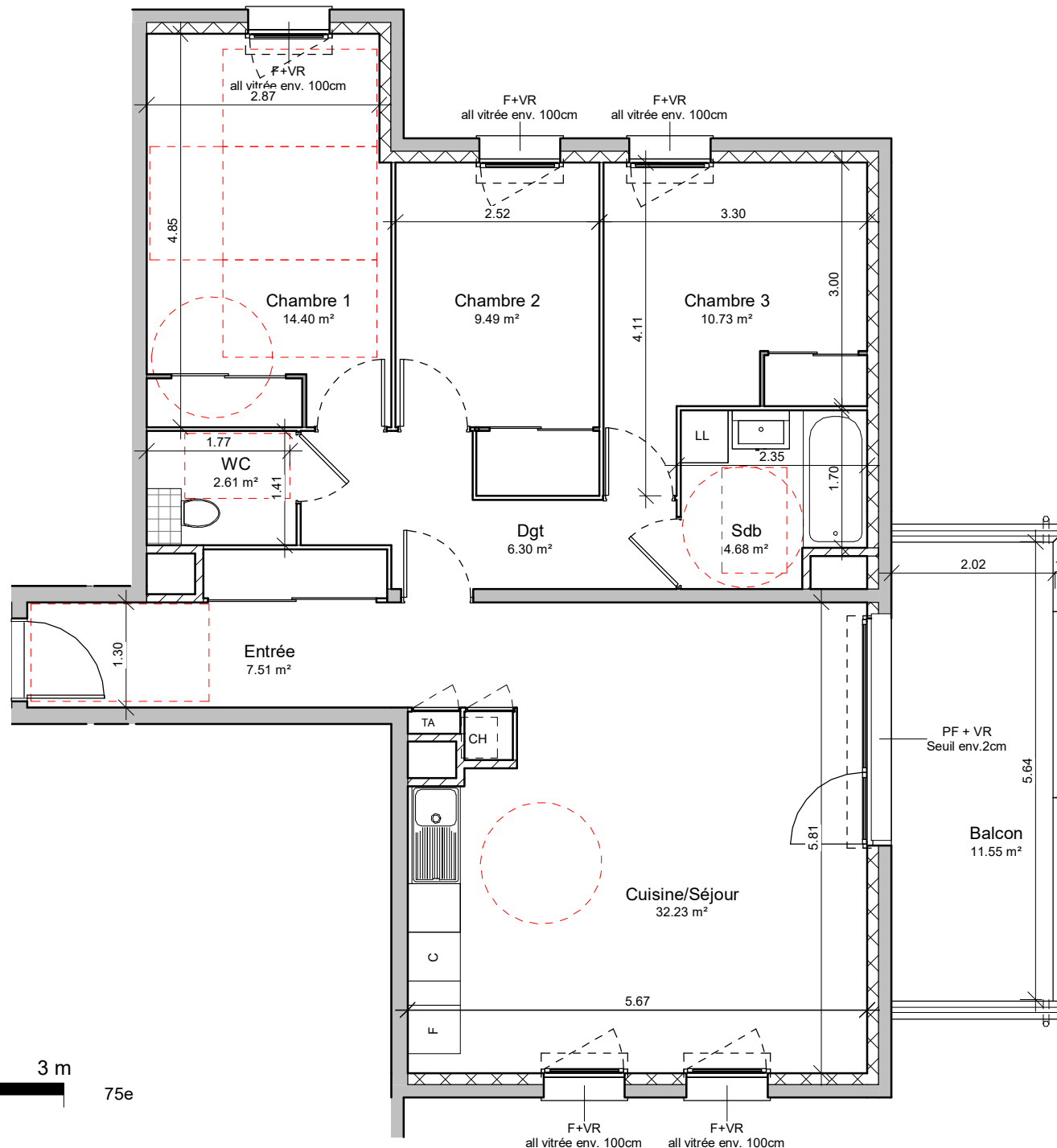
Cuisine/Séjour	32.23 m ²
Chambre 1	14.40 m ²
Chambre 3	10.73 m ²
Chambre 2	9.49 m ²
Entrée	7.51 m ²
Dgt	6.30 m ²
Sdb	4.68 m ²
WC	2.61 m ²
TOTAL HABITABLE	87.95 m²

SURFACES ANNEXES

Balcon	11.55 m ²
TOTAL ANNEXES	11.55 m²

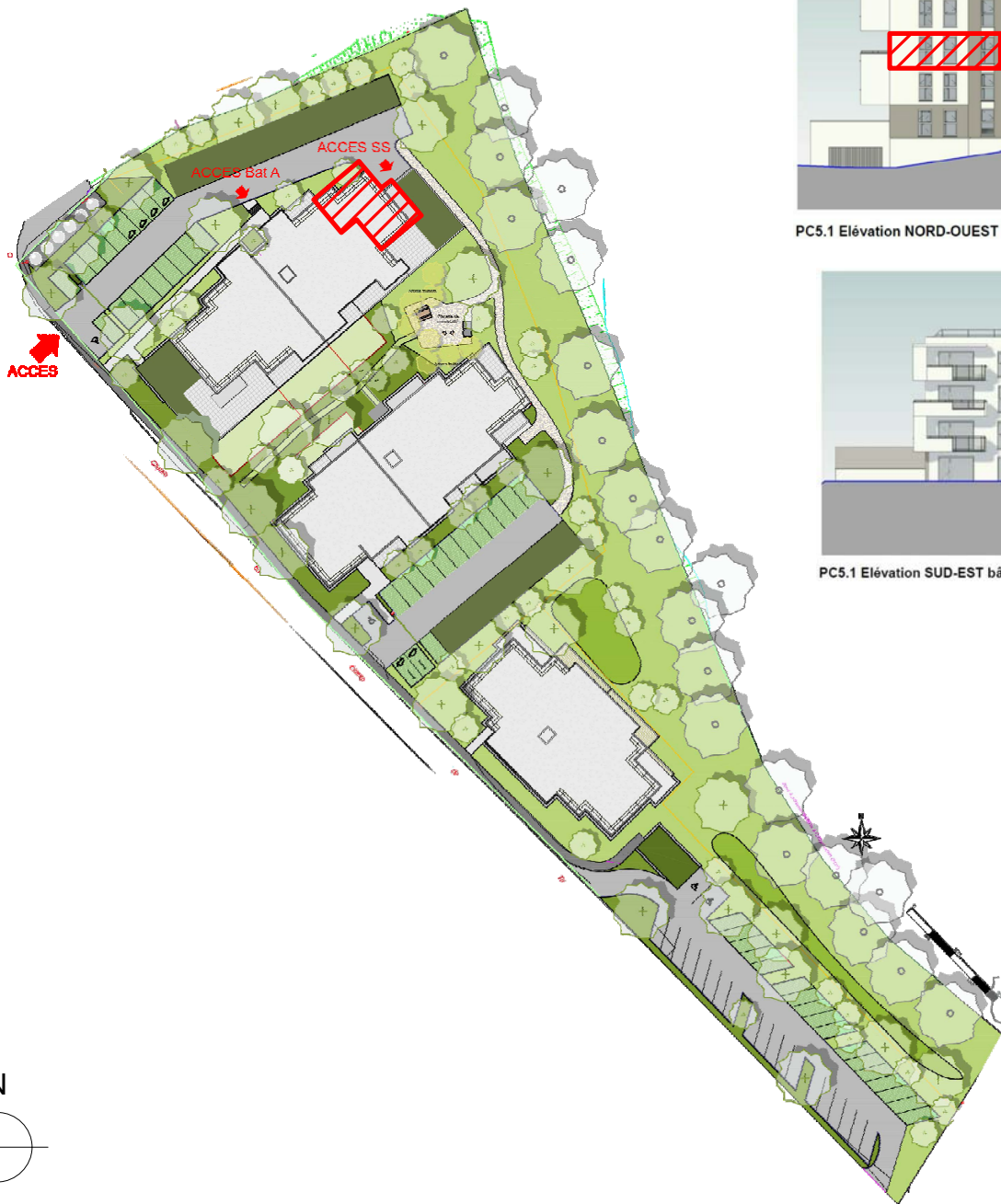
LEGENDE :

- CLOISON DEMONTABLE
- SOFFITE et FAUX-PLAFOND
- GAINTE TECHNIQUE
- COFFRE VR


PLAN DE COMMERCIALISATION Date 16 12 2024

Les surfaces sont provisoires et peuvent évoluer dans le cadre de tolérance légale de 5%

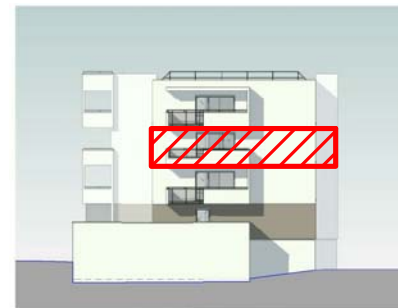
Avertissement : Les dimensions, surfaces et gaines et rebordées, faux plafonds canalisations et équipements reportés sur ce document sont susceptibles de modifications dues aux impératifs administratifs et contraintes techniques de construction et aux tolérances de construction. Les meubles et éléments de cuisines ne sont qu'indicatifs. Seuls sont fournis les équipements figurant sur les descriptifs de vente. A la livraison, le terrain pourra présenter des différences de niveau dues à la topographie naturelle du lieu, au calage des voiries et aux contraintes techniques liés à la construction.



PC5.1 Elévation NORD-OUEST bât.A



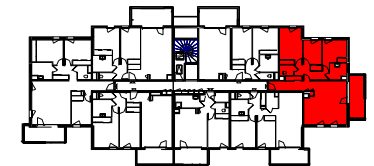
PC5.1 Elévation SUD-EST bât.A



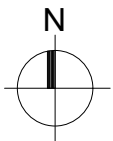
PC5.1 Elévation NORD-EST bât.A



PC5.1 Elévation SUD-OUEST bât.A



Bâtiment	A
Niveau	R+2
Type	T4
Numéro	A202



PLAN DE COMMERCIALISATION Date 16 12 2024

Les surfaces sont provisoires et peuvent évoluer dans le cadre de tolérance légale de 5%

Avertissement : Les dimensions, surfaces et gaines et retombées, faux plafonds canalisations et équipements reportés sur ce document sont susceptibles de modifications dues aux impératifs administratifs et contraintes techniques de construction et aux tolérances de construction. Les meubles et éléments de cuisines ne sont qu'indicatifs. Seuls sont fournis les équipements figurant sur les descriptifs de vente. A la livraison, le terrain pourra présenter des différences de niveau dues à la topographie naturelle du lieu, au calage des voiries et aux contraintes techniques liés à la construction.