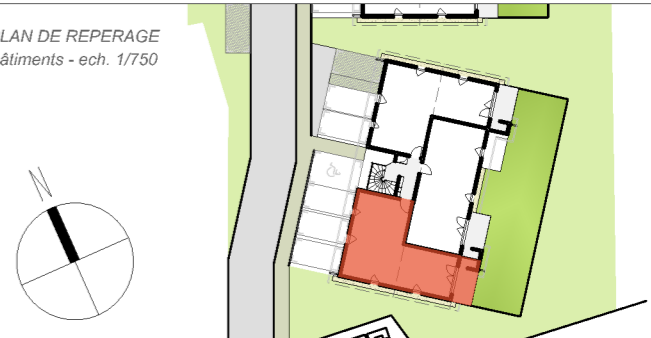


PLAN DE REPERAGE  
Bâtiments - ech. 1/750



N°	TYPE	NIVEAU
F 103	T3	R+1

**Surfaces Habitables**

Nota : la surface des placards est incluse dans celle des pièces attenantes

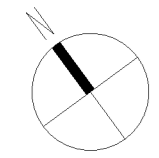
PIÈCE	SURFACE
CHAMBRE 1	11.65 m²
CHAMBRE 2	9.41 m²
DGT.	4.81 m²
ENTREE	3.58 m²
SDB	6.94 m²
SEJOUR/CUISINE	25.80 m²
WC	2.01 m²
<b>TOTAL</b>	<b>64.20 m²</b>

**ANNEXES**

BALCON	6.76 m²
CELLIER	1.46 m²

**LÉGENDE**

- ⊙ : Fenêtre
- ⊕ : Porte-fenêtre
- ⊗ : Baie vitrée
- ⊙ : Fenêtre allège vitrée
- VR : Volet roulant électrique
- C.D. : Cloison démontable
- PL : Placard
- : Mobilier non fourni
- LV. : Empl. lave-vaisselle
- LL. : Empl. lave-linge
- CU. : Empl. cuisinière & four
- REF. : Empl. réfrigérateur
- ☐ : Chaudière individuelle
- : Sèche-serviettes
- : Tableau électrique
- ▨ : Faux-plafond ou soffite



ECH. : 1:50



Date d'édition : 03/02/2025  
Indice : A  
Format : A3

Nota : Des modifications pourront être apportées au plan suivant les nécessités techniques et administratives rencontrées lors de la réalisation. Les surfaces indiquées et les côtes sont approximatives. Les dimensions libres, les équipements, la position des baies, les seuils, les allèges, les retombées, les soffites et les faux-plafonds, les plantations ... peuvent évoluer ; ils sont représentés à titre indicatif et ne sont pas contractuels.

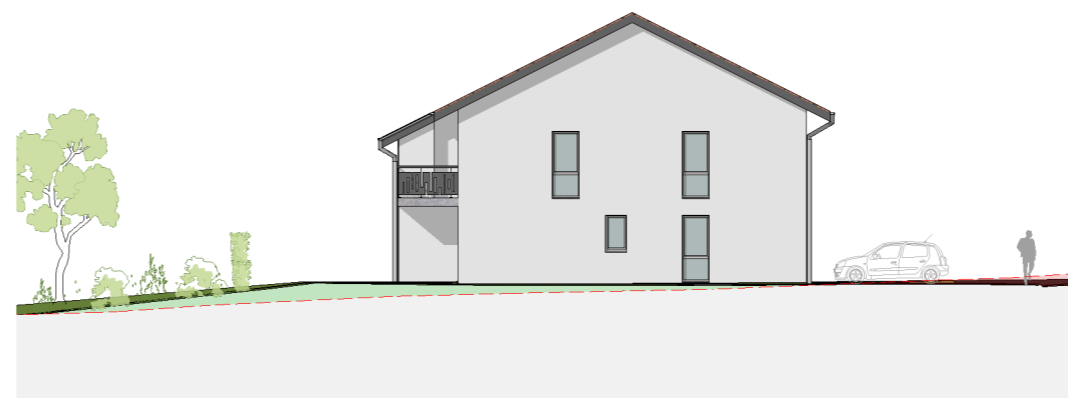


PLAN DE VENTE

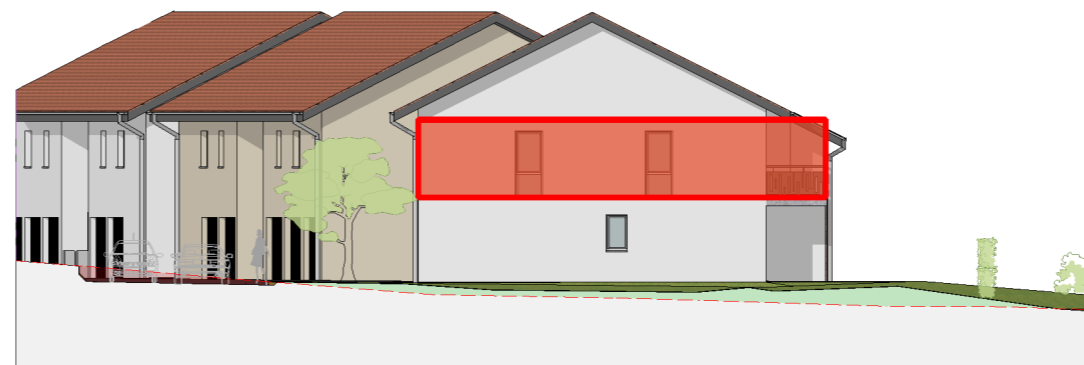


ECH. : 1:500

Nota : Des modifications pourront être apportées au plan suivant les nécessités techniques et administratives rencontrées lors de la réalisation. Les surfaces indiquées et les côtes sont approximatives. Les dimensions libres, les équipements, la position des baies, les seuils, les allèges, les retombées, les soffites et les faux-plafonds, les plantations ... peuvent évoluer ; ils sont représentés à titre indicatif et ne sont pas contractuels.



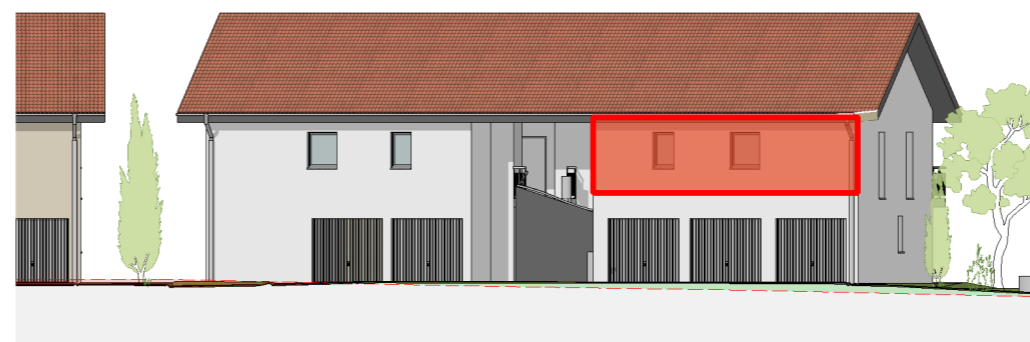
Façade NORD



Façade SUD



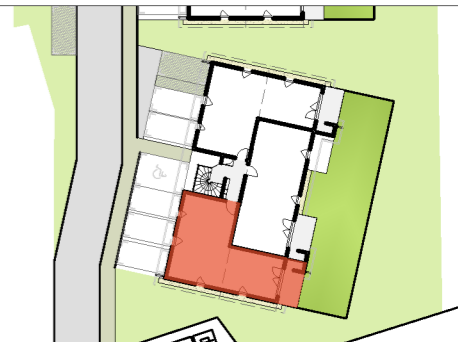
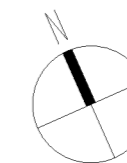
Façade EST



Façade OUEST



PLAN DE REPERAGE  
Bâtiments - ech. 1/750



N°	TYPE	NIVEAU
F 103	T3	R+1

Surfaces Habitables

Nota : la surface des placards est incluse dans celle des pièces attenantes

PIÈCE	SURFACE
CHAMBRE 1	11.65 m <sup>2</sup>
CHAMBRE 2	9.41 m <sup>2</sup>
DGT.	4.81 m <sup>2</sup>
ENTREE	3.58 m <sup>2</sup>
SDB	6.94 m <sup>2</sup>
SEJOUR/CUISINE	25.80 m <sup>2</sup>
WC	2.01 m <sup>2</sup>
<b>TOTAL</b>	<b>64.20 m<sup>2</sup></b>

ANNEXES	SURFACE
BALCON	6.76 m <sup>2</sup>
CELLIER	1.46 m <sup>2</sup>

Date d'édition : 03/02/2025  
Indice : A  
Format : A3

