

Bâtiment	A
Niveau	R+1
Type	T3
Numéro	A105

SURFACE HABITABLE

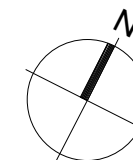
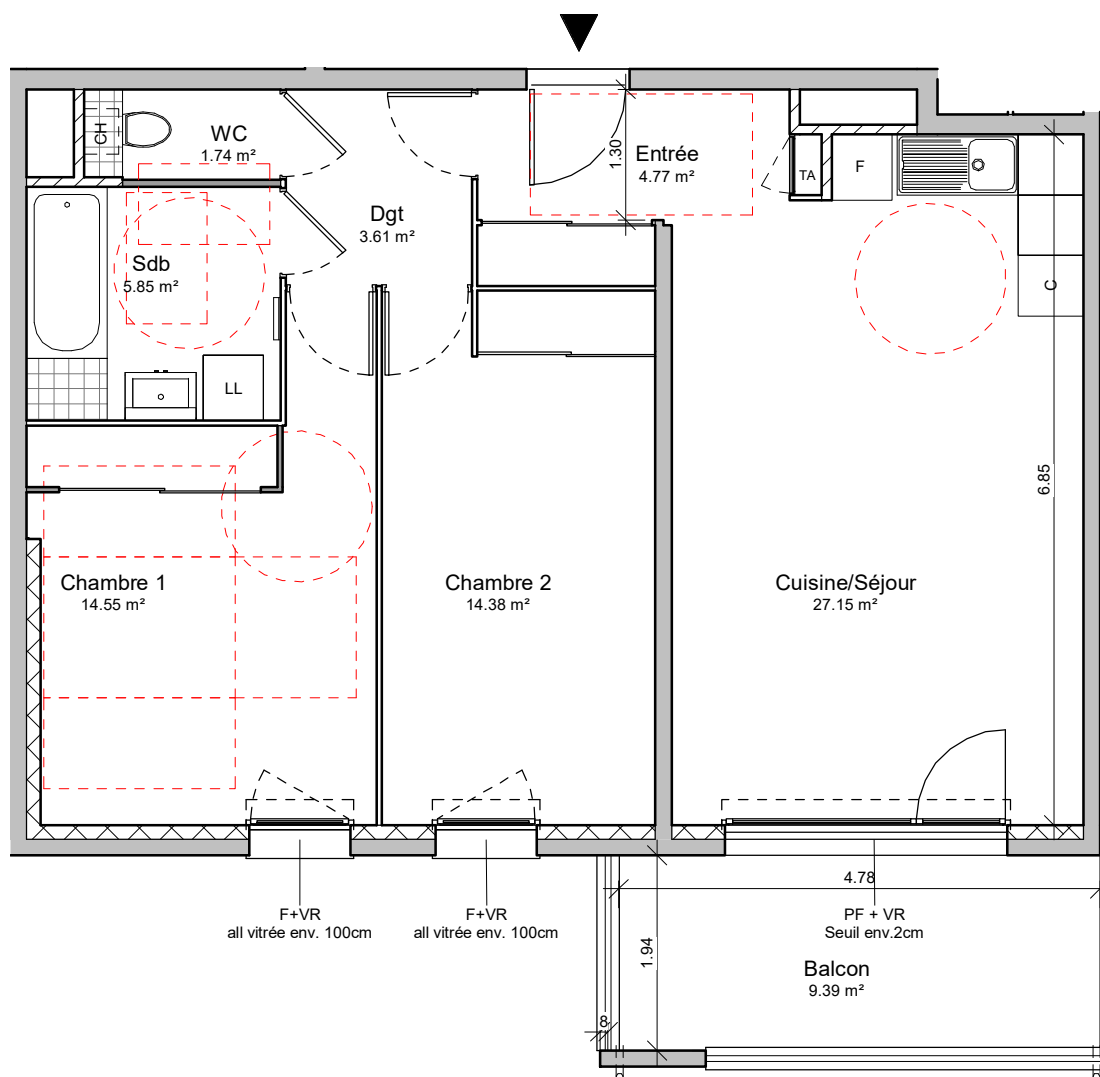
Cuisine/Séjour	27.15 m ²
Chambre 1	14.55 m ²
Chambre 2	14.38 m ²
Sdb	5.85 m ²
Entrée	4.77 m ²
Dgt	3.61 m ²
WC	1.74 m ²
TOTAL HABITABLE	72.05 m²

SURFACES ANNEXES

Balcon	9.39 m ²
TOTAL ANNEXES	9.39 m²

LEGENDE :

- CLOISON DEMONTABLE
- SOFFITE et FAUX-PLAFOND
- GAINTE TECHNIQUE
- COFFRE VR



PLAN DE COMMERCIALISATION Date 03 12 2024

Les surfaces sont provisoires et peuvent évoluer dans le cadre de tolérance légale de 5%

Avertissement : Les dimensions, surfaces et gaines et rebornées, faux plafonds canalisations et équipements reportés sur ce document sont susceptibles de modifications dues aux impératifs administratifs et contraintes techniques de construction et aux tolérances de construction. Les meubles et éléments de cuisines ne sont qu'indicatifs. Seuls sont fournis les équipements figurant sur les descriptifs de vente. A la livraison, le terrain pourra présenter des différences de niveau dues à la topographie naturelle du lieu, au calage des voiries et aux contraintes techniques liés à la construction.



PC5.1 Elévation NORD-OUEST bât.A



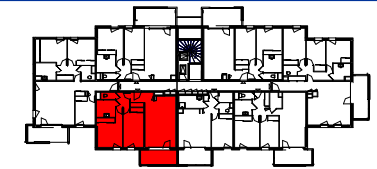
PC5.1 Elévation SUD-EST bât.A



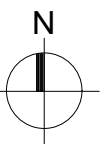
PC5.1 Elévation NORD-EST bât.A



PC5.1 Elévation SUD-OUEST bât.A



Bâtiment	A
Niveau	R+1
Type	T3
Numéro	A105



PLAN DE COMMERCIALISATION Date 03 12 2024

Les surfaces sont provisoires et peuvent évoluer dans le cadre de tolérance légale de 5%

Avertissement : Les dimensions, surfaces et rebordées, faux plafonds canalisations et équipements reportés sur ce document sont susceptibles de modifications dues aux impératifs administratifs et contraintes techniques de construction et aux tolérances de construction. Les meubles et éléments de cuisines ne sont qu'indicatifs. Seuls sont fournis les équipements figurant sur les descriptifs de vente. A la livraison, le terrain pourra présenter des différences de niveau dues à la topographie naturelle du lieu, au calage des voiries et aux contraintes techniques liés à la construction.