

- PFC** : Porte fenêtre coulissante
- PF** : Porte fenêtre
- F** : Fenêtre
- All** : Allège
- BEC** : Ballon d'eau chaude
- HSFP**: Hauteur sous faux-plafond
- PL** : Placard
- GTL** : Gaine technique logement
- LL** : Lave linge
- VR** : Volet roulant
- BSO** : Brise soleil orientable
- Faux plafonds
- Gaine technique
- Isolant
- Cloison sèche
- Isolant acoustique



Echelle: 1/50ème

Les cotes, surfaces et éléments techniques sont indiqués à titre indicatif. Ils pourront être modifiés lors de l'établissement des plans d'exécution.

"Plan non contractuel, susceptible de modifications ou d'adaptations suivant impératifs techniques"



**Sources**  
DIVONNE-LES-BAINS  
Chemin des mares  
01220 Divonne-les-bains

<h1>205</h1>	
Appartement	n° 205
Type	T4
Etage	R+2
Entrée + Dgt	10,33 m <sup>2</sup>
Séjour/Cuisine	36,29 m <sup>2</sup>
Chambre 1	10,47 m <sup>2</sup>
Chambre 2	12,52 m <sup>2</sup>
Chambre 3	13,94 m <sup>2</sup>
WC	0,95 m <sup>2</sup>
SdE	3,17 m <sup>2</sup>
SdB	6,43 m <sup>2</sup>
<b>Total m<sup>2</sup> habitable</b>	<b><u>94,10</u> m<sup>2</sup></b>
Terrasse 1	26 m <sup>2</sup>
Terrasse 2	30 m <sup>2</sup>

Rue des bains  
01 220 DIVONNE LES BAINS  
Tel: 04 50 20 72 61  
www.agencebastien.fr

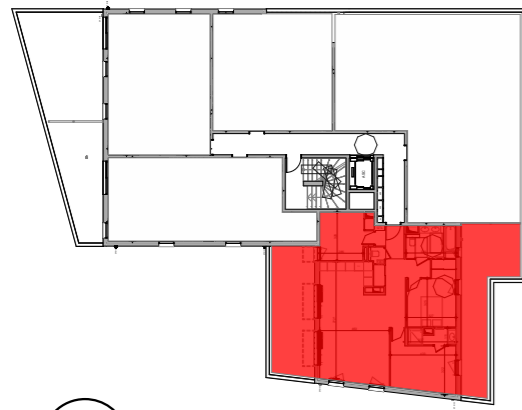


33 ter avenue de France  
74 000 ANNECY  
Tel: 04 50 57 76 85  
www.sogimm.com



BELLO  
ARCHITECTES

1 Avenue du pré félin - 74 940 ANNECY-LE-VIEUX  
Tel: 04 50 02 88 96



- PFC** : Porte fenêtre coulissante
- PF** : Porte fenêtre
- F** : Fenêtre
- All** : Allège
- BEC** : Ballon d'eau chaude
- HSFP**: Hauteur sous faux-plafond
- PL** : Placard
- GTL** : Gaine technique logement
- LL** : Lave linge
- VR** : Volet roulant
- BSO** : Brise soleil orientable
- Faux plafonds
- Gaine technique
- Isolant
- Cloison sèche
- Isolant acoustique



**Sources**  
DIVONNE-LES-BAINS  
Chemin des mares  
01220 Divonne-les-bains

# 205

Appartement	n° 205
Type	T4
Etage	R+2
Entrée + Dgt	10,33 m <sup>2</sup>
Séjour/Cuisine	36,29 m <sup>2</sup>
Chambre 1	10,47 m <sup>2</sup>
Chambre 2	12,52 m <sup>2</sup>
Chambre 3	13,94 m <sup>2</sup>
WC	0,95 m <sup>2</sup>
SdE	3,17 m <sup>2</sup>
SdB	6,43 m <sup>2</sup>
<b>Total m<sup>2</sup> habitable</b>	<b><u>94,10</u> m<sup>2</sup></b>
Terrasse 1	26 m <sup>2</sup>
Terrasse 2	30 m <sup>2</sup>

Rue des bains  
01 220 DIVONNE LES BAINS  
Tel: 04 50 20 72 61  
www.agencebastien.fr



33 ter avenue de France  
74 000 ANNECY  
Tel: 04 50 57 76 85  
www.sogimm.com



BELLO  
ARCHITECTES

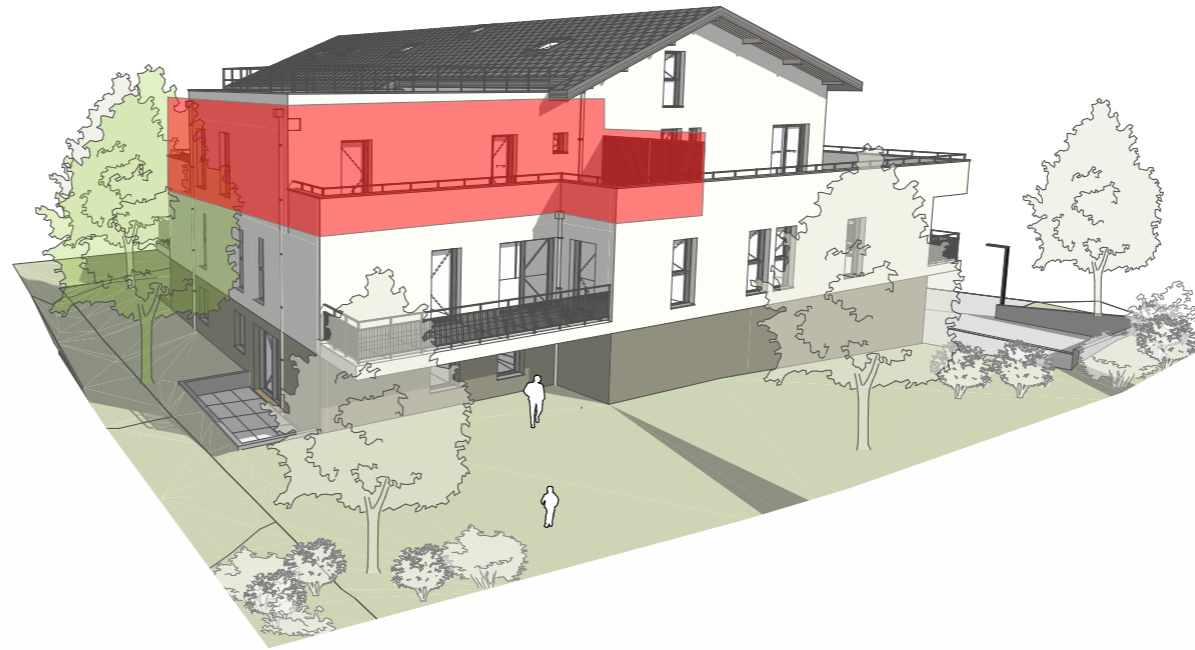


1 Avenue du pré félin - 74 940 ANNECY-LE-VIEUX  
Tel: 04 50 02 88 96

Les cotes, surfaces et éléments techniques sont indiqués à titre indicatif. Ils pourront être modifiés lors de l'établissement des plans d'exécution.

"Plan non contractuel, susceptible de modifications ou d'adaptations suivant impératifs techniques"

Juin 2024



Chemin des mares  
01220 Divonne-les-bains

# 205

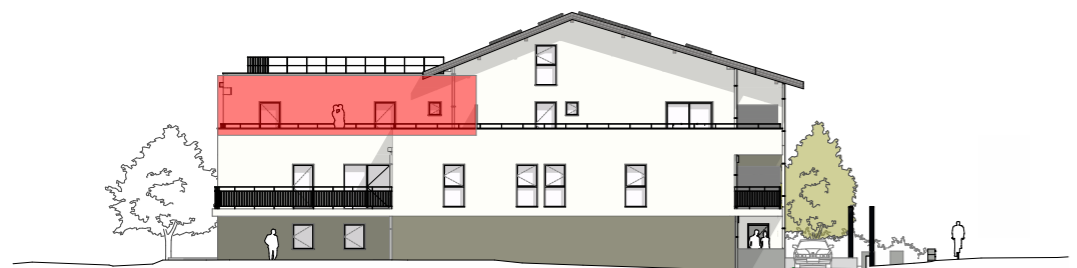
Appartement	n° 205	
Type	T4	
Etage	R+2	
Entrée + Dgt	10,33	m <sup>2</sup>
Séjour/Cuisine	36,29	m <sup>2</sup>
Chambre 1	10,47	m <sup>2</sup>
Chambre 2	12,52	m <sup>2</sup>
Chambre 3	13,94	m <sup>2</sup>
WC	0,95	m <sup>2</sup>
SdE	3,17	m <sup>2</sup>
SdB	6,43	m <sup>2</sup>
<b>Total m<sup>2</sup> habitable</b>	<b>94,10</b>	<b>m<sup>2</sup></b>
Terrasse 1	26	m <sup>2</sup>
Terrasse 2	30	m <sup>2</sup>



ELEVATION NORD/EST



ELEVATION SUD/EST



ELEVATION NORD/OUEST



ELEVATION SUD/OUEST

Rue des bains  
01 220 DIVONNE LES BAINS  
Tel: 04 50 20 72 61  
www.agencebastien.fr



33 ter avenue de France  
74 000 ANNECY  
Tel: 04 50 57 76 85  
www.sogimm.com



BELLO  
ARCHITECTES



1 Avenue du pré félin - 74 940 ANNECY-LE-VIEUX  
Tel: 04 50 02 88 96

Les cotes, surfaces et éléments techniques sont indiqués à titre indicatif. Ils pourront être modifiés lors de l'établissement des plans d'exécution.

"Plan non contractuel, susceptible de modifications ou d'adaptations suivant impératifs techniques"

Juin 2024