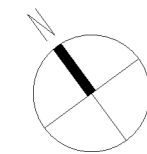


PLAN DE VENTE

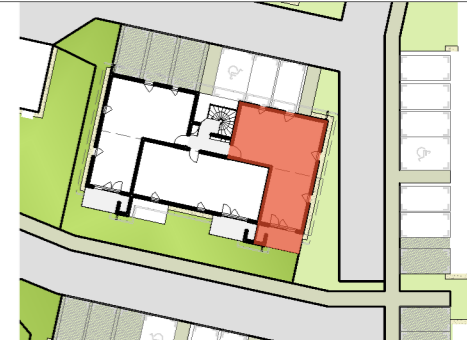
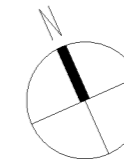


ECH. : 1:50

Nota : Des modifications pourront être apportées au plan suivant les nécessités techniques et administratives rencontrées lors de la réalisation. Les surfaces indiquées et les côtes sont approximatives. Les dimensions libres, les équipements, la position des baies, les seuils, les allèges, les retombées, les soffites et les faux-plafonds, les plantations ... peuvent évoluer ; ils sont représentés à titre indicatif et ne sont pas contractuels.



PLAN DE REPERAGE
Bâtiments - ech. 1/750



N°	TYPE	NIVEAU
H 101	T3	R+1

Surfaces Habitables

Nota : la surface des placards est incluse dans celle des pièces attenantes

PIÈCE	SURFACE
CHAMBRE 1	11.65 m ²
CHAMBRE 2	9.41 m ²
DGT.	4.81 m ²
ENTREE	3.58 m ²
SDB	6.94 m ²
SEJOUR/CUISINE	25.80 m ²
WC	2.01 m ²
TOTAL	64.20 m²

ANNEXES

BALCON	6.76 m ²
CELLIER	1.46 m ²

LÉGENDE

⊙ : Fenêtre	LV. : Empl. lave-vaisselle
⊕ : Porte-fenêtre	LL. : Empl. lave-linge
⊗ : Baie vitrée	CU. : Empl. cuisinière & four
⊙ : Fenêtre allège vitrée	REF. : Empl. réfrigérateur
VR : Volet roulant électrique	☐ : Chaudière individuelle
C.D. : Cloison démontable	— : Sèche-serviettes
PL : Placard	⬛ : Tableau électrique
— : Mobilier non fourni	▨ : Faux-plafond ou soffite



Date d'édition : 03/02/2025
Indice : A
Format : A3



PLAN DE VENTE



ECH. : 1:500

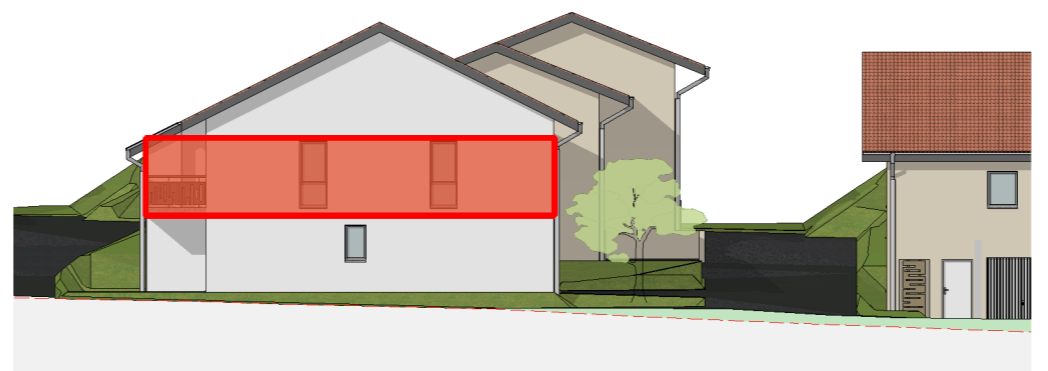
Nota : Des modifications pourront être apportées au plan suivant les nécessités techniques et administratives rencontrées lors de la réalisation. Les surfaces indiquées et les côtes sont approximatives. Les dimensions libres, les équipements, la position des baies, les seuils, les allèges, les retombées, les soffites et les faux-plafonds, les plantations ... peuvent évoluer ; ils sont représentés à titre indicatif et ne sont pas contractuels.



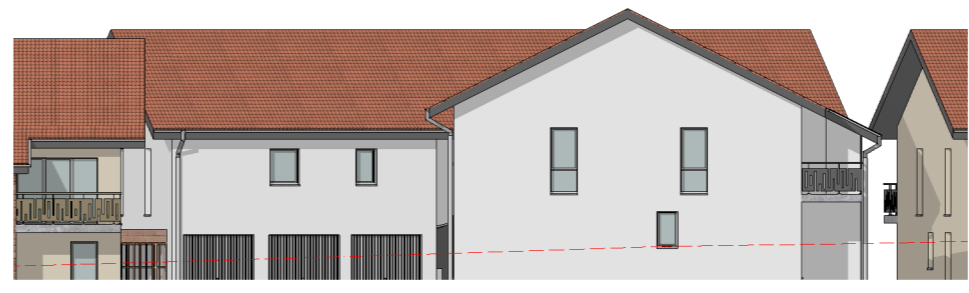
Façade NORD



Façade SUD



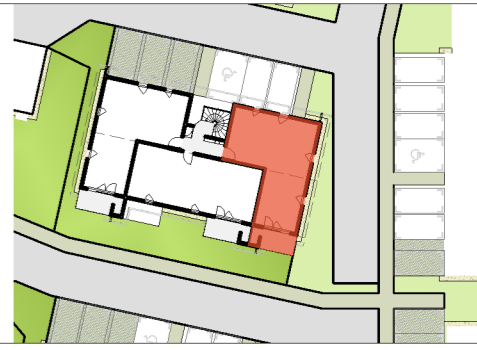
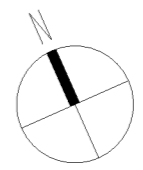
Façade EST



Façade OUEST



PLAN DE REPERAGE
Bâtiments - ech. 1/750



N°	TYPE	NIVEAU
H 101	T3	R+1

Surfaces Habitables

Nota : la surface des placards est incluse dans celle des pièces attenantes

PIÈCE	SURFACE
CHAMBRE 1	11.65 m ²
CHAMBRE 2	9.41 m ²
DGT.	4.81 m ²
ENTREE	3.58 m ²
SDB	6.94 m ²
SEJOUR/CUISINE	25.80 m ²
WC	2.01 m ²
TOTAL	64.20 m²

ANNEXES

BALCON	6.76 m ²
CELLIER	1.46 m ²

Date d'édition : 03/02/2025
Indice : A
Format : A3



MIKADO
AGENCE D'ARCHITECTURE

