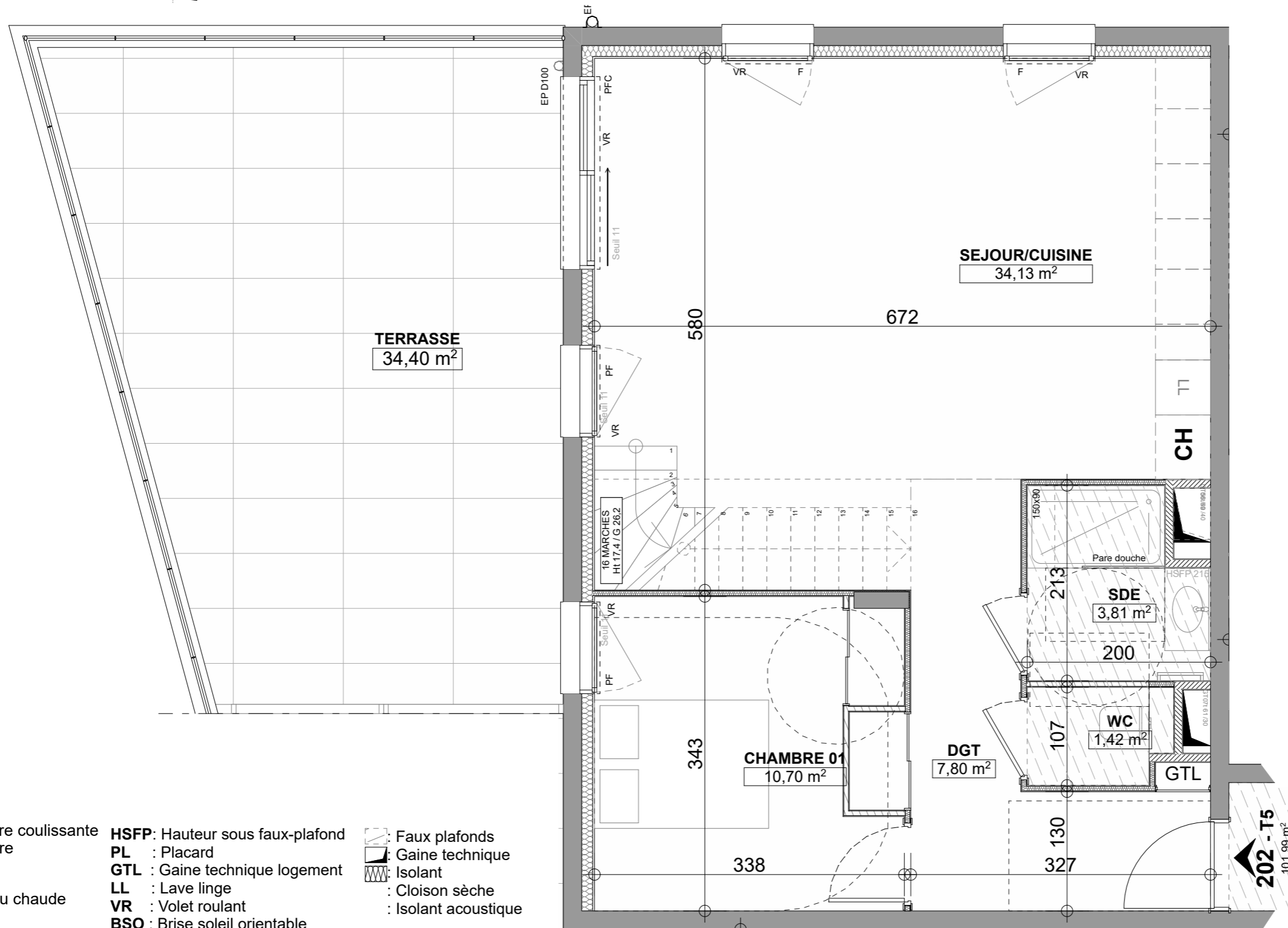


sources
DIVONNE-LES-BAINS

Chemin des mares
01220 Divonne-les-bains

202

Appartement	n° 202	
Type	T5	
Etage	R+2	
Entrée + Dgt	14,24	m ²
Séjour/Cuisine	34,13	m ²
Chambre 1	10,7	m ²
Chambre 2	11,83	m ²
Chambre 3	9,27	m ²
Chambre 4	9,53	m ²
WC	1,42	m ²
SdE	3,81	m ²
SdB	7,06	m ²
Total m² habitable	101,99	m²
Total Hab + Utile	124,69	m²
Surface utile	22,7	m ²
Terrasse	34	m ²



- PFC** : Porte fenêtre coulissante
- PF** : Porte fenêtre
- F** : Fenêtre
- All** : Allège
- BEC** : Ballon d'eau chaude
- HSFP**: Hauteur sous faux-plafond
- PL** : Placard
- GTL** : Gaine technique logement
- LL** : Lave linge
- VR** : Volet roulant
- BSO** : Brise soleil orientable
- Faux plafonds
- Gaine technique
- Isolant
- Cloison sèche
- Isolant acoustique



Echelle: 1/50ème

Les cotes, surfaces et éléments techniques sont indiqués à titre indicatif. Ils pourront être modifiés lors de l'établissement des plans d'exécution.

"Plan non contractuel, susceptible de modifications ou d'adaptations suivant impératifs techniques"

Rue des bains
01 220 DIVONNE LES BAINS
Tel: 04 50 20 72 61
www.agencebastien.fr



33 ter avenue de France
74 000 ANNECY
Tel: 04 50 57 76 85
www.sogimm.com



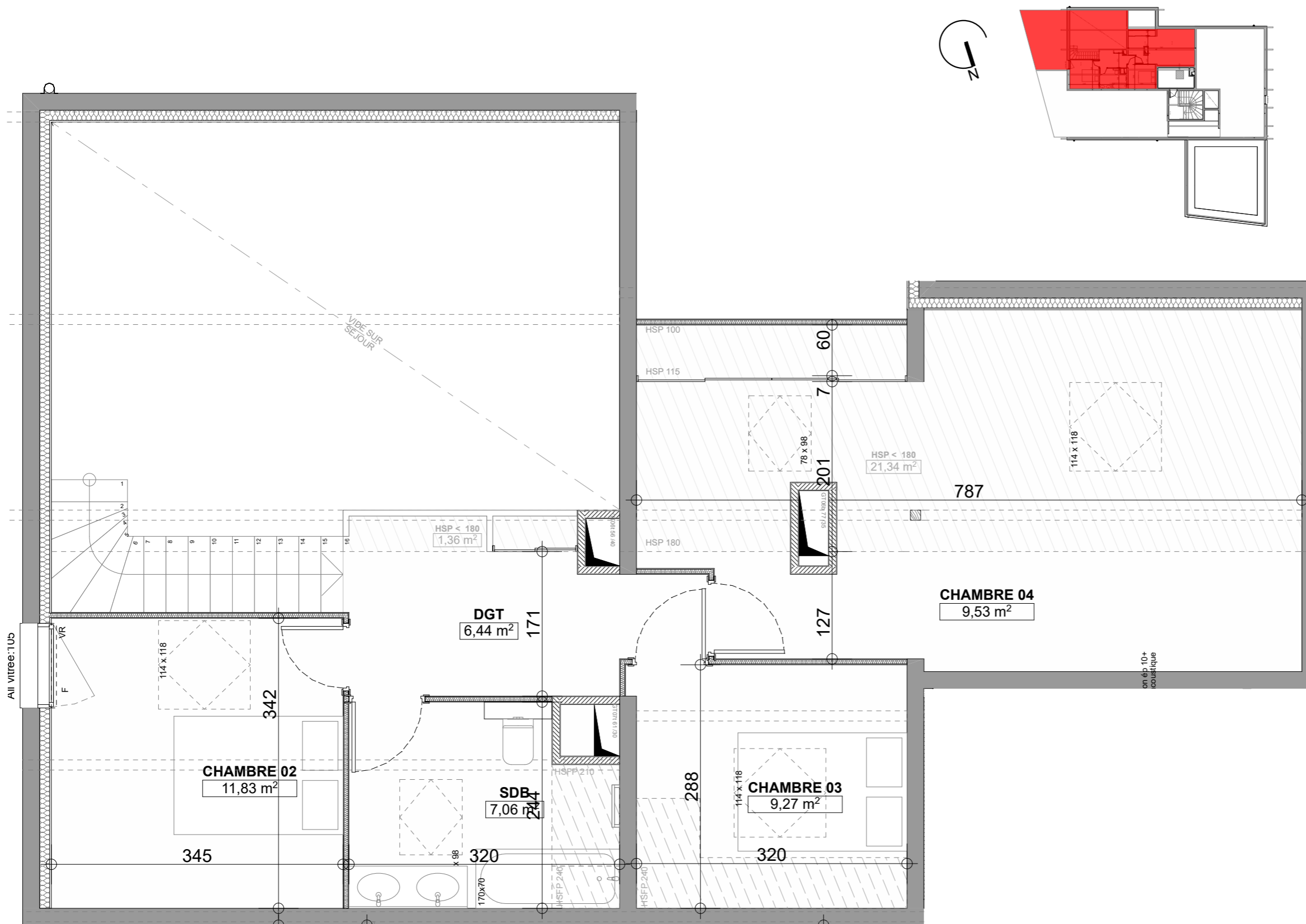
BELLO
ARCHITECTES



1 Avenue du pré félin - 74 940 ANNECY-LE-VIEUX
Tel: 04 50 02 88 96



Chemin des mares
01220 Divonne-les-bains



202	
Appartement	n° 202
Type	T5
Etage	R+2
Entrée + Dgt	14,24 m ²
Séjour/Cuisine	34,13 m ²
Chambre 1	10,7 m ²
Chambre 2	11,83 m ²
Chambre 3	9,27 m ²
Chambre 4	9,53 m ²
WC	1,42 m ²
SdE	3,81 m ²
SdB	7,06 m ²
Total m² habitable	101,99 m²
Total Hab + Utile	124,69 m²
Surface utile	22,7 m ²
Terrasse	34 m ²

- PFC : Porte fenêtre coulissante
- PF : Porte fenêtre
- F : Fenêtre
- All : Allège
- BEC : Ballon d'eau chaude
- HSFP: Hauteur sous faux-plafond
- PL : Placard
- GTL : Gaine technique logement
- LL : Lave linge
- VR : Volet roulant
- BSO : Brise soleil orientable
- Faux plafonds
- Gaine technique
- Isolant
- Cloison sèche
- Isolant acoustique



Echelle: 1/50ème

Les cotes, surfaces et éléments techniques sont indiqués à titre indicatif. Ils pourront être modifiés lors de l'établissement des plans d'exécution.

"Plan non contractuel, susceptible de modifications ou d'adaptations suivant impératifs techniques"

Rue des bains
01 220 DIVONNE LES BAINS
Tel: 04 50 20 72 61
www.agencebastien.fr



33 ter avenue de France
74 000 ANNECY
Tel: 04 50 57 76 85
www.sogimm.com

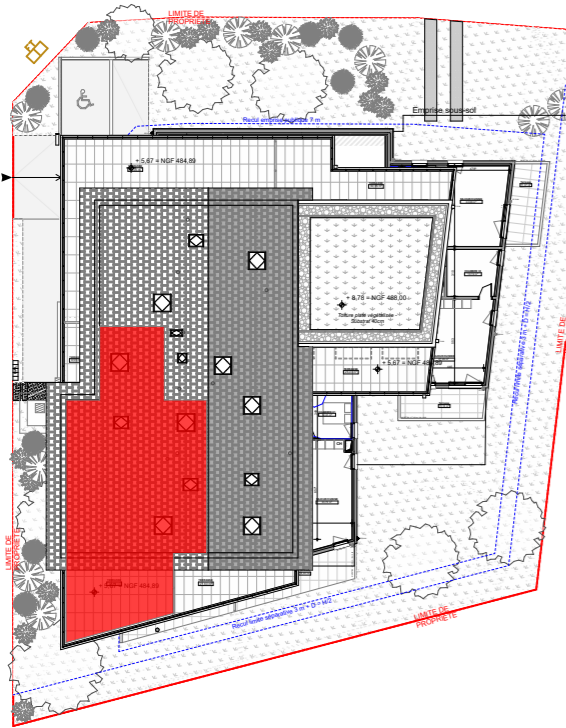


BELLO ARCHITECTES



1 Avenue du pré félin - 74 940 ANNECY-LE-VIEUX
Tel: 04 50 02 88 96

Juin 2024



Chemin des mares
01220 Divonne-les-bains

202

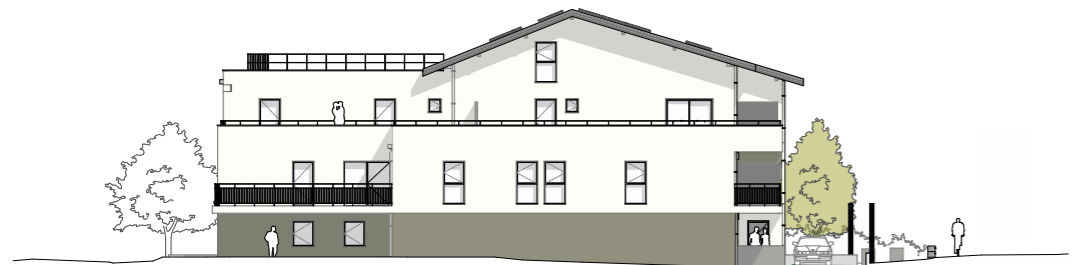
Appartement	n° 202	
Type	T5	
Etage	R+2	
Entrée + Dgt	14,24	m ²
Séjour/Cuisine	34,13	m ²
Chambre 1	10,7	m ²
Chambre 2	11,83	m ²
Chambre 3	9,27	m ²
Chambre 4	9,53	m ²
WC	1,42	m ²
SdE	3,81	m ²
SdB	7,06	m ²
Total m² habitable	101,99	m²
Total Hab + Utile	124,69	m²
Surface utile	22,7	m ²
Terrasse	34	m ²



ELEVATION NORD/EST



ELEVATION SUD/EST



ELEVATION NORD/OUEST



ELEVATION SUD/OUEST

Rue des bains
01 220 DIVONNE LES BAINS
Tel: 04 50 20 72 61
www.agencebastien.fr



33 ter avenue de France
74 000 ANNECY
Tel: 04 50 57 76 85
www.sogimm.com



BELLO
ARCHITECTES



1 Avenue du pré félin - 74 940 ANNECY-LE-VIEUX
Tel: 04 50 02 88 96

Les cotes, surfaces et éléments techniques sont indiqués à titre indicatif. Ils pourront être modifiés lors de l'établissement des plans d'exécution.

"Plan non contractuel, susceptible de modifications ou d'adaptations suivant impératifs techniques"

Juin 2024