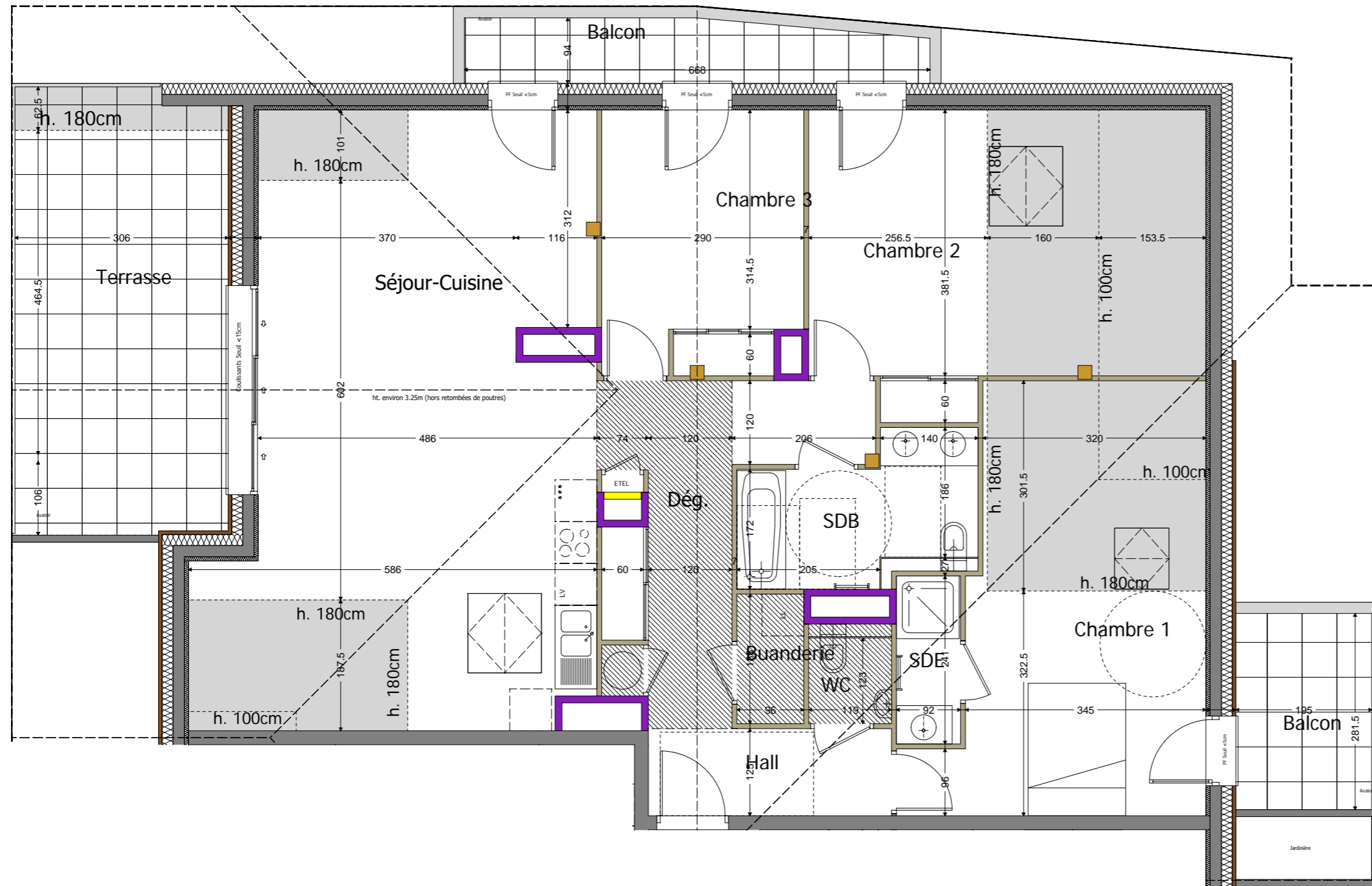
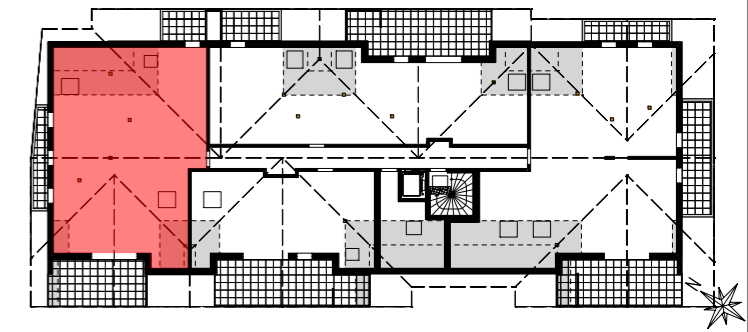




VILLA
PERROIX
TALLOIRES

Chemin de la Fruitière / Chemin de Traversy
74290 TALLOIRES-MONTMIN



Appartement n°	A302	
Type	T4	
Étage	R+C	
Séjour-Cuisine	36.74 m ²	7.64 m ²
Hall	4.36 m ²	
Dég.	10.80 m ²	
Buanderie	1.79 m ²	
Chambre 1	12.32 m ²	7.28 m ²
SDE	2.22 m ²	
Chambre 2	10.62 m ²	6.07 m ²
Chambre 3	10.60 m ²	
SDB	6.14 m ²	
WC	1.46 m ²	
TOTAL m² habitables	97.05 m ²	
TOTAL m² 1.00m<HSP<1.80m		20.99 m ²
Terrasse	17.71 m ²	1.65 m ²
Balcon	5.79 m ²	
Balcon	5.49 m ²	

LEGENDE

 Faux-plafond ou soffite

ÉCHELLE 1/70



Nota : des modifications sont susceptibles d'être apportées à ce plan en fonction de nécessités techniques de la réalisation, tant en ce qui concerne les dimensions libres que l'équipement.
Les canalisations, barbacanes, descentes EP, les retombées, faux-plafonds, trappes de visite sur les gaines techniques, radiateurs ne sont pas figurés sur les plans.
Les soffites ou caissons techniques ne sont pas tous représentés. Les surfaces indiquées sont approximatives.
Les surfaces des jardins ne sont données qu'à titre indicatif. Les pentes ne sont pas représentées et seront adaptées en fonction du terrain naturel.

"Plan non contractuel, susceptible de modifications ou d'adaptations suivant impératifs techniques."

S SOGIMM
PROMOTEUR

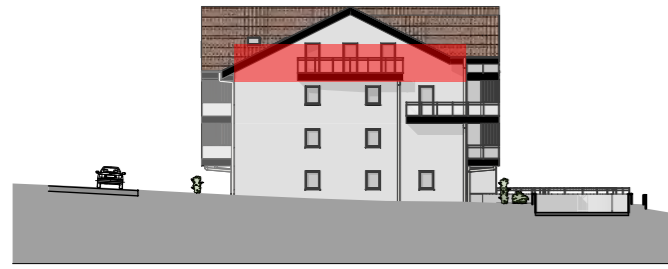
CHARMILLES
IMMOBILIER

33 ter, avenue de France - 74000 ANNECY
Tél. : 04 50 57 76 85 - www.sogimm.com

300 route d'Anney - PRINGY - 74370 ANNECY
Tél. : 04 50 27 27 70 - www.charmilles.immo

Arch20 architectes 20bis, Rue du Square CRAN-GEVRIER 74960 ANNECY

Octobre 2024



ELEVATION NORD



ELEVATION EST



ELEVATION SUD



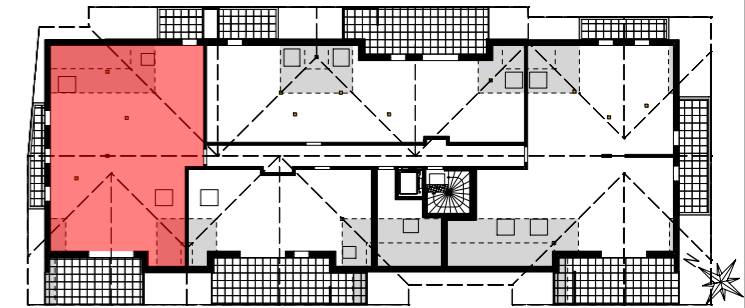
ELEVATION OUEST

ÉCHELLE 1/500



VILLA
PERROIX
TALLOIRES

Chemin de la Fruitière / Chemin de Traversy
74290 TALLOIRES-MONTMIN



Appartement n°	A302	
Type	T4	
Étage	R+C	
Séjour-Cuisine	36.74 m ²	7.64 m ²
Hall	4.36 m ²	
Dég.	10.80 m ²	
Buanderie	1.79 m ²	
Chambre 1	12.32 m ²	7.28 m ²
SDE	2.22 m ²	
Chambre 2	10.62 m ²	6.07 m ²
Chambre 3	10.60 m ²	
SDB	6.14 m ²	
WC	1.46 m ²	
TOTAL m² habitables	97.05 m ²	
TOTAL m² 1.00m<HSP<1.80m		20.99 m ²
Terrasse	17.71 m ²	1.65 m ²
Balcon	5.79 m ²	
Balcon	5.49 m ²	

S SOGIMM
PROMOTEUR

CHARMILLES
IMMOBILIER

33 ter, avenue de France - 74000 ANNECY
Tél. : 04 50 57 76 85 - www.sogimm.com

300 route d'Anney _ PRINGY _ 74370 ANNECY
Tél. : 04 50 27 27 70 - www.charmilles.immo

Arch²O architectes 20bis, Rue du Square CRAN-GEVRIER 74960 ANNECY

Octobre 2024

Nota : des modifications sont susceptibles d'être apportées à ce plan en fonction de nécessités techniques de la réalisation, tant en ce qui concerne les dimensions libres que l'équipement. Les canalisations, barbacanes, descentes EP, les retombées, faux-plafonds, trappes de visite sur les gaines techniques, radiateurs ne sont pas figurés sur les plans. Les soffites ou caissons techniques ne sont pas tous représentés. Les surfaces indiquées sont approximatives. Les surfaces des jardins ne sont données qu'à titre indicatif. Les pentes ne sont pas représentées et seront adaptées en fonction du terrain naturel.

"Plan non contractuel, susceptible de modifications ou d'adaptations suivant impératifs techniques."