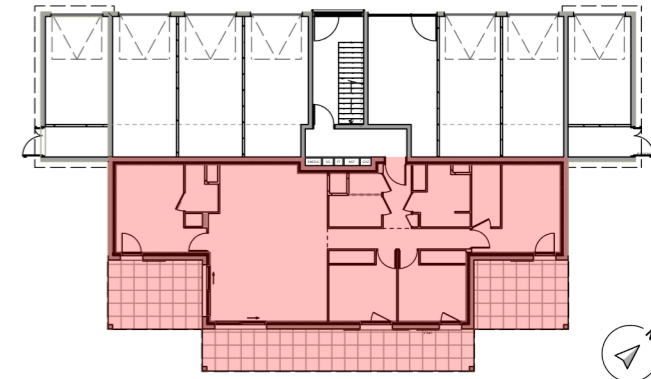
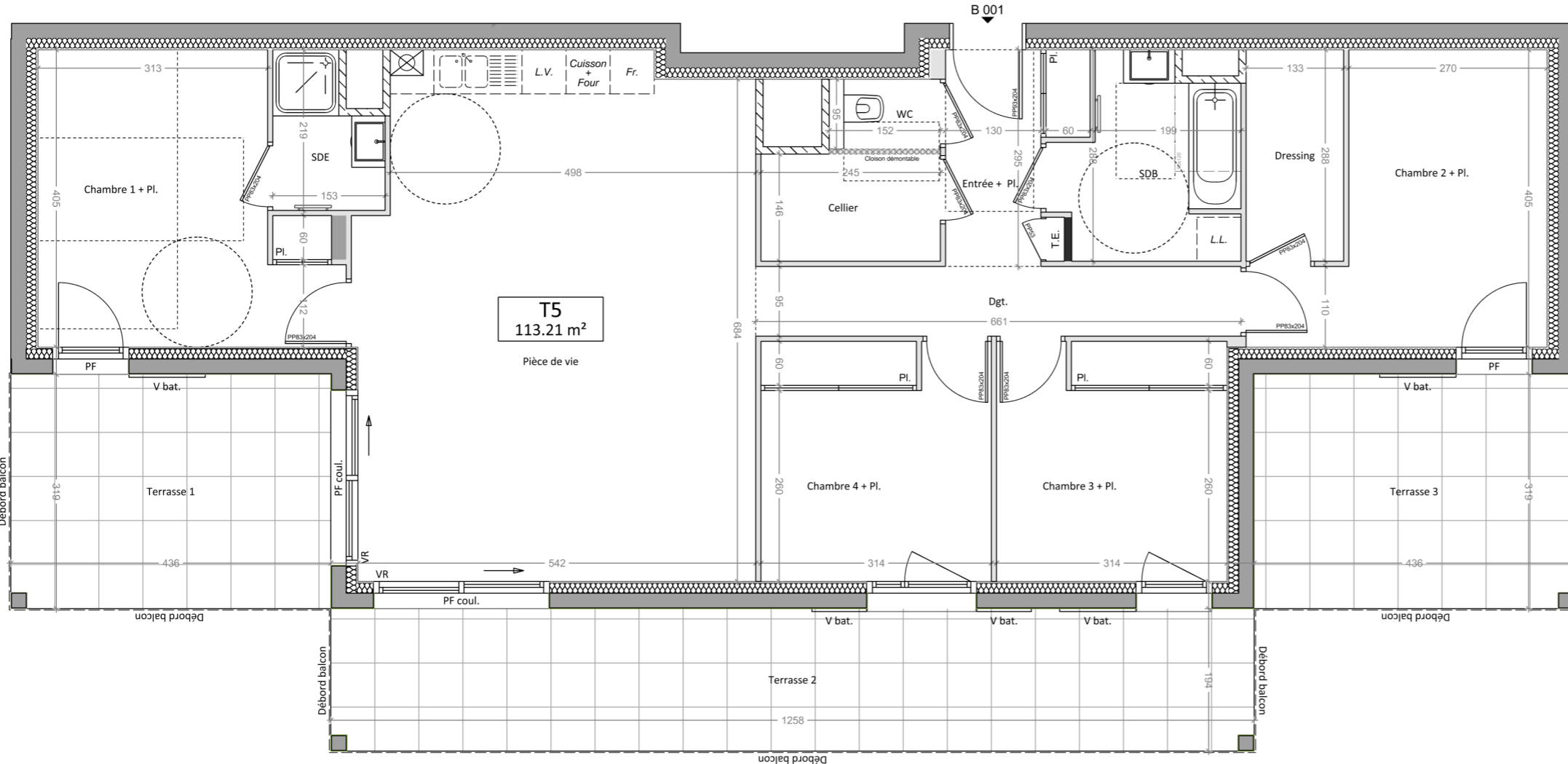




Les Panyotins  
HAUTEVILLE-SUR-FIER



Bâtiment	<b>B</b>
Appartement	<b>001</b>
Niveau	<b>RDC</b>
Type	<b>T5</b>

PIÈCES	SURFACE en m <sup>2</sup>
Entrée + Pl.	4,55
Pièce de vie	37,86
Cellier	3,57
Dgt.	6,28
Chambre 1 + Pl.	14,36
Chambre 2 + Pl.	12,48
Chambre 3 + Pl.	10,07
Chambre 4 + Pl.	10,07
Dressing	3,83
SDB	6,11
SDE	2,78
WC	1,25
<b>TOTAL HABITABLE</b>	<b>113,21 m<sup>2</sup></b>

EXTÉRIEUR / ANNEXES	
Jardin	222,47
Terrasse 1	13,86
Terrasse 2	24,31
Terrasse 3	13,86

Le 25 avril 2024

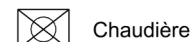
UNE RÉALISATION



ET

ATELIER PLURIEL

LÉGENDE :



Chaudière



Gaine



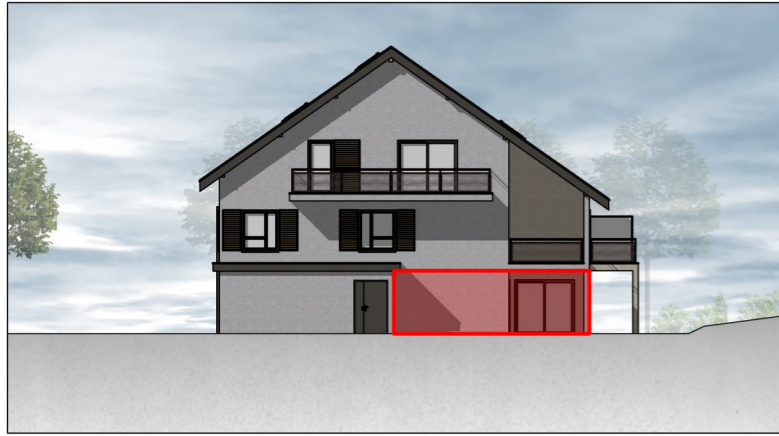
Sèche serviette

NOTA :

Les surfaces indiquées sont approximatives et peuvent varier dans le cadre de la législation des ventes en état futur achèvement ( $\pm 5\%$ ). Les retombées, les sorties et les canalisations ne sont pas figurés. Des modifications sont susceptibles d'être apportées en fonction des nécessités techniques de la réalisation tant en ce qui concerne les dimensions libres que les équipements. Les éviers, meubles sous éviers et le mobilier ne sont pas fournis, seuls leurs emplacements sont donnés à titre indicatif.



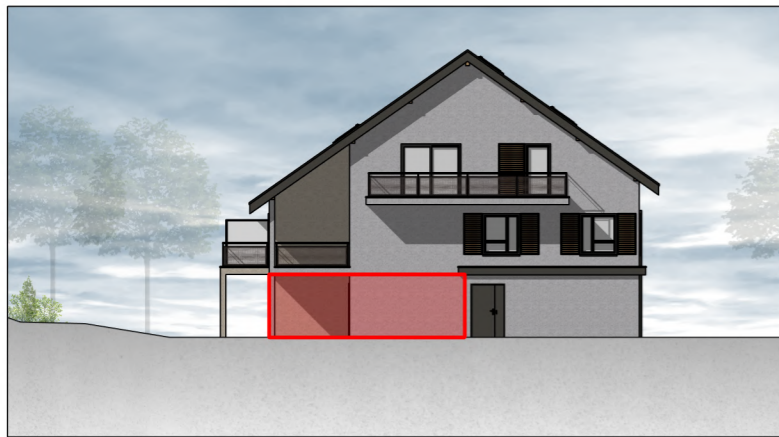
Élévation Sud-Ouest



Élévation Sud-Est



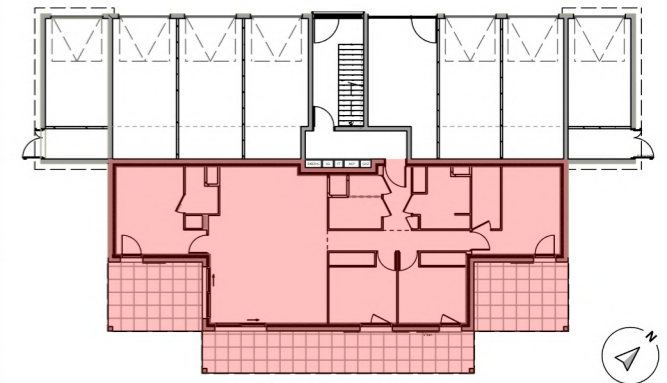
Élévation Nord-Est



Élévation Nord-Ouest



Les Panyotins  
HAUTEVILLE-SUR-FIER



Bâtiment	<b>B</b>
Appartement	<b>001</b>
Niveau	<b>RDC</b>
Type	<b>T5</b>

PIÈCES	SURFACE en m <sup>2</sup>
Entrée + Pl.	4,55
Pièce de vie	37,86
Cellier	3,57
Dgt.	6,28
Chambre 1 + Pl.	14,36
Chambre 2 + Pl.	12,48
Chambre 3 + Pl.	10,07
Chambre 4 + Pl.	10,07
Dressing	3,83
SDB	6,11
SDE	2,78
WC	1,25
<b>TOTAL HABITABLE</b>	<b>113,21 m<sup>2</sup></b>

EXTÉRIEUR / ANNEXES	
Jardin	222,47
Terrasse 1	13,86
Terrasse 2	24,31
Terrasse 3	13,86

Le 25 avril 2024

UNE RÉALISATION



ET

