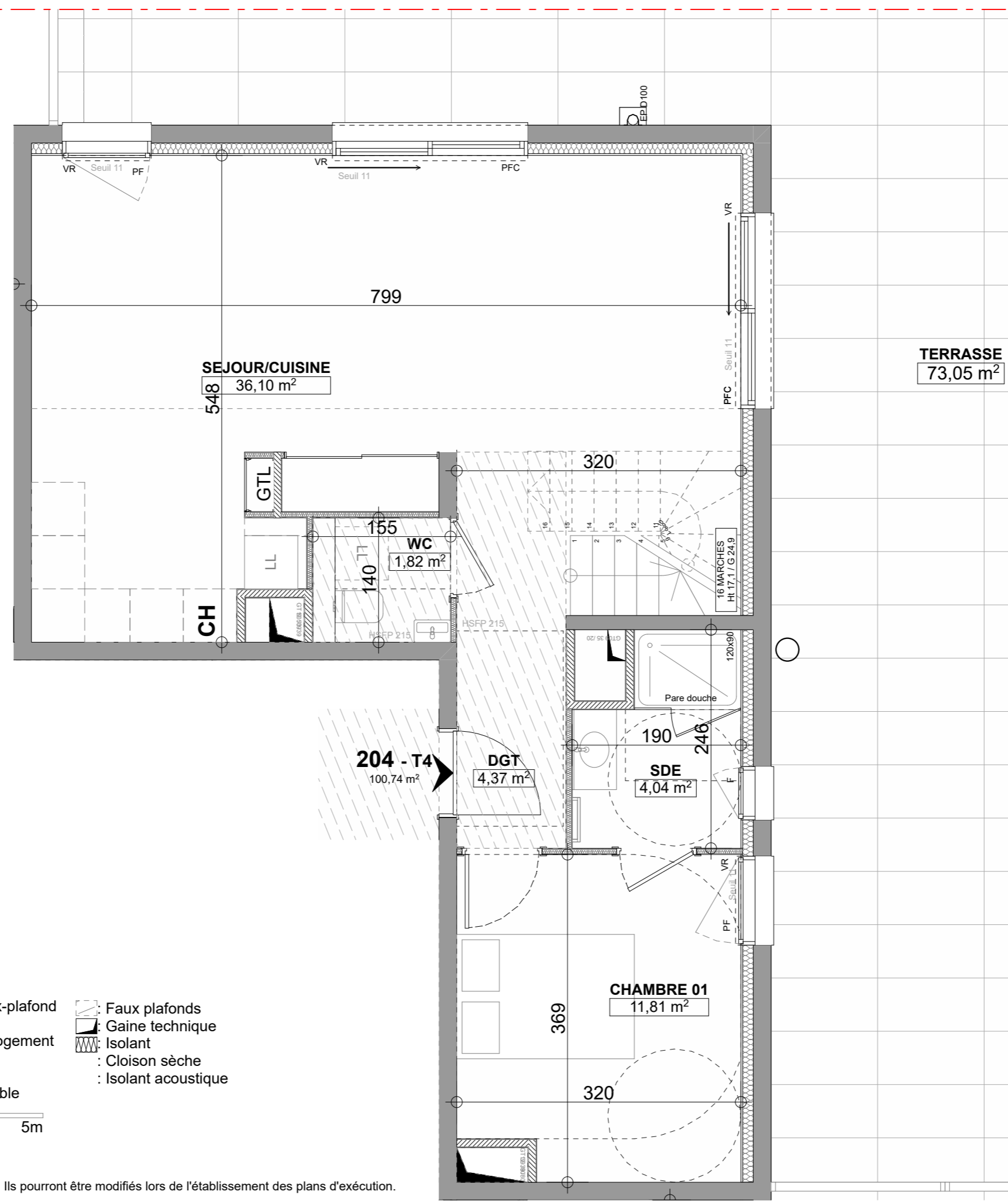


**Sources**  
DIVONNE-LES-BAINS  
Chemin des mares  
01220 Divonne-les-bains



204	
Appartement	n° 204
Type	T4
Etage	R+2
Entrée + Dgt	11,59 m²
Séjour/Cuisine	36,1 m²
Chambre 1	11,81 m²
Chambre 2	15,04 m²
Chambre 3	14,63 m²
WC	1,82 m²
SdE	4,04 m²
SdB	5,71 m²
<b>Total m² habitable</b>	<b>100,74 m²</b>
<b>Total Hab + Utile</b>	<b>109,31 m²</b>
Surface utile	8,57 m²
Terrasse	73 m²

- PFC** : Porte fenêtre coulissante
- PF** : Porte fenêtre
- F** : Fenêtre
- All** : Allège
- BEC** : Ballon d'eau chaude
- HSFP**: Hauteur sous faux-plafond
- PL** : Placard
- GTL** : Gaine technique logement
- LL** : Lave linge
- VR** : Volet roulant
- BSO** : Brise soleil orientable
- : Faux plafonds
- : Gaine technique
- : Isolant
- : Cloison sèche
- : Isolant acoustique



Echelle: 1/50ème

Les cotes, surfaces et éléments techniques sont indiqués à titre indicatif. Ils pourront être modifiés lors de l'établissement des plans d'exécution.

"Plan non contractuel, susceptible de modifications ou d'adaptations suivant impératifs techniques"

Rue des bains  
01 220 DIVONNE LES BAINS  
Tel: 04 50 20 72 61  
www.agencebastien.fr



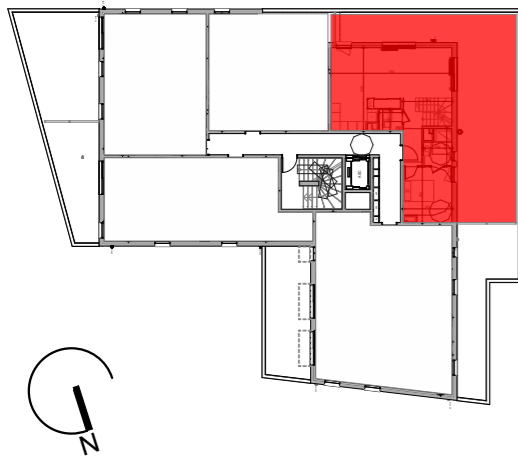
33 ter avenue de France  
74 000 ANNECY  
Tel: 04 50 57 76 85  
www.sogimm.com



BELLO  
ARCHITECTES

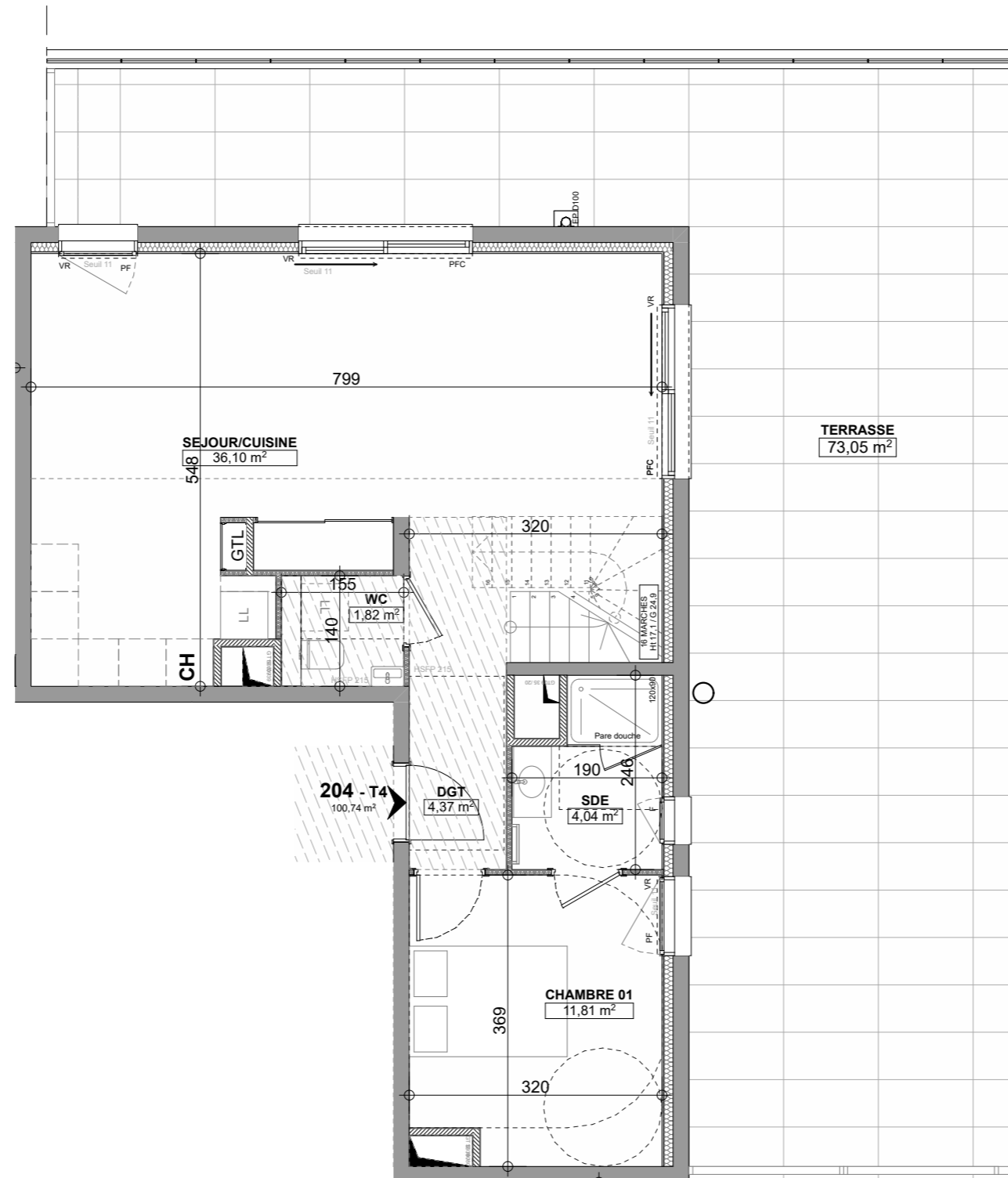


1 Avenue du pré félin - 74 940 ANNECY-LE-VIEUX  
Tel: 04 50 02 88 96



**Sources**  
DIVONNE-LES-BAINS

Chemin des mares  
01220 Divonne-les-bains



204	
Appartement	n° 204
Type	T4
Etage	R+2
Entrée + Dgt	11,59 m <sup>2</sup>
Séjour/Cuisine	36,1 m <sup>2</sup>
Chambre 1	11,81 m <sup>2</sup>
Chambre 2	15,04 m <sup>2</sup>
Chambre 3	14,63 m <sup>2</sup>
WC	1,82 m <sup>2</sup>
SdE	4,04 m <sup>2</sup>
SdB	5,71 m <sup>2</sup>
<b>Total m<sup>2</sup> habitable</b>	<b><u>100,74</u> m<sup>2</sup></b>
<b>Total Hab + Utile</b>	<b><u>109,31</u> m<sup>2</sup></b>
Surface utile	8,57 m <sup>2</sup>
Terrasse	73 m <sup>2</sup>

- PFC** : Porte fenêtre coulissante  
**PF** : Porte fenêtre  
**F** : Fenêtre  
**All** : Allège  
**BEC** : Ballon d'eau chaude
- HSFP**: Hauteur sous faux-plafond  
**PL** : Placard  
**GTL** : Gaine technique logement  
**LL** : Lave linge  
**VR** : Volet roulant  
**BSO** : Brise soleil orientable
- : Faux plafonds  
 : Gaine technique  
 : Isolant  
 : Cloison sèche  
 : Isolant acoustique

Rue des bains  
01 220 DIVONNE LES BAINS  
Tel: 04 50 20 72 61  
www.agencebastien.fr



33 ter avenue de France  
74 000 ANNECY  
Tel: 04 50 57 76 85  
www.sogimm.com



BELLO  
ARCHITECTES

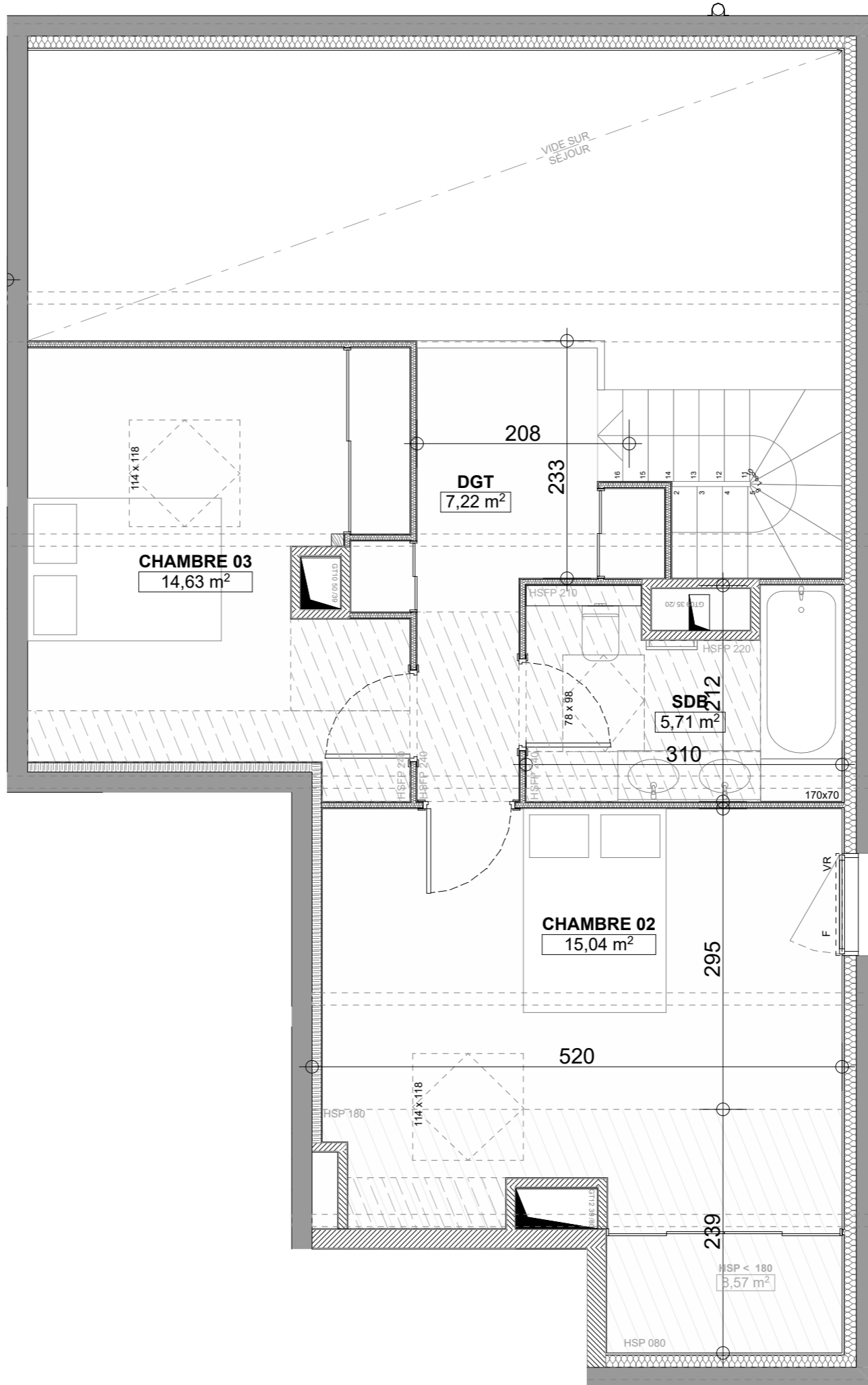
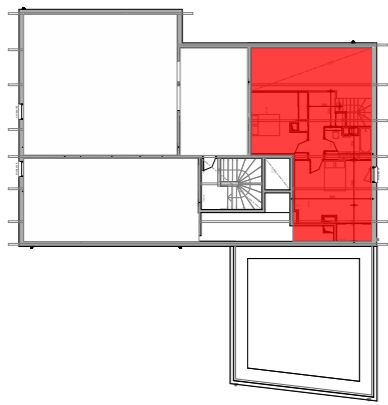


1 Avenue du pré félin - 74 940 ANNECY-LE-VIEUX  
Tel: 04 50 02 88 96

Les cotes, surfaces et éléments techniques sont indiqués à titre indicatif. Ils pourront être modifiés lors de l'établissement des plans d'exécution.

"Plan non contractuel, susceptible de modifications ou d'adaptations suivant impératifs techniques"

Juin 2024



**sources**  
DIVONNE-LES-BAINS  
Chemin des mares  
01220 Divonne-les-bains

<h1>204</h1>	
Appartement	n° 204
Type	T4
Etage	R+2
Entrée + Dgt	11,59 m <sup>2</sup>
Séjour/Cuisine	36,1 m <sup>2</sup>
Chambre 1	11,81 m <sup>2</sup>
Chambre 2	15,04 m <sup>2</sup>
Chambre 3	14,63 m <sup>2</sup>
WC	1,82 m <sup>2</sup>
SdE	4,04 m <sup>2</sup>
SdB	5,71 m <sup>2</sup>
<b>Total m<sup>2</sup> habitable</b>	<b><u>100,74</u> m<sup>2</sup></b>
<b>Total Hab + Utile</b>	<b><u>109,31</u> m<sup>2</sup></b>
Surface utile	8,57 m <sup>2</sup>
Terrasse	73 m <sup>2</sup>

- PFC** : Porte fenêtre coulissante
- PF** : Porte fenêtre
- F** : Fenêtre
- All** : Allège
- BEC** : Ballon d'eau chaude
- HSFP**: Hauteur sous faux-plafond
- PL** : Placard
- GTL** : Gaine technique logement
- LL** : Lave linge
- VR** : Volet roulant
- BSO** : Brise soleil orientable
- : Faux plafonds
- : Gaine technique
- : Isolant
- : Cloison sèche
- : Isolant acoustique



Echelle: 1/50ème

Les cotes, surfaces et éléments techniques sont indiqués à titre indicatif. Ils pourront être modifiés lors de l'établissement des plans d'exécution.

"Plan non contractuel, susceptible de modifications ou d'adaptations suivant impératifs techniques"

Rue des bains  
01 220 DIVONNE LES BAINS  
Tel: 04 50 20 72 61  
www.agencebastien.fr



33 ter avenue de France  
74 000 ANNECY  
Tel: 04 50 57 76 85  
www.sogimm.com



BELLO  
ARCHITECTES



1 Avenue du pré félin - 74 940 ANNECY-LE-VIEUX  
Tel: 04 50 02 88 96





Chemin des mares  
01220 Divonne-les-bains

# 204

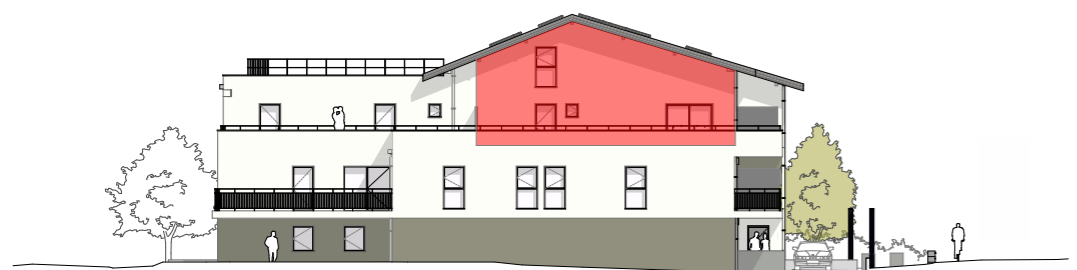
Appartement	n° 204
Type	T4
Etage	R+2
Entrée + Dgt	11,59 m <sup>2</sup>
Séjour/Cuisine	36,1 m <sup>2</sup>
Chambre 1	11,81 m <sup>2</sup>
Chambre 2	15,04 m <sup>2</sup>
Chambre 3	14,63 m <sup>2</sup>
WC	1,82 m <sup>2</sup>
SdE	4,04 m <sup>2</sup>
SdB	5,71 m <sup>2</sup>
<b>Total m<sup>2</sup> habitable</b>	<b><u>100,74</u> m<sup>2</sup></b>
<b>Total Hab + Utile</b>	<b><u>109,31</u> m<sup>2</sup></b>
Surface utile	8,57 m <sup>2</sup>
Terrasse	73 m <sup>2</sup>



ELEVATION NORD/EST



ELEVATION SUD/EST



ELEVATION NORD/OUEST



ELEVATION SUD/OUEST

Rue des bains  
01 220 DIVONNE LES BAINS  
Tel: 04 50 20 72 61  
www.agencebastien.fr



33 ter avenue de France  
74 000 ANNECY  
Tel: 04 50 57 76 85  
www.sogimm.com



BELLO  
ARCHITECTES



1 Avenue du pré félin - 74 940 ANNECY-LE-VIEUX  
Tel: 04 50 02 88 96

Les cotes, surfaces et éléments techniques sont indiqués à titre indicatif. Ils pourront être modifiés lors de l'établissement des plans d'exécution.  
"Plan non contractuel, susceptible de modifications ou d'adaptations suivant impératifs techniques"