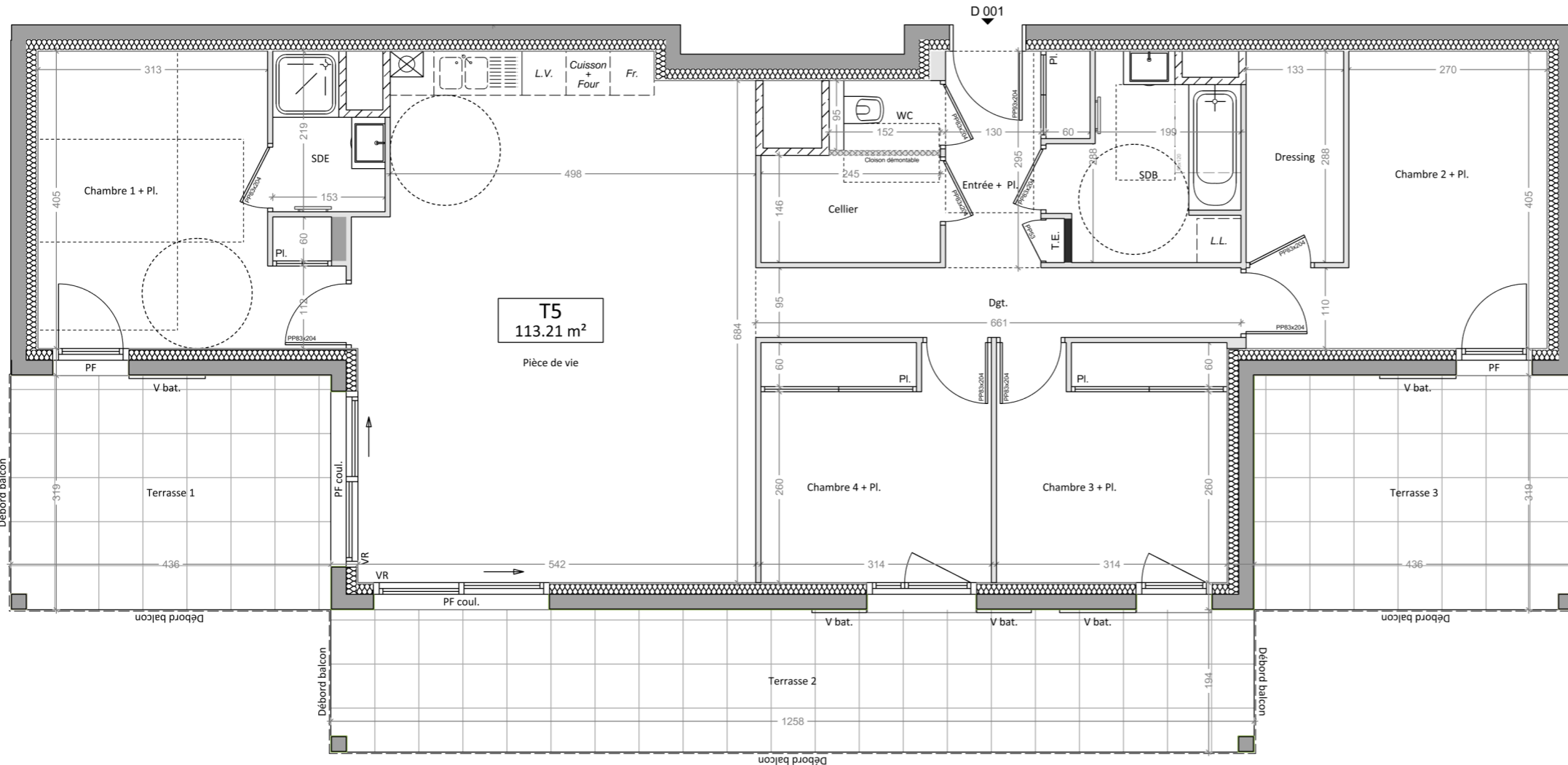
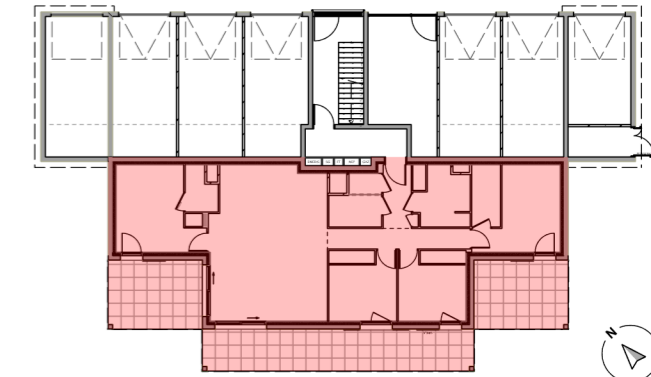


Les Panyotins
HAUTEVILLE-SUR-FIER



T5
113.21 m²
Pièce de vie

Bâtiment	D
Appartement	001
Niveau	RDC
Type	T5

PIÈCES	SURFACE en m ²
Entrée + Pl.	4,55
Pièce de vie	37,86
Cellier	3,57
Dgt.	6,28
Chambre 1 + Pl.	14,36
Chambre 2 + Pl.	12,48
Chambre 3 + Pl.	10,07
Chambre 4 + Pl.	10,07
Dressing	3,83
SDB	6,11
SDE	2,78
WC	1,25
TOTAL HABITABLE	113,21 m²

EXTÉRIEUR / ANNEXES	
Jardin	170,14
Terrasse 1	13,86
Terrasse 2	24,31
Terrasse 3	13,86

Le 25 avril 2024

UNE RÉALISATION



ET

ATELIER PLURIEL

LÉGENDE :

- Chaudière
- Gaine
- Sèche serviette

NOTA :

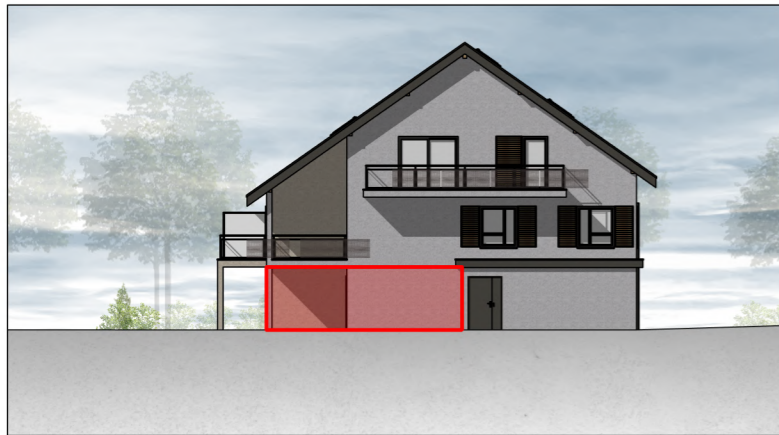
Les surfaces indiquées sont approximatives et peuvent varier dans le cadre de la législation des ventes en état futur achèvement ($\pm 5\%$). Les retombées, les sorties et les canalisations ne sont pas figurés. Des modifications sont susceptibles d'être apportées en fonction des nécessités techniques de la réalisation tant en ce qui concerne les dimensions libres que les équipements. Les éviers, meubles sous éviers et le mobilier ne sont pas fournis, seuls leurs emplacements sont donnés à titre indicatif.



Élévation Sud-Ouest



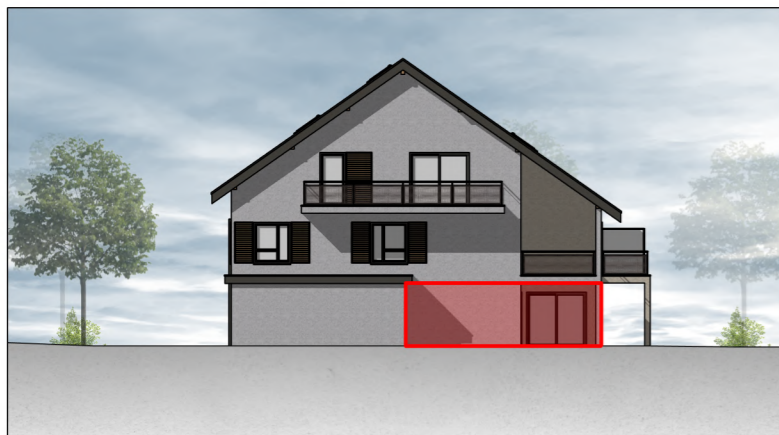
Élévation Sud-Est



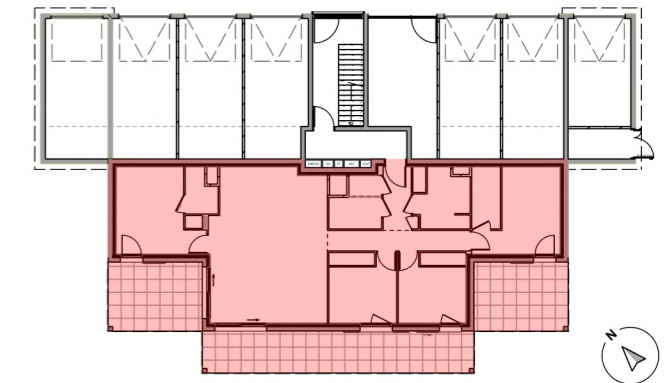
Élévation Nord-Est



Élévation Nord-Ouest




Les Panyotins
 HAUTEVILLE-SUR-FIER



Bâtiment	D
Appartement	001
Niveau	RDC
Type	T5

PIÈCES	SURFACE en m ²
Entrée + Pl.	4,55
Pièce de vie	37,86
Cellier	3,57
Dgt.	6,28
Chambre 1 + Pl.	14,36
Chambre 2 + Pl.	12,48
Chambre 3 + Pl.	10,07
Chambre 4 + Pl.	10,07
Dressing	3,83
SDB	6,11
SDE	2,78
WC	1,25
TOTAL HABITABLE	113,21 m²

EXTÉRIEUR / ANNEXES	
Jardin	170,14
Terrasse 1	13,86
Terrasse 2	24,31
Terrasse 3	13,86

Le 25 avril 2024

UNE RÉALISATION



ET



éch 1/500 