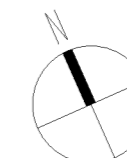


PLAN DE REPERAGE
Bâtiments - ech. 1/750



| N° | TYPE | NIVEAU |
|-------|--------|--------|
| J 002 | MAISON | RDC |

Surfaces Habitables

Nota : la surface des placards est incluse dans celle des pièces attenantes

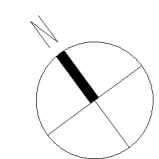
| PIÈCE | SURFACE |
|----------------|-----------------------|
| BUANDERIE | 3.82 m ² |
| DGT. | 3.79 m ² |
| ENTREE | 4.61 m ² |
| SEJOUR/CUISINE | 30.44 m ² |
| WC | 1.35 m ² |
| CHAMBRE 1 | 10.82 m ² |
| CHAMBRE 2 | 11.69 m ² |
| CHAMBRE 3 | 11.19 m ² |
| CHAMBRE 4 | 12.16 m ² |
| DGT. | 5.85 m ² |
| SDB | 7.49 m ² |
| WC | 1.53 m ² |
| TOTAL | 104.73m ² |
| ANNEXES | |
| JARDIN | 244.55 m ² |
| TERRASSE | 14.99 m ² |
| GARAGE | 17.98m ² |
| STATIONNEMENT | 16.50m ² |

LÉGENDE

- ⊙ : Fenêtre
- ⊕ : Porte-fenêtre
- ⊗ : Baie vitrée
- ⊙ : Fenêtre allège vitrée
- VR : Volet roulant électrique
- C.D. : Cloison démontable
- PL : Placard
- : Mobilier non fourni
- LV. : Empl. lave-vaisselle
- LL. : Empl. lave-linge
- CU. : Empl. cuisinière & four
- REF. : Empl. réfrigérateur
- ☐ : Chaudière individuelle
- : Sèche-serviettes
- : Tableau électrique
- : Faux-plafond ou soffite



Date d'édition : 03/02/2025
Indice : A
Format : A3



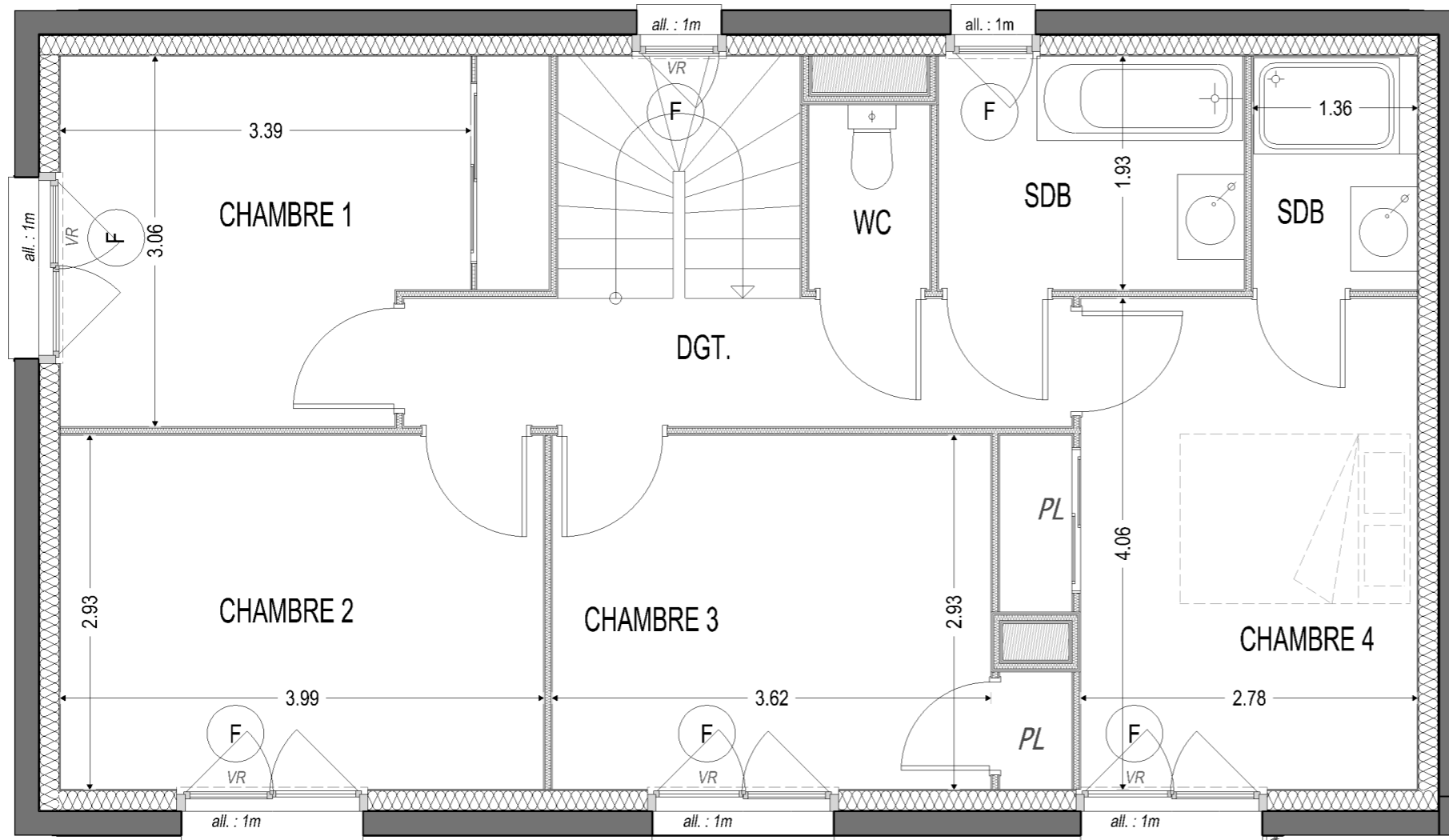
ECH. : 1:50

Nota : Des modifications pourront être apportées au plan suivant les nécessités techniques et administratives rencontrées lors de la réalisation. Les surfaces indiquées et les côtes sont approximatives. Les dimensions libres, les équipements, la position des baies, les seuils, les allèges, les retombées, les soffites et les faux-plafonds, les plantations ... peuvent évoluer ; ils sont représentés à titre indicatif et ne sont pas contractuels.





PLAN DE REPERAGE
Bâtiments - ech. 1/750



| N° | TYPE | NIVEAU |
|-------|--------|--------|
| J 002 | MAISON | R+1 |

Surfaces Habitables

Nota : la surface des placards est incluse dans celle des pièces attenantes

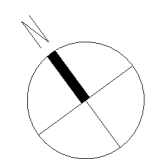
| PIÈCE | SURFACE |
|----------------|----------------------------|
| BUANDERIE | 3.82 m ² |
| DGT. | 3.79 m ² |
| ENTREE | 4.61 m ² |
| SEJOUR/CUISINE | 30.44 m ² |
| WC | 1.35 m ² |
| CHAMBRE 1 | 10.82 m ² |
| CHAMBRE 2 | 11.69 m ² |
| CHAMBRE 3 | 11.19 m ² |
| CHAMBRE 4 | 12.16 m ² |
| DGT. | 5.85 m ² |
| SDB | 7.49 m ² |
| WC | 1.53 m ² |
| TOTAL | 104.73m² |
| ANNEXES | |
| JARDIN | 244.55 m ² |
| TERRASSE | 14.99 m ² |
| GARAGE | 17.98m ² |
| STATIONNEMENT | 16.50m ² |

LÉGENDE

- ⊙ : Fenêtre
- ⊕ : Porte-fenêtre
- ⊗ : Baie vitrée
- ⊙ : Fenêtre allège vitrée
- VR : Volet roulant électrique
- C.D. : Cloison démontable
- PL : Placard
- : Mobilier non fourni
- LV. : Empl. lave-vaisselle
- LL. : Empl. lave-linge
- CU. : Empl. cuisinière & four
- REF. : Empl. réfrigérateur
- ☐ : Chaudière individuelle
- : Sèche-serviettes
- : Tableau électrique
- ▨ : Faux-plafond ou soffite



Date d'édition : 03/02/2025
Indice : A
Format : A3



ECH. : 1:50

Nota : Des modifications pourront être apportées au plan suivant les nécessités techniques et administratives rencontrées lors de la réalisation. Les surfaces indiquées et les côtes sont approximatives. Les dimensions libres, les équipements, la position des baies, les seuils, les allèges, les retombées, les soffites et les faux-plafonds, les plantations ... peuvent évoluer ; ils sont représentés à titre indicatif et ne sont pas contractuels.





PLAN DE REPERAGE
Bâtiments - ech. 1/750



| N° | TYPE | NIVEAU |
|-------|--------|--------|
| J 002 | MAISON | RDC |

Surfaces Habitables

Nota : la surface des placards est incluse dans celle des pièces attenantes

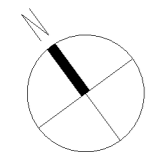
| PIÈCE | SURFACE |
|----------------|-----------------------|
| BUANDERIE | 3.82 m ² |
| DGT. | 3.79 m ² |
| ENTREE | 4.61 m ² |
| SEJOUR/CUISINE | 30.44 m ² |
| WC | 1.35 m ² |
| CHAMBRE 1 | 10.82 m ² |
| CHAMBRE 2 | 11.69 m ² |
| CHAMBRE 3 | 11.19 m ² |
| CHAMBRE 4 | 12.16 m ² |
| DGT. | 5.85 m ² |
| SDB | 7.49 m ² |
| WC | 1.53 m ² |
| TOTAL | 104.73m ² |
| ANNEXES | |
| JARDIN | 244.55 m ² |
| TERRASSE | 14.99 m ² |
| GARAGE | 17.98m ² |
| STATIONNEMENT | 16.50m ² |

LÉGENDE

| | |
|-------------------------------|------------------------------|
| ⊙ : Fenêtre | LV : Empl. lave-vaisselle |
| ⊕ : Porte-fenêtre | LL : Empl. lave-linge |
| ⊗ : Baie vitrée | CU : Empl. cuisinière & four |
| ⊙ : Fenêtre allège vitrée | REF : Empl. réfrigérateur |
| VR : Volet roulant électrique | ☐ : Chaudière individuelle |
| C.D. : Cloison démontable | — : Sèche-serviettes |
| PL : Placard | ■ : Tableau électrique |
| — : Mobilier non fourni | ▨ : Faux-plafond ou soffite |



Date d'édition : 03/02/2025
Indice : A
Format : A3

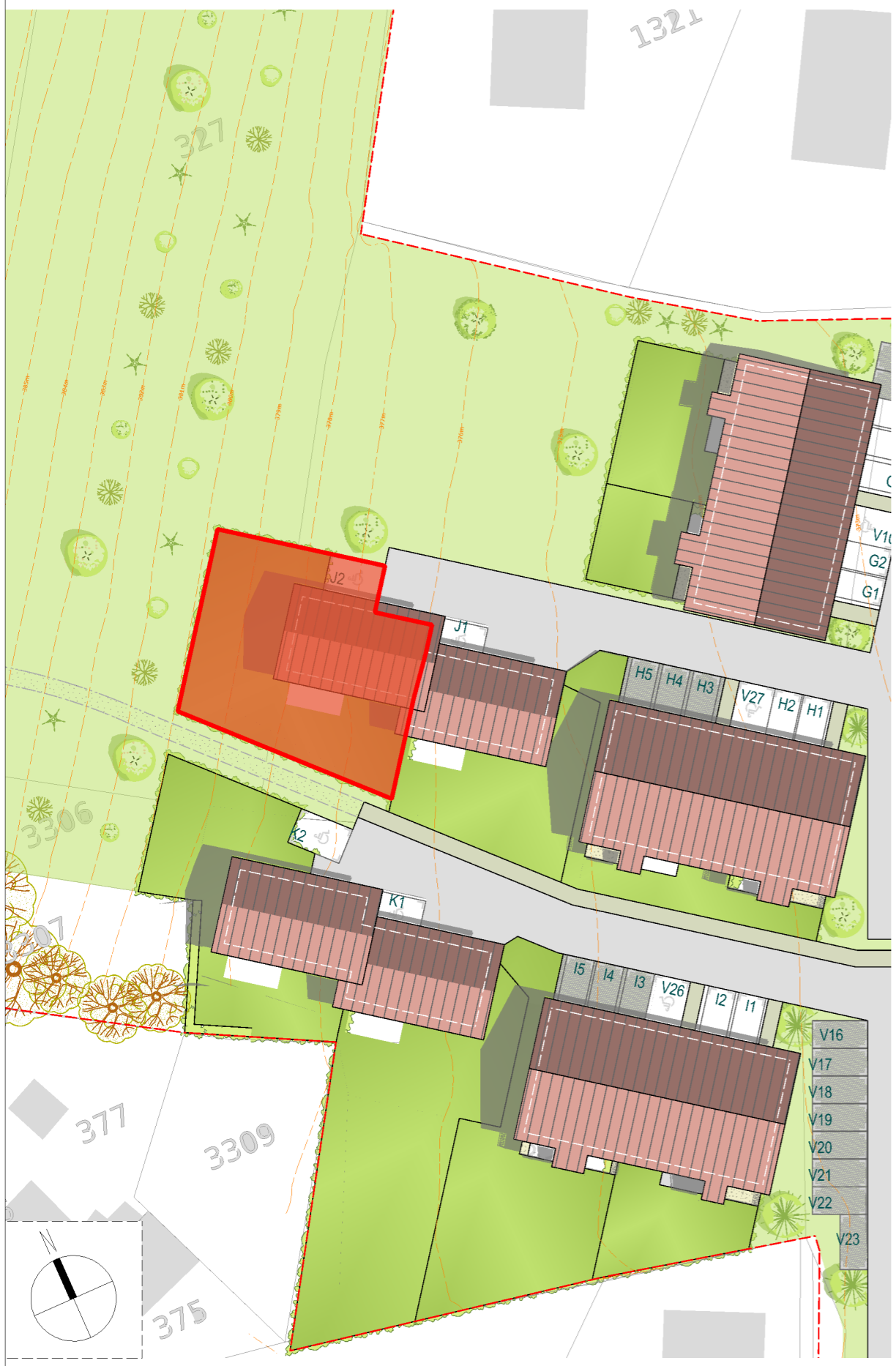


ECH. : 1:100

Nota : Des modifications pourront être apportées au plan suivant les nécessités techniques et administratives rencontrées lors de la réalisation. Les surfaces indiquées et les côtes sont approximatives. Les dimensions libres, les équipements, la position des baies, les seuils, les allèges, les retombées, les soffites et les faux-plafonds, les plantations ... peuvent évoluer ; ils sont représentés à titre indicatif et ne sont pas contractuels.



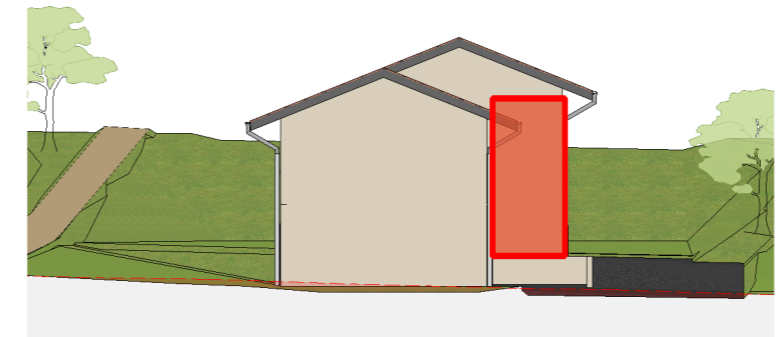
PLAN DE VENTE



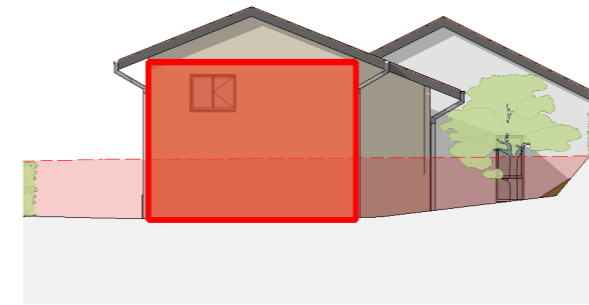
Façade NORD



Façade SUD

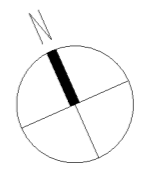


Façade EST



Façade OUEST

PLAN DE REPERAGE
Bâtiments - ech. 1/750



| N° | TYPE | NIVEAU |
|-------|--------|--------|
| J 002 | MAISON | RDC |

Surfaces Habitables

Nota : la surface des placards est incluse dans celle des pièces attenantes

| PIÈCE | SURFACE |
|----------------|-----------------------|
| BUANDERIE | 3.82 m ² |
| DGT. | 3.79 m ² |
| ENTREE | 4.61 m ² |
| SEJOUR/CUISINE | 30.44 m ² |
| WC | 1.35 m ² |
| CHAMBRE 1 | 10.82 m ² |
| CHAMBRE 2 | 11.69 m ² |
| CHAMBRE 3 | 11.19 m ² |
| CHAMBRE 4 | 12.16 m ² |
| DGT. | 5.85 m ² |
| SDB | 7.49 m ² |
| WC | 1.53 m ² |
| TOTAL | 104.73m ² |
| ANNEXES | |
| JARDIN | 244.55 m ² |
| TERRASSE | 14.99 m ² |
| GARAGE | 17.98m ² |
| STATIONNEMENT | 16.50m ² |

ECH. : 1:500

Nota : Des modifications pourront être apportées au plan suivant les nécessités techniques et administratives rencontrées lors de la réalisation. Les surfaces indiquées et les côtes sont approximatives. Les dimensions libres, les équipements, la position des baies, les seuils, les allèges, les retombées, les soffites et les faux-plafonds, les plantations ... peuvent évoluer ; ils sont représentés à titre indicatif et ne sont pas contractuels.

Date d'édition : 03/02/2025
Indice : A
Format : A3



MIKADO
AGENCE D'ARCHITECTURE

