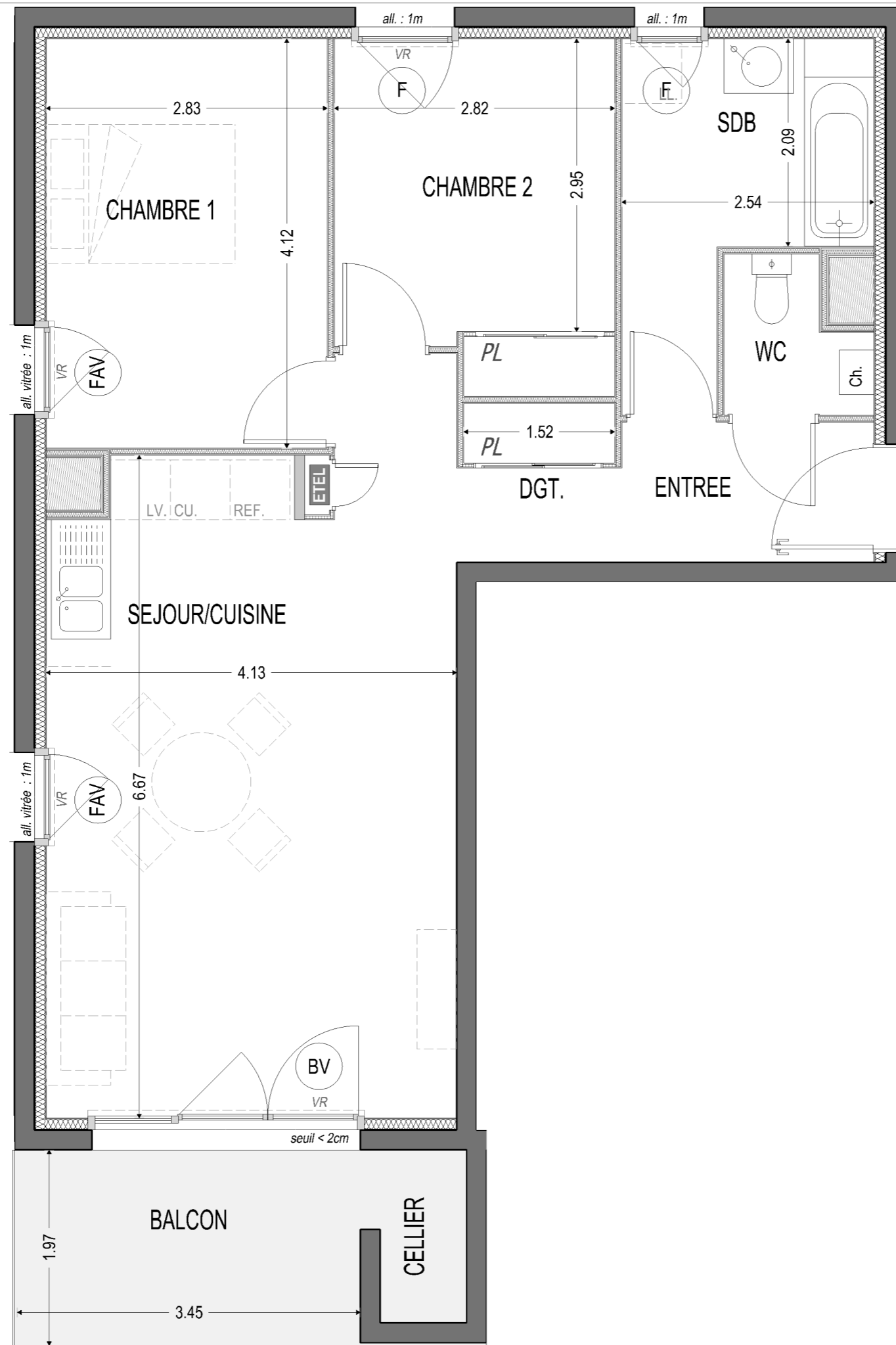


PLAN DE VENTE

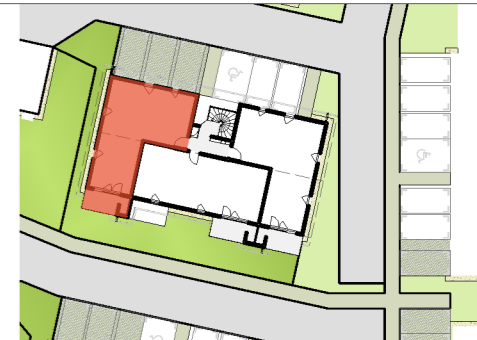
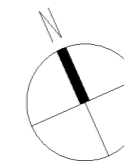


ECH. : 1:50

Nota : Des modifications pourront être apportées au plan suivant les nécessités techniques et administratives rencontrées lors de la réalisation. Les surfaces indiquées et les côtes sont approximatives. Les dimensions libres, les équipements, la position des baies, les seuils, les allèges, les retombées, les soffites et les faux-plafonds, les plantations ... peuvent évoluer ; ils sont représentés à titre indicatif et ne sont pas contractuels.



PLAN DE REPERAGE  
Bâtiments - ech. 1/750



| N°    | TYPE | NIVEAU |
|-------|------|--------|
| H 103 | T3   | R+1    |

Surfaces Habitables

Nota : la surface des placards est incluse dans celle des pièces attenantes

| PIÈCE          | SURFACE                    |
|----------------|----------------------------|
| CHAMBRE 1      | 11.65 m <sup>2</sup>       |
| CHAMBRE 2      | 9.41 m <sup>2</sup>        |
| DGT.           | 4.81 m <sup>2</sup>        |
| ENTREE         | 3.58 m <sup>2</sup>        |
| SDB            | 6.94 m <sup>2</sup>        |
| SEJOUR/CUISINE | 25.80 m <sup>2</sup>       |
| WC             | 2.01 m <sup>2</sup>        |
| <b>TOTAL</b>   | <b>64.20 m<sup>2</sup></b> |

| ANNEXES |                     |
|---------|---------------------|
| BALCON  | 6.80 m <sup>2</sup> |
| CELLIER | 1.51 m <sup>2</sup> |

LÉGENDE

- ⊙ : Fenêtre
- ⊕ : Porte-fenêtre
- ⊗ : Baie vitrée
- ⊙ : Fenêtre allège vitrée
- VR : Volet roulant électrique
- C.D. : Cloison démontable
- PL : Placard
- : Mobilier non fourni
- LV. : Empl. lave-vaisselle
- LL. : Empl. lave-linge
- CU. : Empl. cuisinière & four
- REF. : Empl. réfrigérateur
- ☐ : Chaudière individuelle
- : Sèche-serviettes
- : Tableau électrique
- ▨ : Faux-plafond ou soffite



Date d'édition : 03/02/2025  
Indice : A  
Format : A3



PLAN DE VENTE



ECH. : 1:500

Nota : Des modifications pourront être apportées au plan suivant les nécessités techniques et administratives rencontrées lors de la réalisation. Les surfaces indiquées et les côtes sont approximatives. Les dimensions libres, les équipements, la position des baies, les seuils, les allèges, les retombées, les soffites et les faux-plafonds, les plantations ... peuvent évoluer ; ils sont représentés à titre indicatif et ne sont pas contractuels.



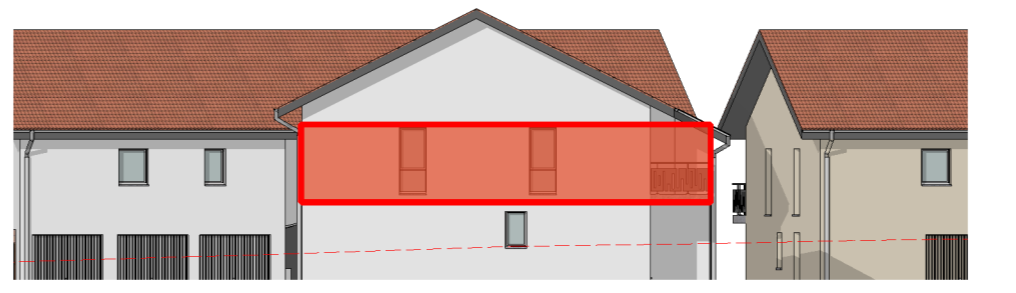
Façade NORD



Façade SUD



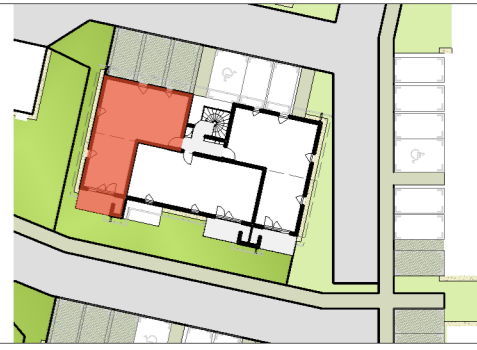
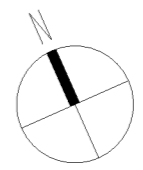
Façade EST



Façade OUEST



PLAN DE REPERAGE  
Bâtiments - ech. 1/750



| N°    | TYPE | NIVEAU |
|-------|------|--------|
| H 103 | T3   | R+1    |

Surfaces Habitables

Nota : la surface des placards est incluse dans celle des pièces attenantes

| PIÈCE          | SURFACE                    |
|----------------|----------------------------|
| CHAMBRE 1      | 11.65 m <sup>2</sup>       |
| CHAMBRE 2      | 9.41 m <sup>2</sup>        |
| DGT.           | 4.81 m <sup>2</sup>        |
| ENTREE         | 3.58 m <sup>2</sup>        |
| SDB            | 6.94 m <sup>2</sup>        |
| SEJOUR/CUISINE | 25.80 m <sup>2</sup>       |
| WC             | 2.01 m <sup>2</sup>        |
| <b>TOTAL</b>   | <b>64.20 m<sup>2</sup></b> |

| ANNEXES | SURFACE             |
|---------|---------------------|
| BALCON  | 6.80 m <sup>2</sup> |
| CELLIER | 1.51 m <sup>2</sup> |

Date d'édition : 03/02/2025  
Indice : A  
Format : A3



**MIKADO**  
AGENCE D'ARCHITECTURE

