



sources
DIVONNE-LES-BAINS

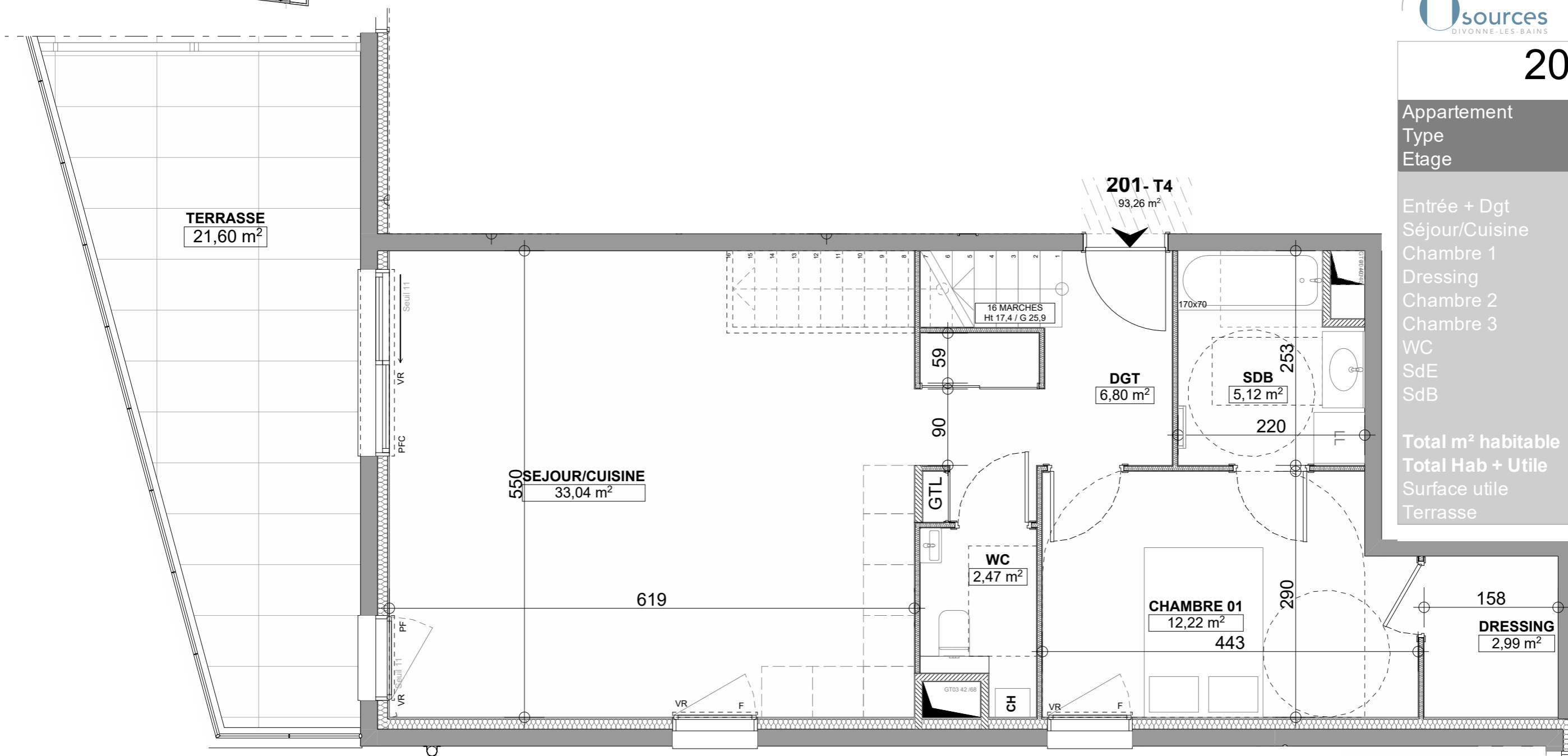
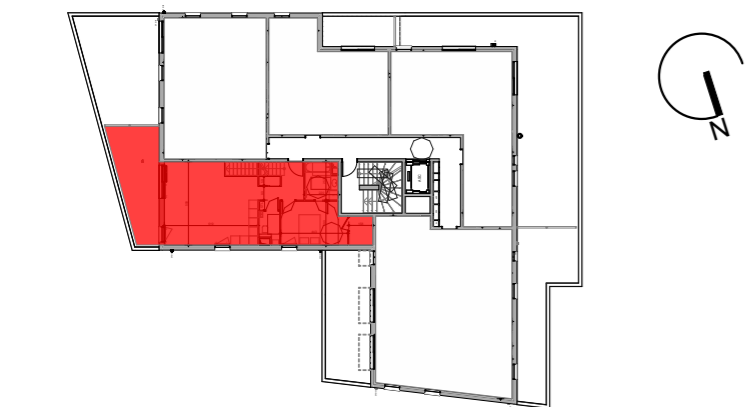
Chemin des mares
01220 Divonne-les-bains

201

Appartement n° 201
Type T4
Etage R+2

Entrée + Dgt	12,07	m ²
Séjour/Cuisine	33,04	m ²
Chambre 1	12,22	m ²
Dressing	2,99	m ²
Chambre 2	10,26	m ²
Chambre 3	10,41	m ²
WC	4,25	m ²
SdE	2,9	m ²
SdB	5,12	m ²

Total m ² habitable	93,26	m²
Total Hab + Utile	116,32	m²
Surface utile	23,06	m ²
Terrasse	21	m ²



- PFC** : Porte fenêtre coulissante
- PF** : Porte fenêtre
- F** : Fenêtre
- All** : Allège
- BEC** : Ballon d'eau chaude
- HSFP**: Hauteur sous faux-plafond
- PL** : Placard
- GTL** : Gaine technique logement
- LL** : Lave linge
- VR** : Volet roulant
- BSO** : Brise soleil orientable
- Faux plafonds
- Gaine technique
- Isolant
- Cloison sèche
- Isolant acoustique



Echelle: 1/50ème

Les cotes, surfaces et éléments techniques sont indiqués à titre indicatif. Ils pourront être modifiés lors de l'établissement des plans d'exécution.

"Plan non contractuel, susceptible de modifications ou d'adaptations suivant impératifs techniques"

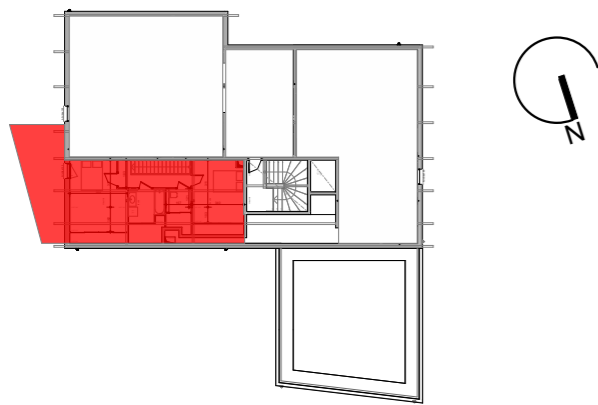


BELLO
ARCHITECTES

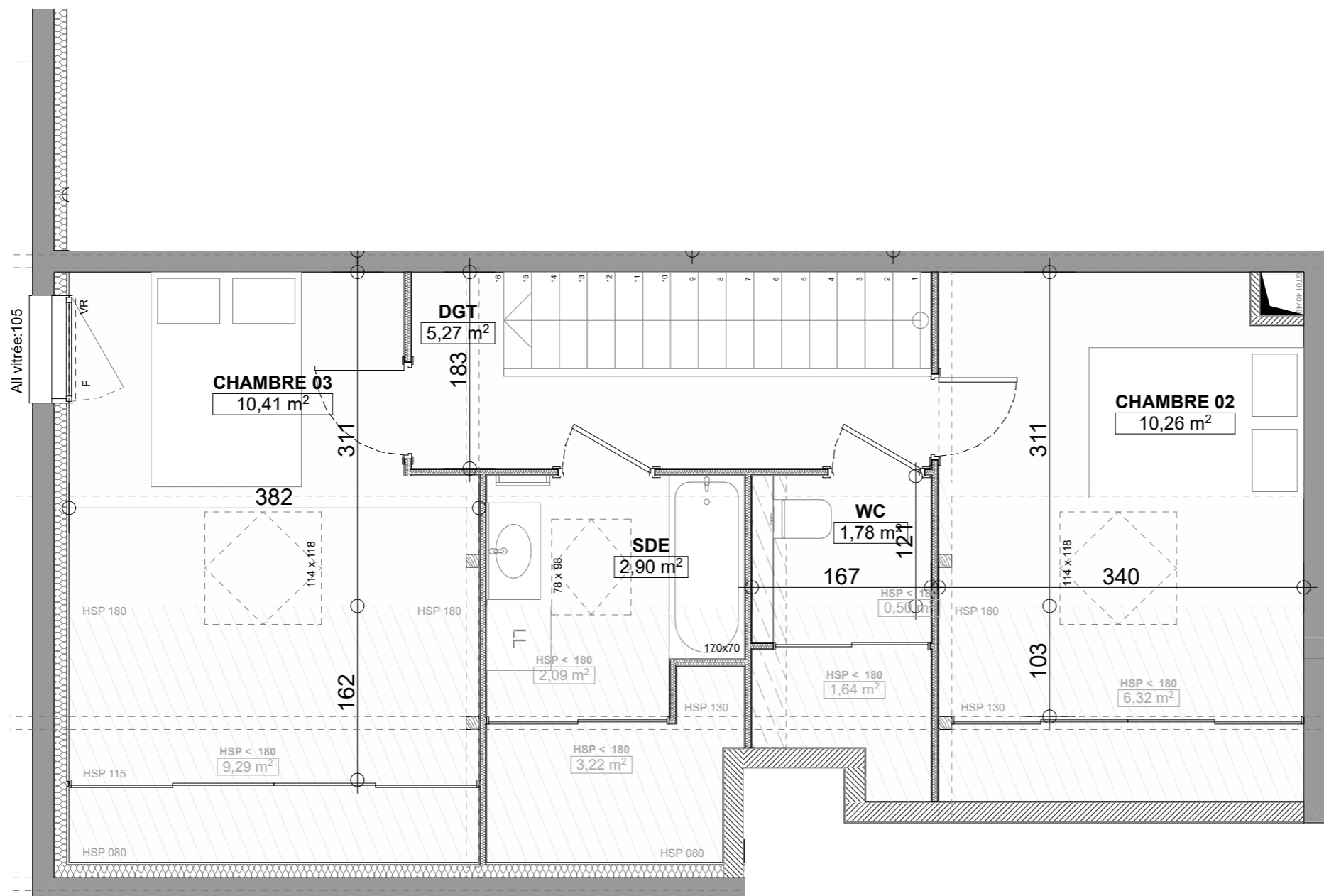


1 Avenue du pré félin - 74 940 ANNECY-LE-VIEUX
Tel: 04 50 02 88 96

Juin 2024



Sources
DIVONNE-LES-BAINS
Chemin des mares
01220 Divonne-les-bains



201		
Appartement	n° 201	
Type	T4	
Etage	R+2	
Entrée + Dgt	12,07	m²
Séjour/Cuisine	33,04	m²
Chambre 1	12,22	m²
Dressing	2,99	m²
Chambre 2	10,26	m²
Chambre 3	10,41	m²
WC	4,25	m²
SdE	2,9	m²
SdB	5,12	m²
Total m² habitable	93,26	m²
Total Hab + Utile	116,32	m²
Surface utile	23,06	m²
Terrasse	21	m²

- PFC** : Porte fenêtre coulissante
- PF** : Porte fenêtre
- F** : Fenêtre
- All** : Allège
- BEC** : Ballon d'eau chaude
- HSFP**: Hauteur sous faux-plafond
- PL** : Placard
- GTL** : Gaine technique logement
- LL** : Lave linge
- VR** : Volet roulant
- BSO** : Brise soleil orientable
- Faux plafonds
- Gaine technique
- Isolant
- Cloison sèche
- Isolant acoustique



Echelle: 1/50ème

Les cotes, surfaces et éléments techniques sont indiqués à titre indicatif. Ils pourront être modifiés lors de l'établissement des plans d'exécution.

"Plan non contractuel, susceptible de modifications ou d'adaptations suivant impératifs techniques"

Rue des bains
01 220 DIVONNE LES BAINS
Tel: 04 50 20 72 61
www.agencebastien.fr



33 ter avenue de France
74 000 ANNECY
Tel: 04 50 57 76 85
www.sogimm.com

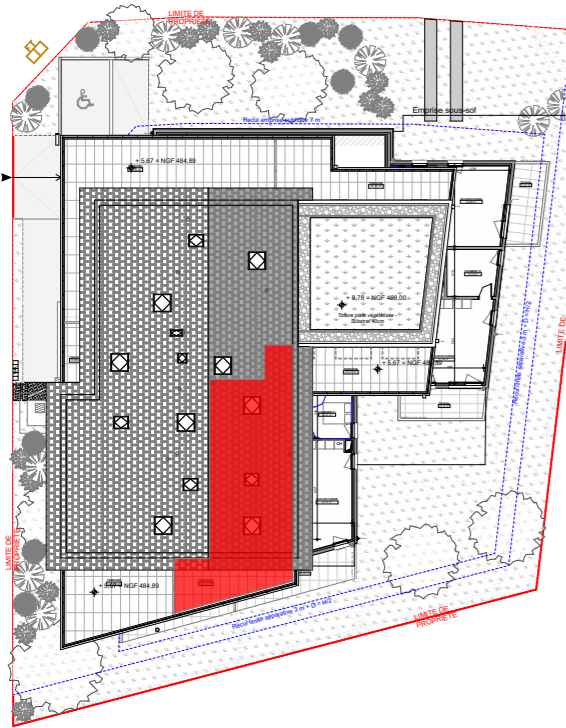


BELLO
ARCHITECTES



1 Avenue du pré félin - 74 940 ANNECY-LE-VIEUX
Tel: 04 50 02 88 96

Juin 2024



Chemin des mares
01220 Divonne-les-bains

201

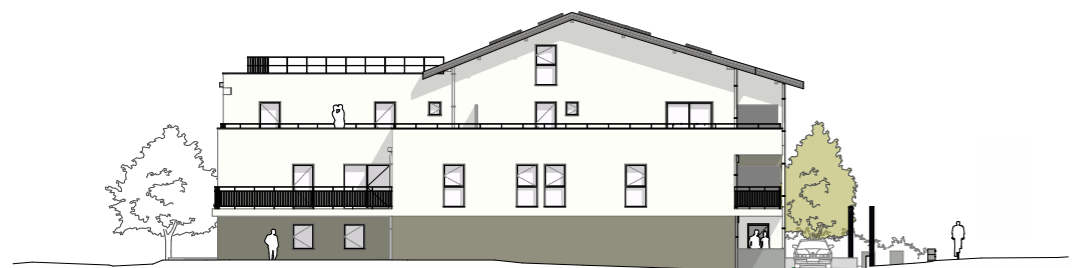
Appartement	n° 201	
Type	T4	
Etage	R+2	
Entrée + Dgt	12,07	m ²
Séjour/Cuisine	33,04	m ²
Chambre 1	12,22	m ²
Dressing	2,99	m ²
Chambre 2	10,26	m ²
Chambre 3	10,41	m ²
WC	4,25	m ²
SdE	2,9	m ²
SdB	5,12	m ²
Total m² habitable	93,26	m²
Total Hab + Utile	116,32	m²
Surface utile	23,06	m ²
Terrasse	21	m ²



ELEVATION NORD/EST



ELEVATION SUD/EST



ELEVATION NORD/OUEST



ELEVATION SUD/OUEST

Rue des bains
01 220 DIVONNE LES BAINS
Tel: 04 50 20 72 61
www.agencebastien.fr



33 ter avenue de France
74 000 ANNECY
Tel: 04 50 57 76 85
www.sogimm.com



BELLO
ARCHITECTES



1 Avenue du pré félin - 74 940 ANNECY-LE-VIEUX
Tel: 04 50 02 88 96

Les cotes, surfaces et éléments techniques sont indiqués à titre indicatif. Ils pourront être modifiés lors de l'établissement des plans d'exécution.

"Plan non contractuel, susceptible de modifications ou d'adaptations suivant impératifs techniques"