

Bâtiment	A
Niveau	R+3
Type	T4
Numéro	A306

**SURFACE HABITABLE**

Séjour/cuisine	29.93 m <sup>2</sup>
Chambre 2	13.21 m <sup>2</sup>
Chambre 1	12.45 m <sup>2</sup>
Chambre 3	10.26 m <sup>2</sup>
Sdb	5.86 m <sup>2</sup>
Dgt	4.56 m <sup>2</sup>
Dgt	4.31 m <sup>2</sup>
Entrée	3.72 m <sup>2</sup>
WC	2.97 m <sup>2</sup>
PI.	1.34 m <sup>2</sup>
PI.	0.80 m <sup>2</sup>
<b>TOTAL HABITABLE</b>	<b>89.41 m<sup>2</sup></b>

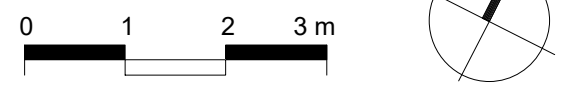
**SURFACES ANNEXES**

Balcon	11.00 m <sup>2</sup>
<b>TOTAL ANNEXES</b>	<b>11.00 m<sup>2</sup></b>

**LEGENDE :**

- CLOISON DEMONTABLE
- SOFFITE et FAUX-PLAFOND
- GAINÉ TECHNIQUE
- COFFRE VR

**Avvertissement :**  
Les dimensions, surfaces et gaines et retombées, faux plafonds canalisations et équipements reportés sur ce document sont susceptibles de modifications dues aux impératifs administratifs et contraintes techniques de construction et aux tolérances de construction. Les meubles et éléments de cuisines ne sont qu'indicatifs. Seuls sont fournis les équipements figurant sur les descriptifs de vente. A la livraison, le terrain pourra présenter des différences de niveau dues à la topographie naturelle du lieu, au calage des voiries et aux contraintes techniques liées à la construction.





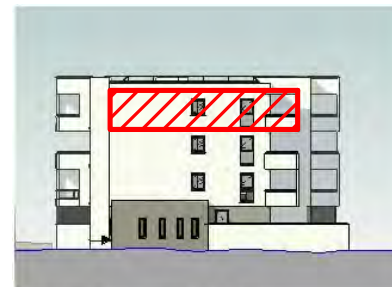
PC5.1 Elévation NORD-OUEST bât.A



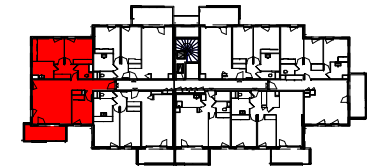
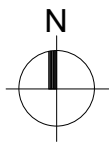
PC5.1 Elévation SUD-EST bât.A



PC5.1 Elévation NORD-EST bât.A



PC5.1 Elévation SUD-OUEST bât.A



Bâtiment	A
Niveau	R+3
Type	T4
Numéro	A306

**Avertissement :**  
 Les dimensions, surfaces et gaines et retombées, faux plafonds canalisations et équipements reportés sur ce document sont susceptibles de modifications dues aux impératifs administratifs et contraintes techniques de construction et aux tolérances de construction. Les meubles et éléments de cuisines ne sont qu'indicatifs. Seuls sont fournis les équipements figurant sur les descriptifs de vente. A la livraison, le terrain pourra présenter des différences de niveau dues à la topographie naturelle du lieu, au calage des voiries et aux contraintes techniques liées à la construction.