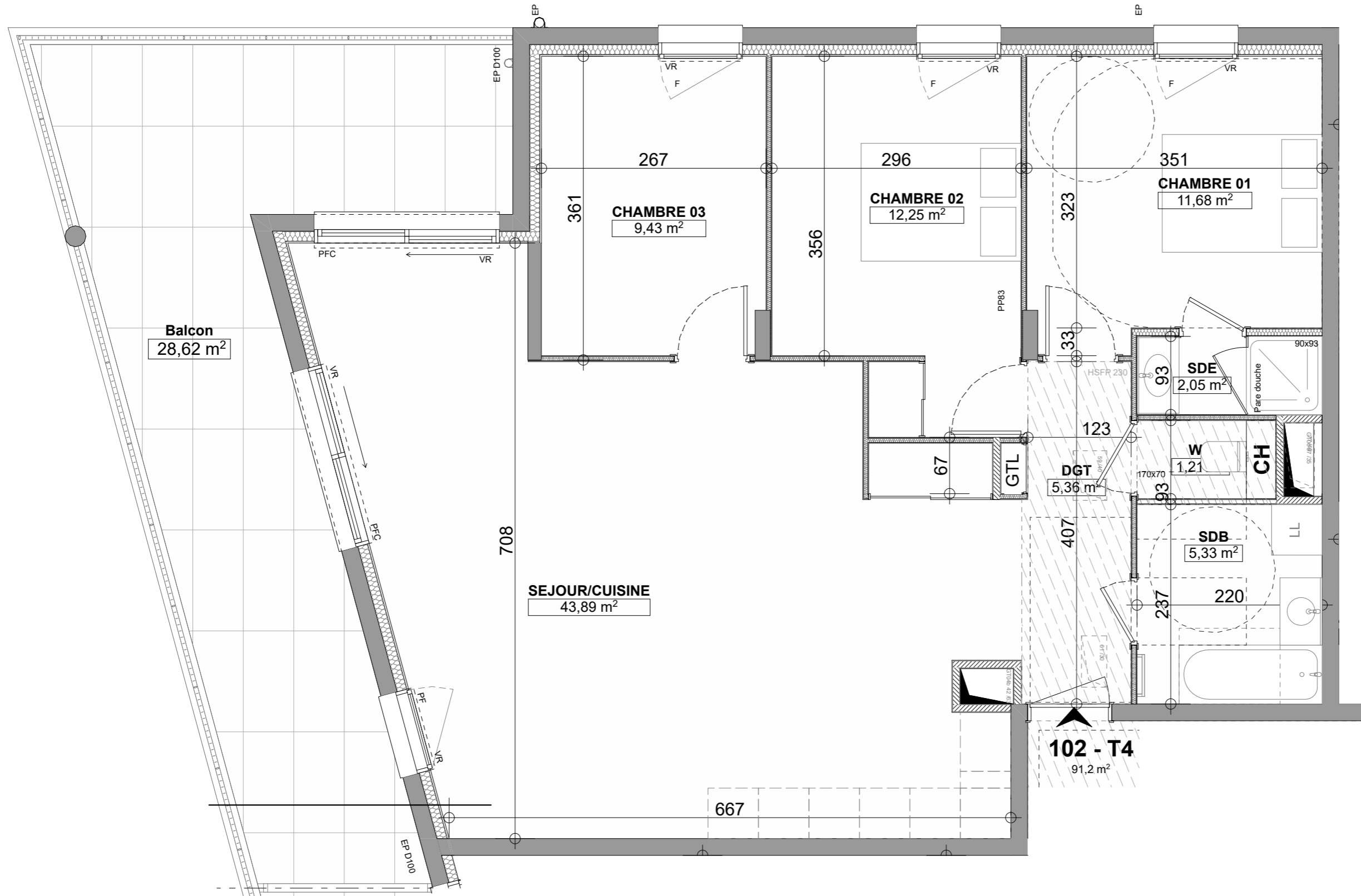




Sources
DIVONNE-LES-BAINS
Chemin des mares
01220 Divonne-les-bains



102

Appartement	n° 102
Type	T4
Etage	R+1
Entrée + Dgt	5,36 m ²
Séjour/Cuisine	43,89 m ²
Chambre 1	11,68 m ²
Chambre 2	12,25 m ²
Chambre 3	9,43 m ²
SDE	2,05 m ²
WC	1,21 m ²
SdB	5,33 m ²
Total m² habitable	91,20 m²
Balcon	28 m ²

- PFC** : Porte fenêtre coulissante
- PF** : Porte fenêtre
- F** : Fenêtre
- All** : Allège
- BEC** : Ballon d'eau chaude
- HSFP** : Hauteur sous faux-plafond
- PL** : Placard
- GTL** : Gaine technique logement
- LL** : Lave linge
- VR** : Volet roulant
- BSO** : Brise soleil orientable
- : Faux plafonds
- : Gaine technique
- : Isolant
- : Cloison sèche
- : Isolant acoustique



Echelle: 1/50ème

Les cotes, surfaces et éléments techniques sont indiqués à titre indicatif. Ils pourront être modifiés lors de l'établissement des plans d'exécution.

"Plan non contractuel, susceptible de modifications ou d'adaptations suivant impératifs techniques"



Rue des bains
01 220 DIVONNE LES BAINS
Tel: 04 50 20 72 61
www.agencebastien.fr

Agence
BASTIEN
Immobilier

33 ter avenue de France
74 000 ANNECY
Tel: 04 50 57 76 85
www.sogimm.com

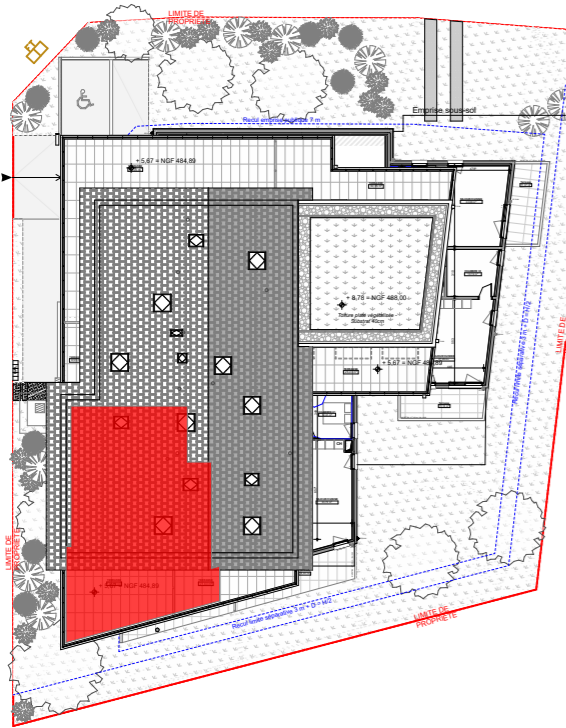
S
SOGIMM
PAYS DE GEX

BELLO
ARCHITECTES



1 Avenue du pré félin - 74 940 ANNECY-LE-VIEUX
Tel: 04 50 02 88 96

Jun 2024



Chemin des mares
01220 Divonne-les-bains

102

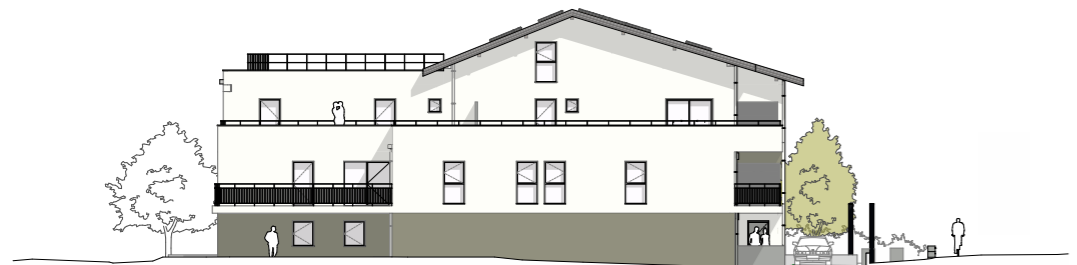
Appartement	n° 102	
Type	T4	
Etage	R+1	
Entrée + Dgt	5,36	m ²
Séjour/Cuisine	43,89	m ²
Chambre 1	11,68	m ²
Chambre 2	12,25	m ²
Chambre 3	9,43	m ²
SDE	2,05	m ²
WC	1,21	m ²
SdB	5,33	m ²
Total m² habitable	91,20	m²
Balcon	28	m ²



ELEVATION NORD/EST



ELEVATION SUD/EST



ELEVATION NORD/OUEST



ELEVATION SUD/OUEST

Rue des bains
01 220 DIVONNE LES BAINS
Tel: 04 50 20 72 61
www.agencebastien.fr



33 ter avenue de France
74 000 ANNECY
Tel: 04 50 57 76 85
www.sogimm.com



BELLO
ARCHITECTES



1 Avenue du pré félin - 74 940 ANNECY-LE-VIEUX
Tel: 04 50 02 88 96

Les cotes, surfaces et éléments techniques sont indiqués à titre indicatif. Ils pourront être modifiés lors de l'établissement des plans d'exécution.
"Plan non contractuel, susceptible de modifications ou d'adaptations suivant impératifs techniques"