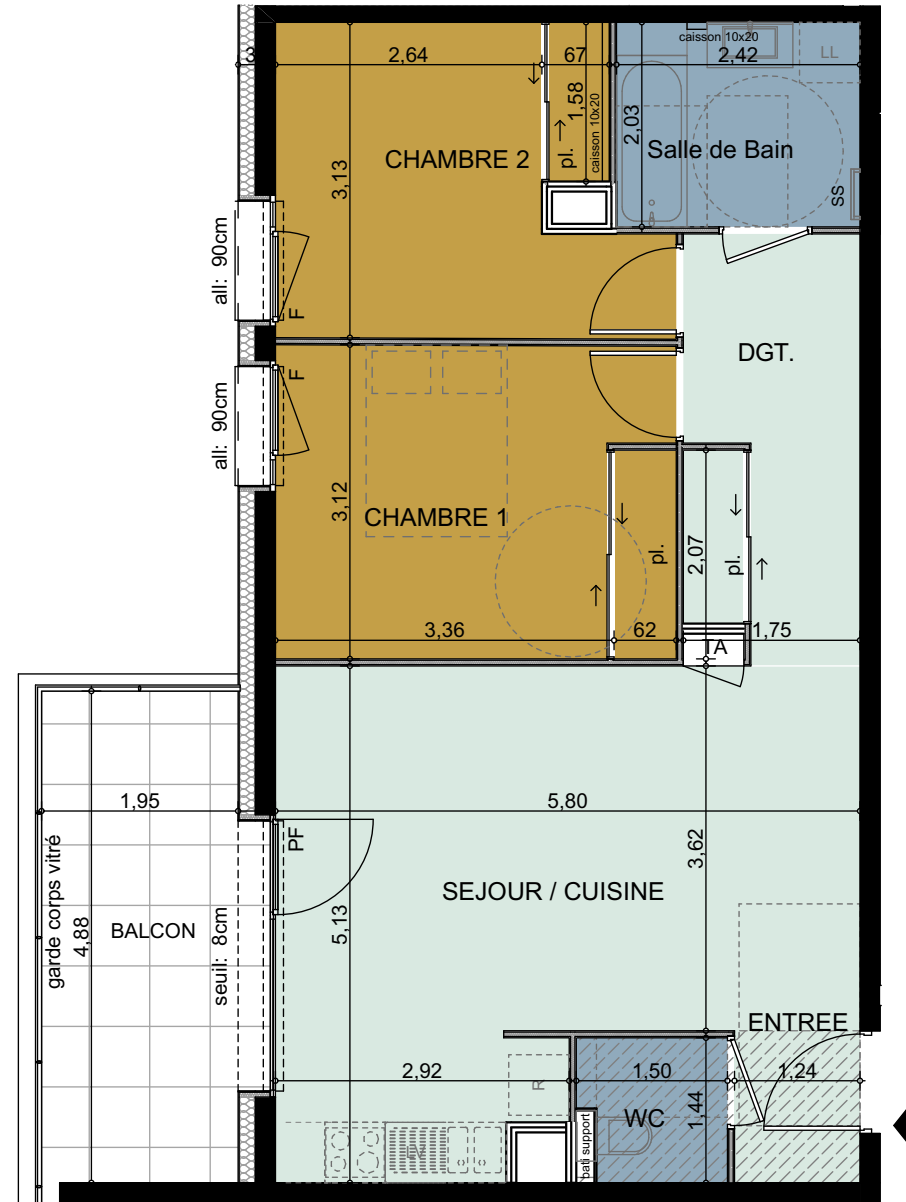
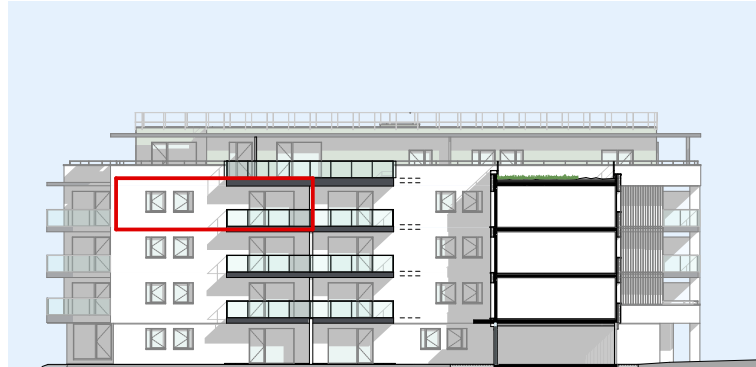
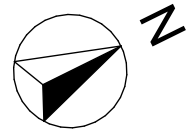


PLAN DE COMMERCIALISATION

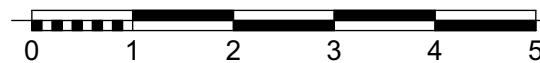
Date d'édition: 14/10/2024



- Légende:**
 PF: Porte Fenêtre
 PC : Porte coulissante
 F: Fenêtre
 LL: Lave linge
 LV: Lave vaisselle
 R: Réfrigérateur
 TA: Tableau d'abonné (coffret électrique)
 GC: lisse de Garde Corps

- Faux plafond ou Soffite
- Cloison
- Cloison démontable
- Gaine Technique
- Faïence toute hauteur
- Mur porteur isolé
- Mur porteur

Echelle: 1/75^{ème}



COTE FORET

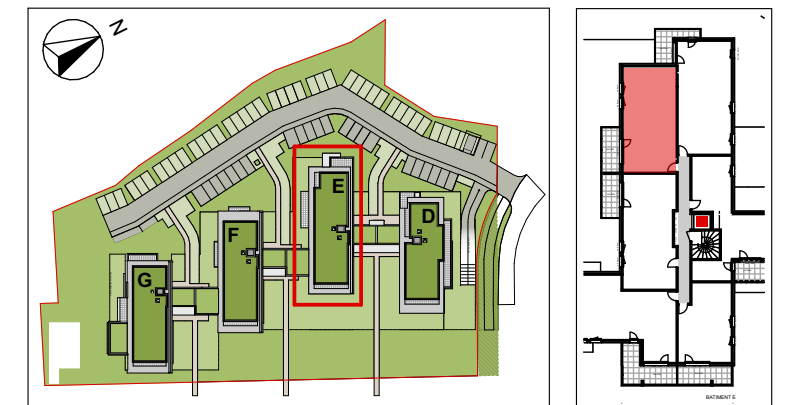


Les petites fins - 74930 REIGNIER-ESERY

| Bâtiment | N° | Type | Niveau |
|----------|------|------|--------|
| E | E304 | T3 | R+3 |

| Pièces | Surface Habitable |
|------------------|-------------------|
| CHAMBRE 1 + PI | 12,3 |
| CHAMBRE 2 + PI | 10,7 |
| DGT. + PI | 7,2 |
| ENTREE | 1,9 |
| Salle de Bain | 4,9 |
| SEJOUR / CUISINE | 25,0 |
| WC | 2,0 |
| TOTAL | 64,0 m² |

| Surfaces Annexes | Surface |
|------------------|---------------|
| BALCON | 9,6 |
| TOTAL | 9,6 m² |



**EDI
FIN**

PROMOTION IMMOBILIERE
 Edifim Anney Léman
 6 Avenue du Pont Neuf
 Cran Gevrier
 04 50 33 56 63 | edifim.fr

S
SOGIMM
PROMOTEUR

SOGIMM
 33 ter Av de France
 74000 ANNECY
 04 50 57 76 85

Des modifications sont susceptibles d'être apportées à ce plan en fonction des études techniques et des nécessités techniques de la réalisation de ce programme. Les indications portées sur ce plan, cotes, surfaces, pente de terrain, ainsi que la position des éléments techniques sont indicatives. Les retombées, poutres, faux plafonds, radiateurs ne sont pas systématiquement représentés. Les indications des équipements et plantations ne sont pas contractuelles.