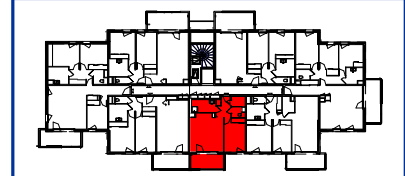


Opération immobilière NAÏA
Chemin du Champ de Tir - 38480-LE PONT DE BEAUVOISIN



Bâtiment	A
Niveau	R+3
Type	T2
Numéro	A304

SURFACE HABITABLE

Cuisine/Séjour	20.84 m ²
Chambre 1	12.67 m ²
Sdb	5.49 m ²
Entrée	5.30 m ²
Cellier	2.39 m ²
WC	2.27 m ²
TOTAL HABITABLE	48.96 m²

SURFACES ANNEXES

Balcon	8.50 m ²
TOTAL ANNEXES	8.50 m²

LEGENDE :

- CLOISON DEMONTABLE
- SOFFITE et FAUX-PLAFOND
- GAINES TECHNIQUES
- COFFRE VR

Avvertissement :
Les dimensions, surfaces et retombées, faux plafonds canalisations et équipements reportés sur ce document sont susceptibles de modifications dues aux impératifs administratifs et contraintes techniques de construction et aux tolérances de construction. Les meubles et éléments de cuisines ne sont qu'indicatifs. Seuls sont fournis les équipements figurant sur les descriptifs de vente. A la livraison, le terrain pourra présenter des différences de niveau dues à la topographie naturelle du lieu, au calage des voiries et aux contraintes techniques liées à la construction.



PC5.1 Elévation NORD-OUEST bât.A



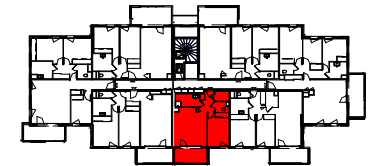
PC5.1 Elévation SUD-EST bât.A



PC5.1 Elévation NORD-EST bât.A



PC5.1 Elévation SUD-ouest bât.A



Bâtiment	A
Niveau	R+3
Type	T2
Numéro	A304

PLAN DE COMMERCIALISATION Date 03 12 2024

Les surfaces sont provisoires et peuvent évoluer dans le cadre de tolérance légale de 5%

Avertissement : Les dimensions, surfaces et gaines et retombées, faux plafonds canalisations et équipements reportés sur ce document sont susceptibles de modifications dues aux impératifs administratifs et contraintes techniques de construction et aux tolérances de construction. Les meubles et éléments de cuisines ne sont qu'indicatifs. Seuls sont fournis les équipements figurant sur les descriptifs de vente. A la livraison, le terrain pourra présenter des différences de niveau dues à la topographie naturelle du lieu, au calage des voiries et aux contraintes techniques liés à la construction.

