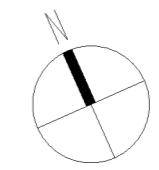




PLAN DE REPERAGE
Bâtiments - ech. 1/750



N°	TYPE	NIVEAU
E 103	T3	R+1

Surfaces Habitables

Nota : la surface des placards est incluse dans celle des pièces attenantes

PIÈCE	SURFACE
CHAMBRE 1	11.65 m ²
CHAMBRE 2	9.41 m ²
DGT.	4.81 m ²
ENTREE	3.58 m ²
SDB	6.94 m ²
SEJOUR/CUISINE	25.80 m ²
WC	2.01 m ²
TOTAL	64.20 m²

ANNEXES

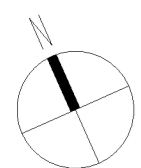
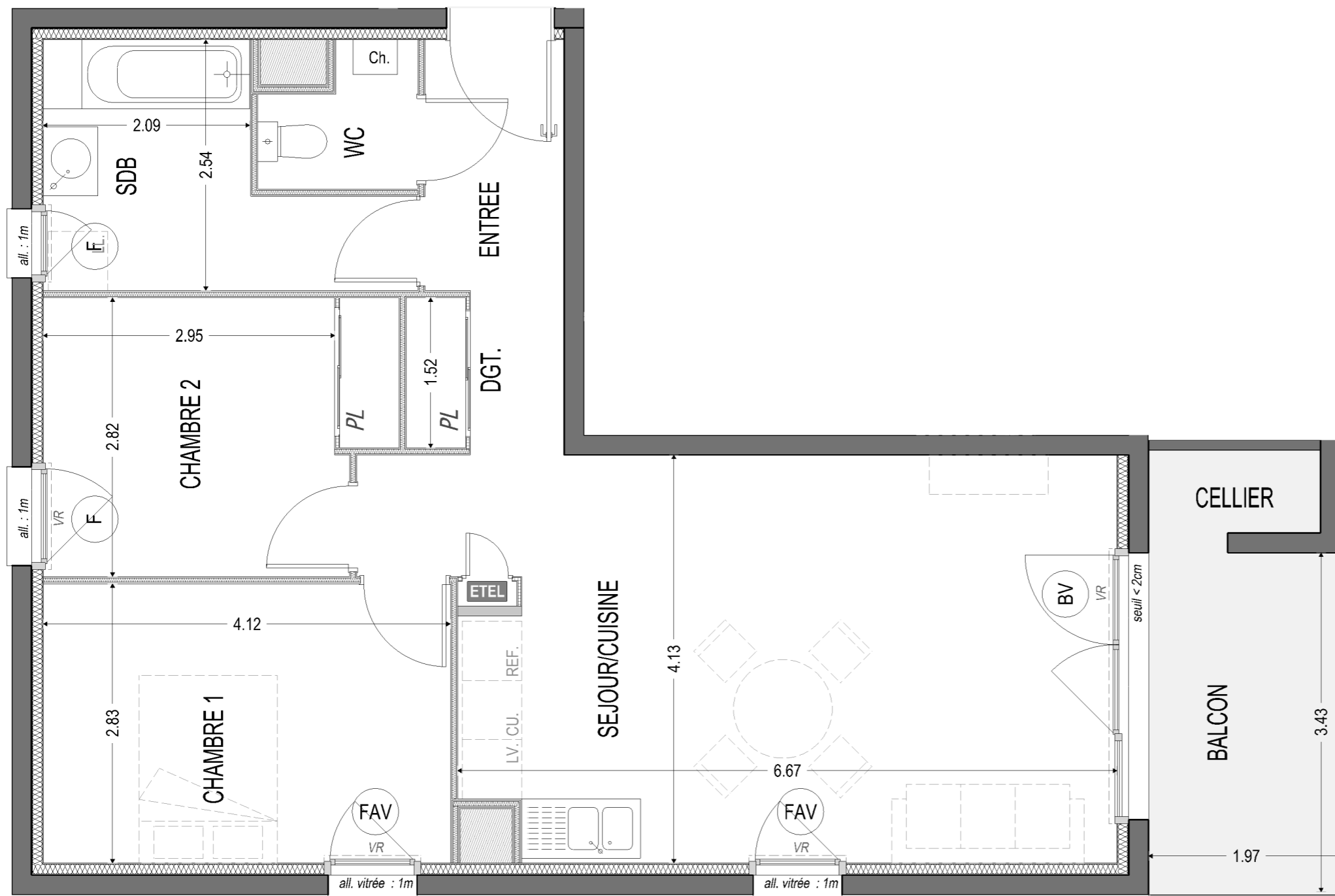
BALCON	6.76 m ²
CELLIER	1.46 m ²

LÉGENDE

- ⊙ : Fenêtre
- ⊕ : Porte-fenêtre
- ⊗ : Baie vitrée
- ⊙ : Fenêtre allège vitrée
- VR : Volet roulant électrique
- C.D. : Cloison démontable
- PL : Placard
- : Mobilier non fourni
- LV. : Empl. lave-vaisselle
- LL. : Empl. lave-linge
- CU. : Empl. cuisinière & four
- REF. : Empl. réfrigérateur
- ☐ : Chaudière individuelle
- : Sèche-serviettes
- : Tableau électrique
- ▨ : Faux-plafond ou soffite



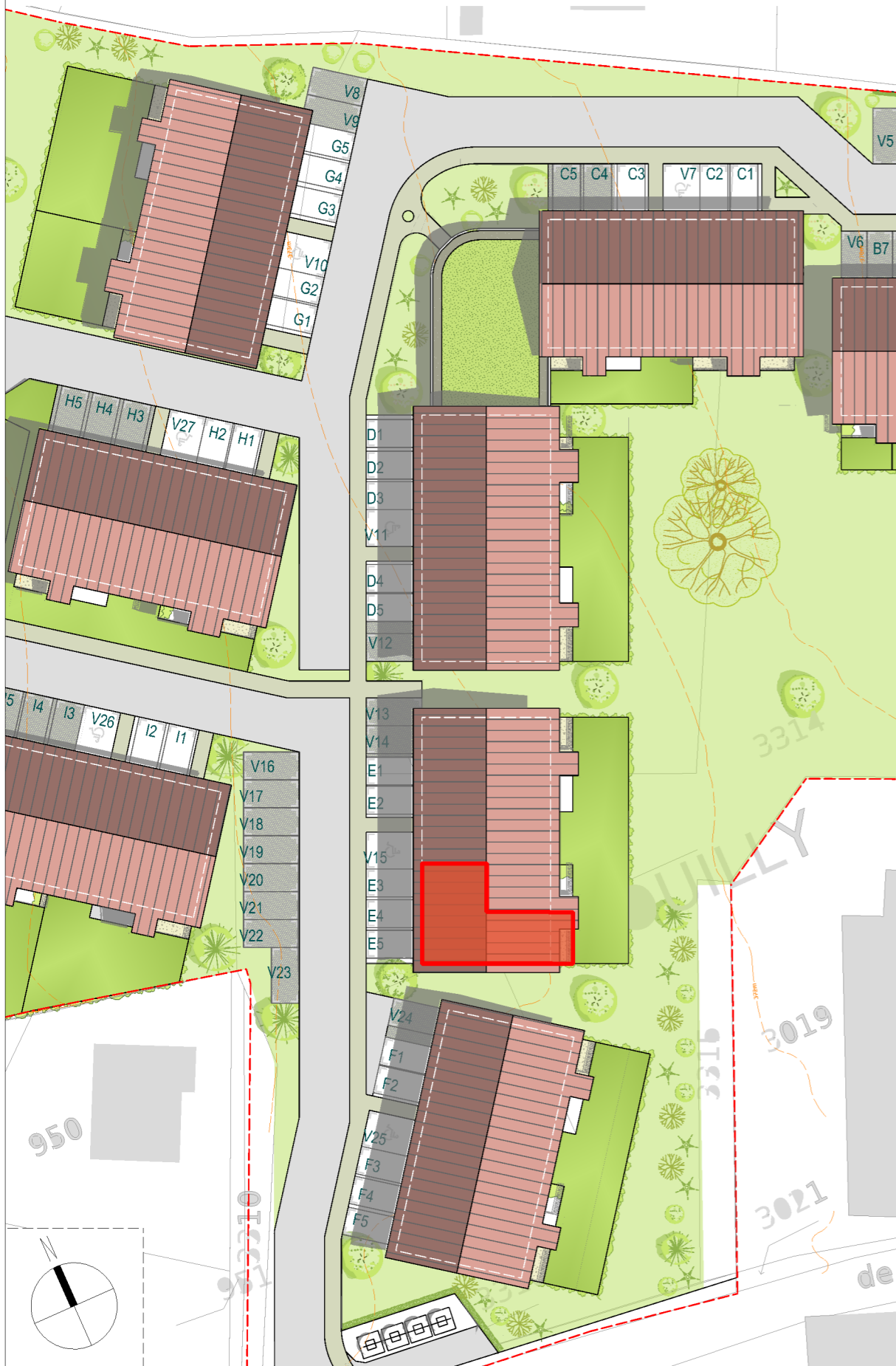
Date d'édition : 31/01/2025
Indice : A
Format : A3



ECH. : 1:50

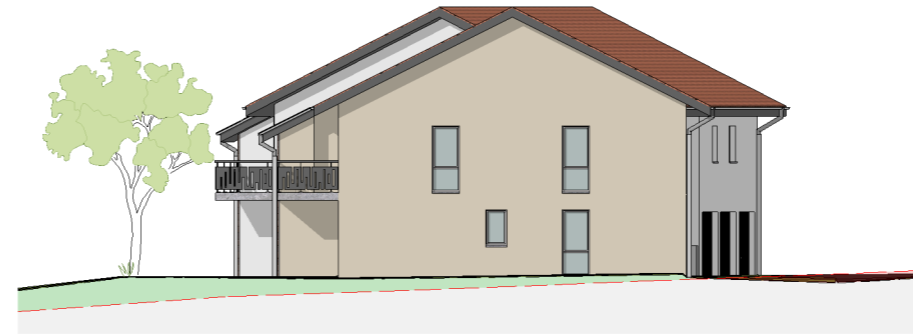
Nota : Des modifications pourront être apportées au plan suivant les nécessités techniques et administratives rencontrées lors de la réalisation. Les surfaces indiquées et les côtes sont approximatives. Les dimensions libres, les équipements, la position des baies, les seuils, les allèges, les retombées, les soffites et les faux-plafonds, les plantations ... peuvent évoluer ; ils sont représentés à titre indicatif et ne sont pas contractuels.

PLAN DE VENTE

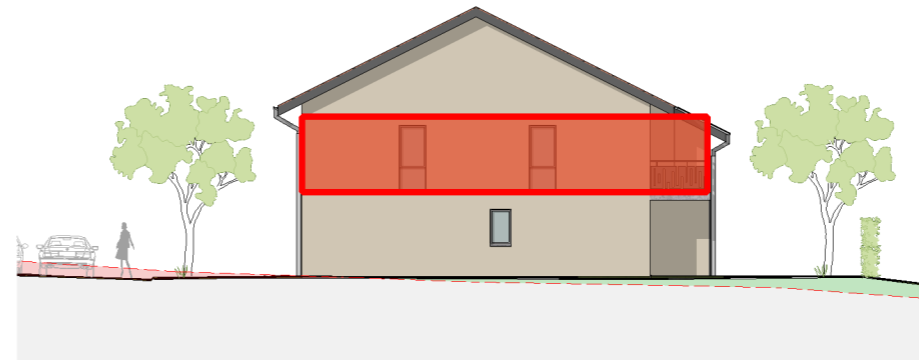


ECH. : 1:500

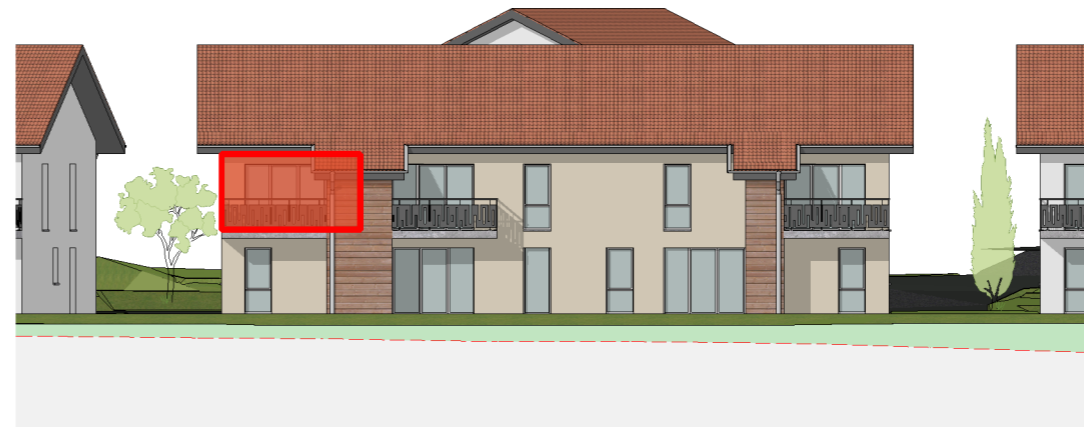
Nota : Des modifications pourront être apportées au plan suivant les nécessités techniques et administratives rencontrées lors de la réalisation. Les surfaces indiquées et les côtes sont approximatives. Les dimensions libres, les équipements, la position des baies, les seuils, les allèges, les retombées, les soffites et les faux-plafonds, les plantations ... peuvent évoluer ; ils sont représentés à titre indicatif et ne sont pas contractuels.



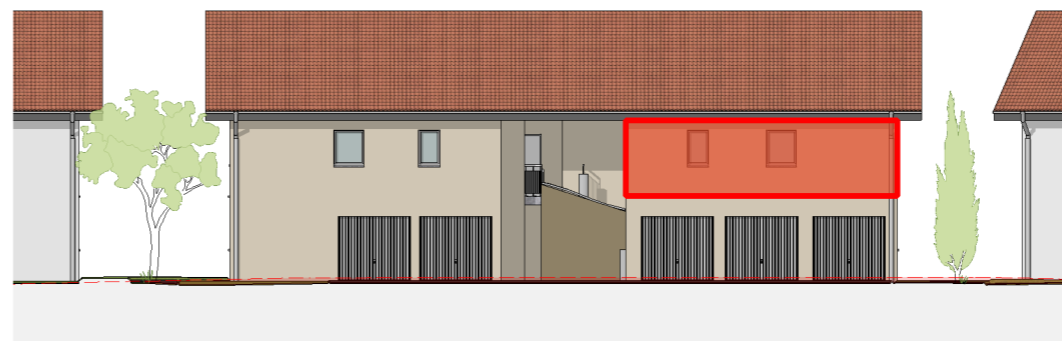
Façade NORD



Façade SUD



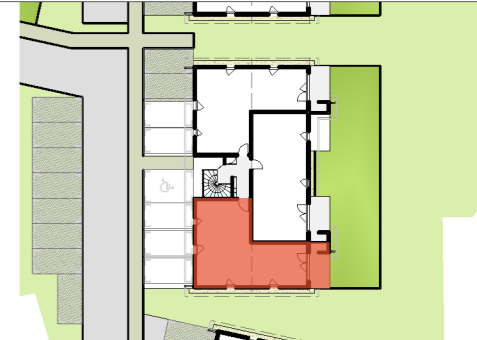
Façade EST



Façade OUEST



PLAN DE REPERAGE
Bâtiments - ech. 1/750



N°	TYPE	NIVEAU
E 103	T3	R+1

Surfaces Habitables

Nota : la surface des placards est incluse dans celle des pièces attenantes

PIÈCE	SURFACE
CHAMBRE 1	11.65 m ²
CHAMBRE 2	9.41 m ²
DGT.	4.81 m ²
ENTREE	3.58 m ²
SDB	6.94 m ²
SEJOUR/CUISINE	25.80 m ²
WC	2.01 m ²
TOTAL	64.20 m²

ANNEXES	SURFACE
BALCON	6.76 m ²
CELLIER	1.46 m ²

Date d'édition : 31/01/2025
Indice : A
Format : A3

